

Przedsiębiorstwo Projektowo – Usługowe
„PROMOST” mgr inż. Bartosz Gryglak
ul. Szeroka 53C, 33 – 395 Chełmiec
tel: 609 116 509

PROJEKT TECHNICZNY

Obiekt : **PARKING PRZY SZKOLE**

Adres : **TRZETRZEWINA**
na dz. ewid. 397/2

Inwestor: **URZĄD GMINY CHEŁMIEC**
UL. PAPIESKA 2
33-395 CHEŁMIEC

Projektował: mgr inż. Bartosz Gryglak

Przedsiębiorstwo Projektowo-Usługowe
PROMOST mgr inż. Bartosz Gryglak
ul. Szeroka 53C, 33-395 CHEŁMIEC
tel.kom 609 116 509
NIP 734-291-85-90 REGON 120000636

I. OPIS TECHNICZNY	3
1. PRZEDMIOT OPRACOWANIA	3
2. OPIS STANU ISTNIEJĄCEGO	3
3. OPIS STANU PROJEKTOWANEGO.....	3
II. CZĘŚĆ GEODEZYJNO – WŁASNOŚCIOWA	5
III. CZĘŚĆ RYSUNKOWA.....	6

I. OPIS TECHNICZNY

1. PRZEDMIOT OPRACOWANIA

Przedmiotem projektu jest remont parkingu, zlokalizowanego przy Szkole Podstawowej w Trzetrzewinie, na działce ewid. nr 397/2.

2. OPIS STANU ISTNIEJĄCEGO

Istniejący parking posiada nawierzchnię betonową w bardzo złym stanie. Liczne pęknięcia i wykruszenia betonu spowodowały konieczność wymiany nawierzchni. Jezdnia drogi dojazdowej posiada nawierzchnię żwirową.

3. OPIS STANU PROJEKTOWANEGO

W ramach inwestycji wykonana zostanie rozbiórka płyt betonowych. Projektowana nawierzchnia parkingu, drogi dojazdowej i chodnika wykonana zostanie z kostki betonowej. Na drodze dojazdowej istniejąca nawierzchnia po wyrównaniu i wyprofilowaniu kruszywem łamanym, wykorzystana zostanie jako podbudowa. Pod płytami betonowymi należy wykonać pełną konstrukcję – wraz z podbudową pomocniczą. Woda opadowa odprowadzana będzie z nawierzchni chodnika na teren nieutwardzony, z parkingu i drogi dojazdowej natomiast, ściekiem przykrawężnikowym do studni ściekowej w rejonie bramy wjazdowej, a następnie za pomocą przykanalika $\phi 200$ do studni chłonnej. Szerokość drogi dojazdowej 3.5m, wymiary miejsc postojowych 2,3x5,0m, szer. jezdni manerowej 8,0m. Pochylenie poprzeczne na jezdni i chodniku 2%, pochylenie podłużne zgodne z istniejącym ukształtowaniem niwelety drogi i parkingu.

Zaprojektowano następującą konstrukcję nawierzchni:

Droga dojazdowa:

- 8 cm kostka betonowa wibroprasowana
- 3 cm podsypka piaskowa
- 15 cm podbudowa z kruszywa łamanego stabilizowanego mechanicznie

Parking:

- 8 cm kostka betonowa wibroprasowana
- 3 cm podsypka piaskowa
- 15 cm podbudowa z kruszywa łamanego stabilizowanego mechanicznie (25cm w miejscu rozbiórki płyt)

Chodnik:

- 6 cm kostka betonowa wibroprasowana
- 3 cm podsypka piaskowa
- 15 cm podbudowa z kruszywa łamanego stabilizowanego mechanicznie
- 20 cm nasyp z pospółki

II. CZĘŚĆ GEODEZYJNO – WŁASNOŚCIOWA

STAROSTA NOWOGADECKI
 POWIATOWY OŚRODEK DOKUMENTACJI GEODEZYJNEJ
 I KARTOGRAFICZNEJ W NOWYM SĄCZU

Podważa się zgodność niniejszej mapy
 z oryginałem przyjętym do państwowego zasobu
 geodezyjnego i kartograficznego w dniu 26.02.18
 4128/13

I zaewidencjonowanym pod nr 10 LIP 2003

Niniejsza mapa nie może służyć do celów projektowych.

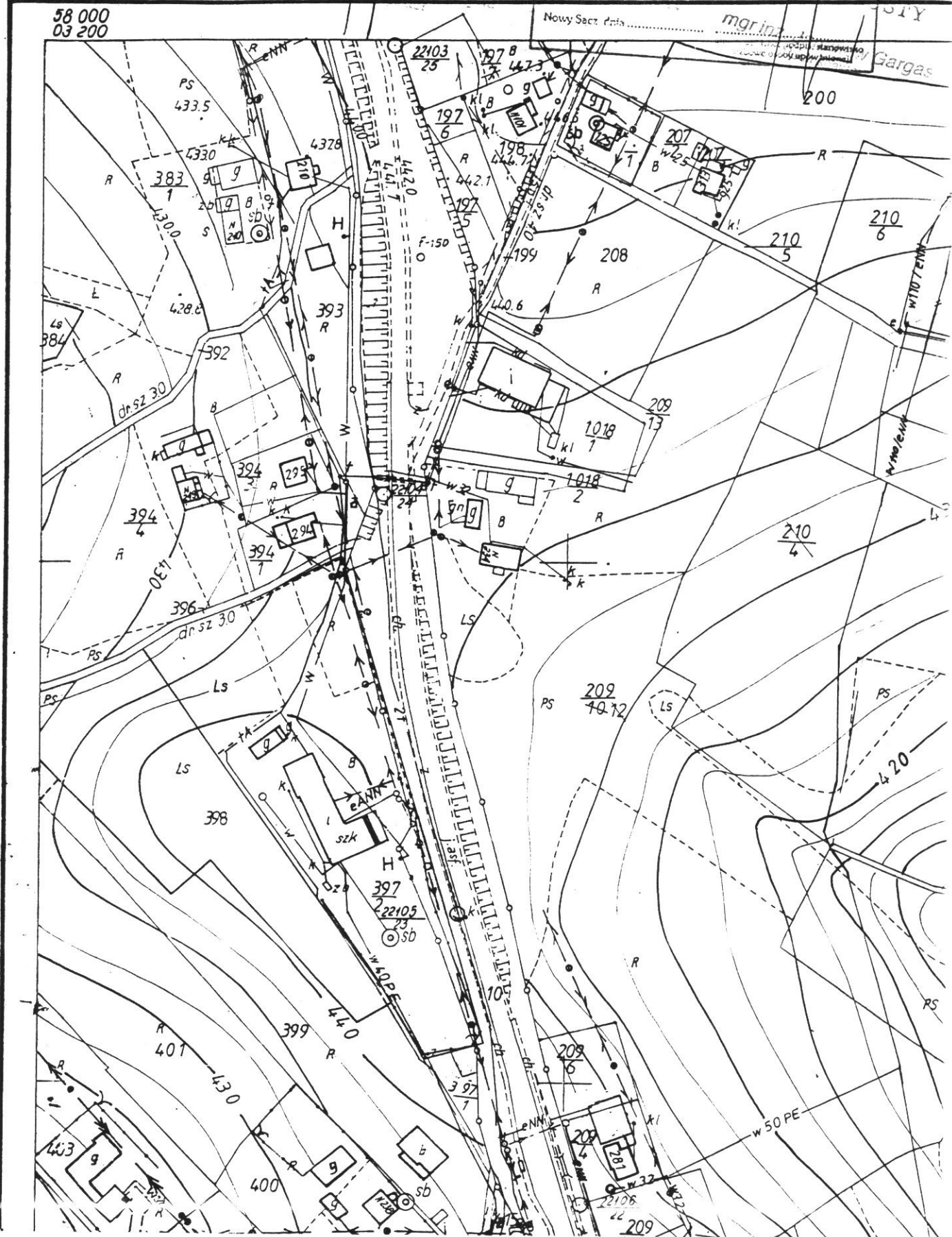
Z up. STAROSTY
 mgr inż. Stanisław Gargas

KOPIA MAPY ZASADNICZEJ
 obręb Trzetrzew skala 1:2000

STAROSTA NOWOGADECKI
 POWIATOWY OŚRODEK DOKUMENTACJI GEODEZYJNEJ
 I KARTOGRAFICZNEJ W NOWYM SĄCZU

Reprodukowanie, rozpowszechnianie i rozprowadzanie
 niniejszego dokumentu wymaga zezwolenia, o którym
 mowa w art. 18 ustawy z dnia 17 maja 1989r. - Prawo
 geodezyjne i kartograficzne (Dz.U. Nr 30, poz. 163
 z późniejszymi zmianami)

10 LIP 2003
 Nowy Sącz, dnia 10 lipca 2003 r.
 mgr inż. Stanisław Gargas



STAROSTA NOWOSADECKI
POWIATOWY OŚRODEK DOKUMENTACJI GEODEZYJNEJ
I KARTOGRAFICZNEJ W NOWYM SĄCZU

Poświadczam zgodność niniejszego dokumentu
z oryginałem przyjętym do państwowego zasobu
geodezyjnego i kartograficznego

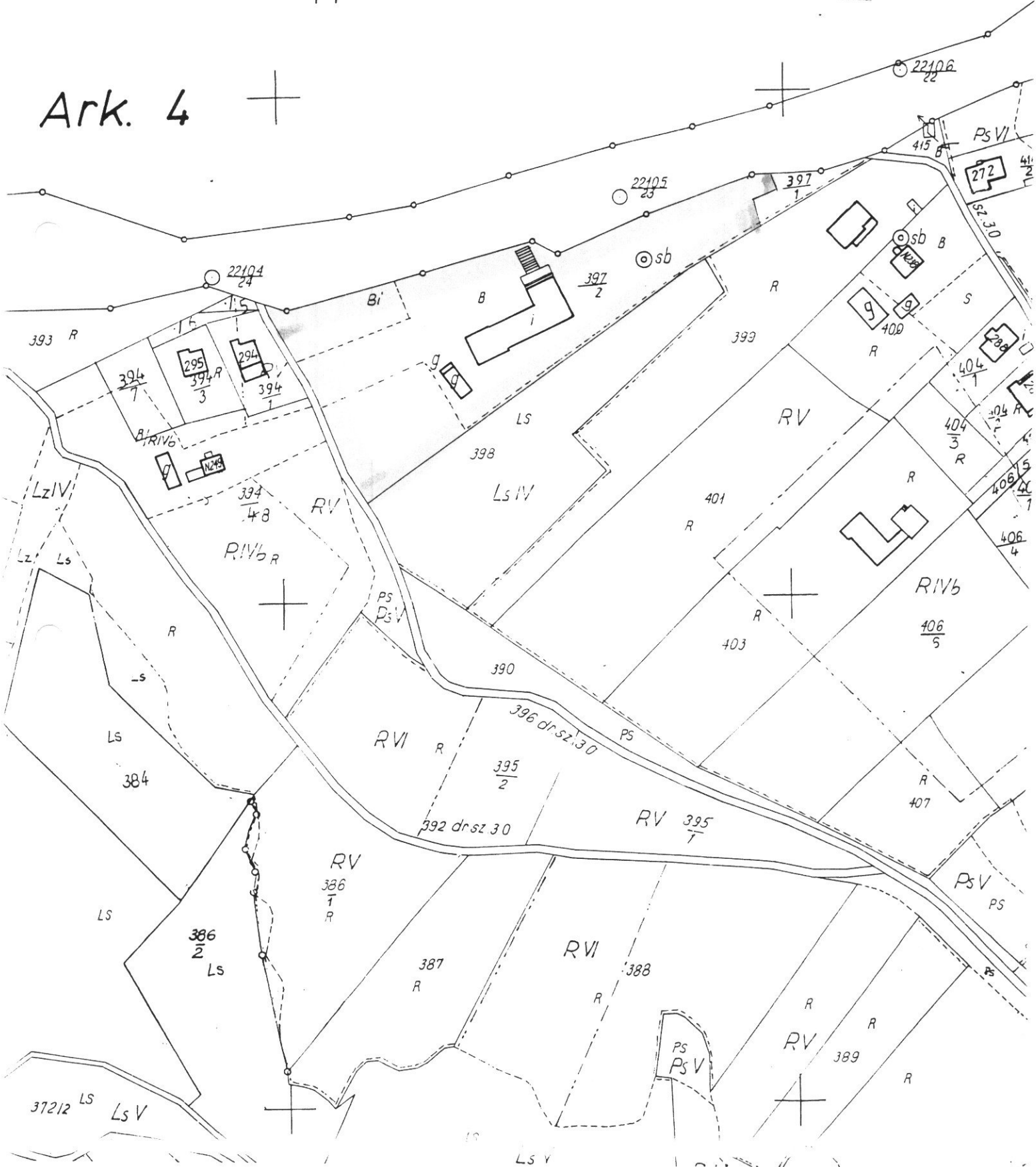
w dniu 10 LIP. 2008

Nowy Sącz, dnia

KOPIA MAPY EWIDENCYJNEJ
obręb Inetnowska skala 1:2000

Dokument niniejszy jest wrysem z mapy ewidencyjnej
wydanym w Powiatowym Ośrodku Dokumentacji
Geodezyjnej i Kartograficznej w Nowym Sączu,
nie przeznaczonym
do dokonania wpisu w księgach wieczyste!

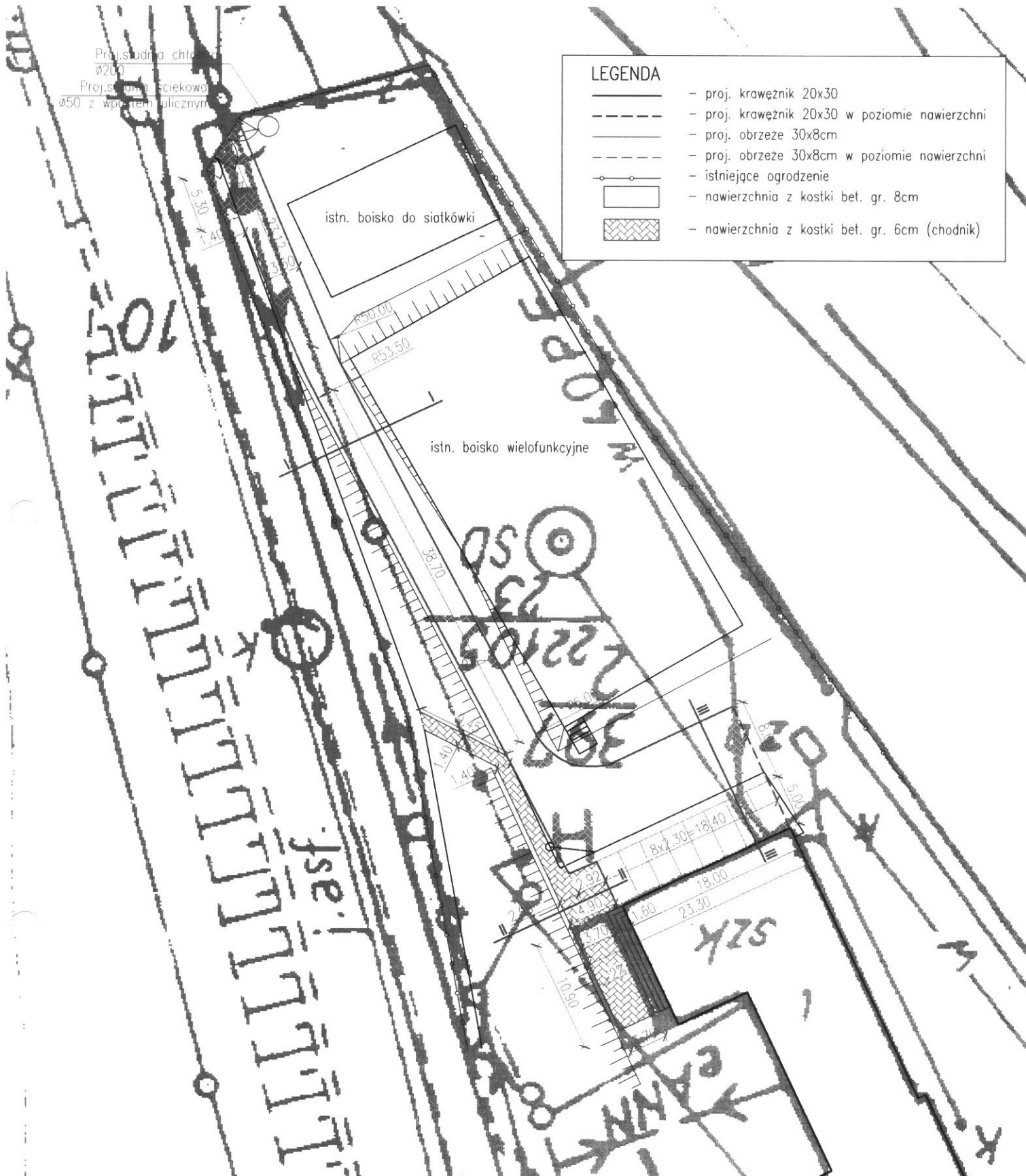
Ark. 4



III. CZĘŚĆ RYSUNKOWA

Proj. studnia chł. Ø200
 Proj. studnia ściekowej Ø50 z wpł. teren. ulicznym

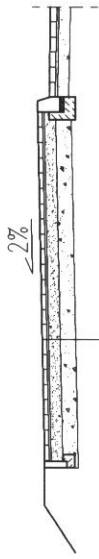
LEGENDA	
	- proj. krawężnik 20x30
	- proj. krawężnik 20x30 w poziomie nawierzchni
	- proj. obrzeże 30x8cm
	- proj. obrzeże 30x8cm w poziomie nawierzchni
	- istniejące ogrodzenie
	- nawierzchnia z kostki bet. gr. 8cm
	- nawierzchnia z kostki bet. gr. 6cm (chodnik)



Inwestor: Urząd Gminy Chełmiec ul. Papieska 2 33-395 Chełmiec		Projektant: P.P.U. PROMOST mgr inż. Bartosz Gryglak ul. Szeroka 53c 33-395 Chełmiec	
Obiekt: Budowa boiska przy Szkole Podstawowej w Trzetrzewinie			
Projektował:	mgr inż. Bartosz Gryglak		Stadium: PT
			Skala: 1:500
Tytuł:	Plan sytuacyjny		Nr rys. 1

Przekrój II-II

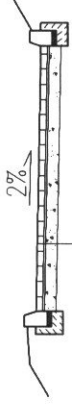
490



8cm	Nawierzchnia z kostki wibroprasowanej
3cm	Podsypka z piasku
15cm	Podbudowa z kruszywa łamanego
20cm	Nasyt z pospółki

Przekrój I-I

350



8cm	Nawierzchnia z kostki wibroprasowanej
3cm	Podsypka z piasku
15cm	Podbudowa z kruszywa łamanego
-	Istniejąca podbudowa żwirowa

Przekrój III-III

800

500
590

budynek

nawierzchnia betonowa do rozbiórki

pochylenie zgodne z istn.



8cm	Nawierzchnia z kostki wibroprasowanej
3cm	Podsypka z piasku
15cm	Podbudowa z kruszywa łamanego
-	Istniejąca podbudowa żwirowa

8cm	Nawierzchnia z kostki wibroprasowanej
3cm	Podsypka z piasku
25cm	Podbudowa z kruszywa łamanego

Inwestor:	Urząd Gminy Chelmiec ul. Papieska 2 33-395 Chelmiec	Projektant:	P.P.U. PROMOST mgr inż. Bartosz Gryglak ul. Szeroka 53c 33-395 Chelmiec
Obiekt:	Budowa boiska przy Szkole Podstawowej w Trzetrzewinie		
Projektował:	mgr inż. Bartosz Gryglak	Stadium:	PT
Tytuł:	Przekroje typowe	Skala:	1:100
		Nr rys.	2