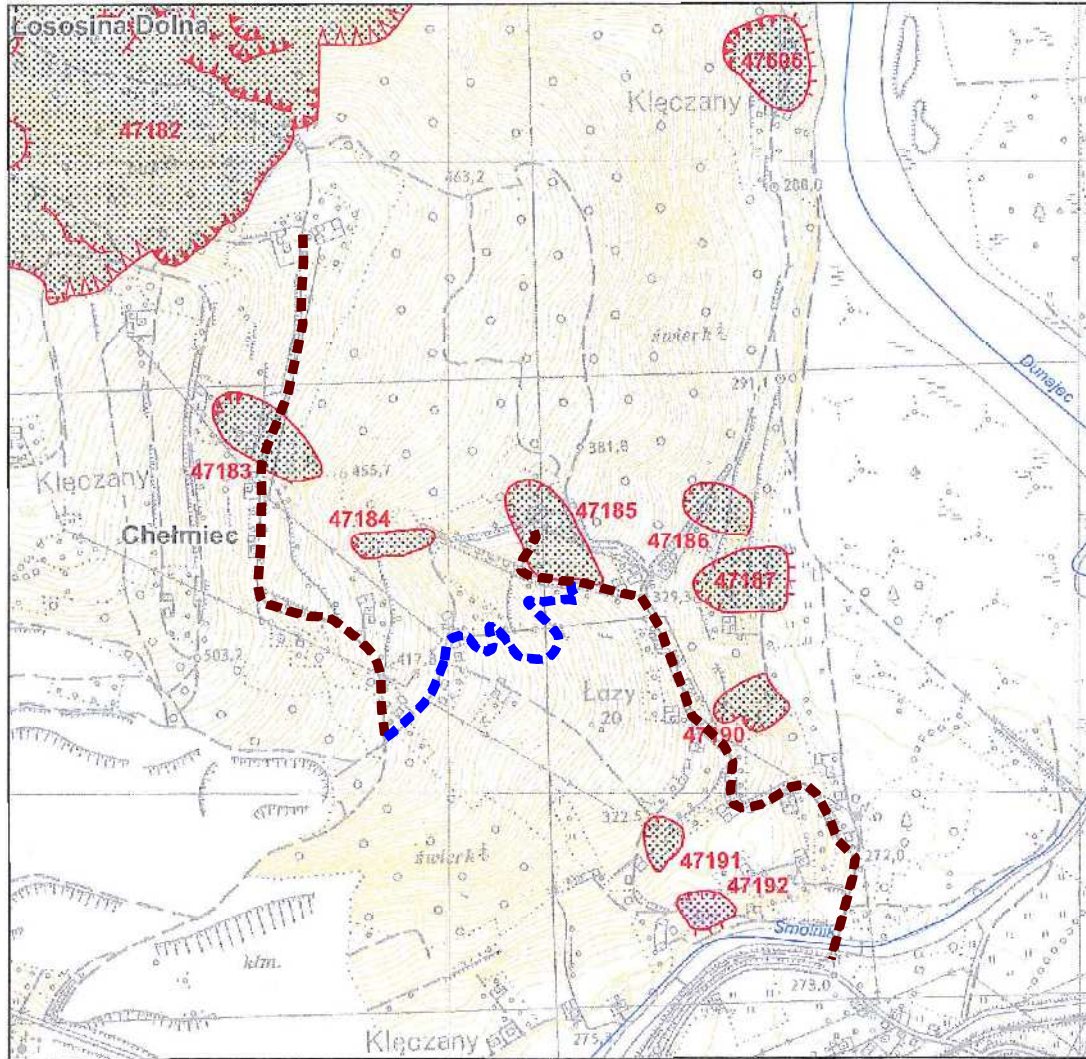




Ministerstwo Środowiska



Mapa osuwisk i terenów zagrożonych ruchami masowymi



designed by GIS Partner

0 50 100 200 300 400 500 metrów

Skala 1:10 000

Mapa wydrukowana w systemie SOPO

Legenda

Aktywność osuwisk

Osuwiska (> 5 arów)

Stopień aktywności

- aktywne ciągle
- aktywne okresowo
- nieaktywne

Osuwiska (< 5 arów)

Stopień aktywności

- aktywne ciągle
- aktywne okresowo
- nieaktywne



Tereny zagrożone ruchami masowymi

25 numer identyfikacyjny osuwiska

11 numer identyfikacyjny terenu zagrożonego ruchami masowymi

Granice osuwisk

Typ granicy

- granica pewna
- granica przypuszczalna

Pozostałe elementy rzeźby wewnątrzsuwiskowej

Skarpy główne, ściany obrywów, rowy osuwiskowe i progi wewnątrzsuwiskowe

Wysokość formy, Stan zachowania formy

- niskie do 3 m, wyraźna
- średnio 3-6 m, wyraźna
- wysokie 6-10 m, wyraźna
- niskie do 3 m, słabo zachowana
- średnie 3-6 m, słabo zachowana
- wysokie 6-10 m, słabo zachowana
- bardzo wysokie ponad 10 m, słabo zachowana

Typ obiektu

- Czoła osuwisk i akumulacyjne progi wewnątrzsuwiskowe
- Szczeliny
- Zagłębienia wewnątrzsuwiskowe
- Rumosze i blokowiska

Przejawy wód powierzchniowych i podziemnych

- zbiornik wód powierzchniowych
- podmokłość (młaka), mokradło
- wysięk
- źródło

Granice administracyjne

- Gminy
- Powiaty
- Województwa

Hydrografia

- Jeziora
- Rzeki

Data utworzenia:
Tue Dec 10 12:12:25 CET 2019

- istniejące drogi
- nowo projektowana droga