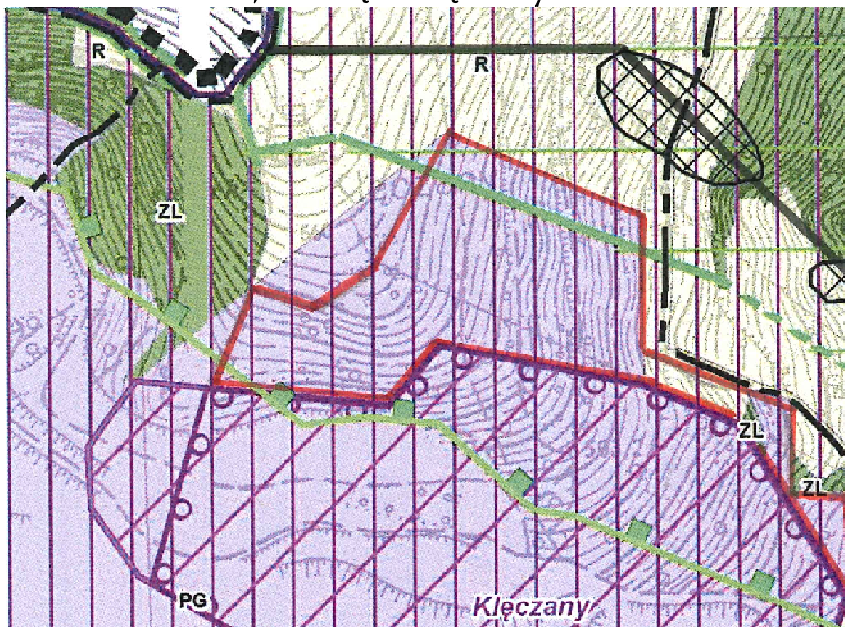


Gmina: Chełmec; Obręb: Klęczany



Wyrys ze "Studium uwarunkowań i kierunków zagospodarowania przestrzennego Gminy Chełmec" uchwalonego Uchwałą Nr XV/294/2020 Rady Gminy Chełmec z dnia 20.01.2020 roku

- Teren objęty planem
- Granica Terenu Górniczego "Klęczany II"
- PG - Obszary i tereny

LEGENDA

USTALENIA PLANU

- Granica opracowania planu
- PG Teren przemysłowy do eksploatacji piaskowca o funkcji Obszaru Górniczego i Terenu Górniczego

OZNACZENIA INFORMACYJNE

wg planu dotychczasowego - nie ulegają zmianie

- Granica własności KSS "Klęczany"
- Granica obrębów ewidencyjnych
- Granica terenów o różnych funkcjach

4.3.PG1

Część obszaru Górniczego "Klęczany VI" wg planu miejscowego zatwierdzonego Uchwałą Nr LII/693/2010 Rady Gminy Chełmec z dnia 22.09.2010 roku (Dz. Urz. Woj. Małopolskiego Nr 506 z 30.09.2010 roku poz. 3769)

4.3.PG

Teren eksploatacji - Obszar Górniczy "Klęczany VI"

5.1.ZL

Lasy prywatne

5.2.ZL

Lasy państwowe

3.1.R

Tereny rolne

/o

Tereny zagrożeń osuwiskowych