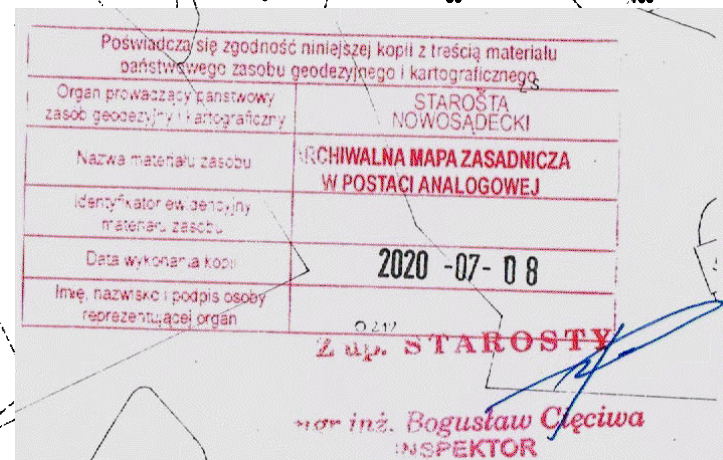


ZMIANA MIEJSCOWEGO PLANU ZAGOSPODAROWANIA PRZESTRZENNEGO
"GMINY CHEŁMIEC V" W GMINIE CHEŁMIEC - część działki Nr 48/1 w obrębie KLIMKÓWKA
RYSUNEK PLANU - skala 1:2000

Załącznik Nr 1
do Uchwały Nr
Rady Gminy CHEŁMIEC
z dnia

0 50 100 150m



LEGENDA

--- Granica analizowanego otoczenia

USTALENIA PLANU

--- Granica terenu objętego planem

Linie rozgraniczające tereny o różnych funkcjach i zasadach zagospodarowania

MN/k Tereny budownictwa mieszkaniowego jednorodzinnego w strefie "widokowej"

MN/k/o Tereny budownictwa mieszkaniowego jednorodzinnego w strefie "widokowej" i zagrożonych ruchami masowymi ziemi

▲ ▲ ▲ Nieprzekraczalna linia zabudowy

INFORMACJA O USTALENIACH PLANU DOTYCHCZASOWEGO W OBSZARZE SASIADUJĄCYM Z TERENAMI OBJĘTYMI PLANEM

Linie rozgraniczające tereny o różnych funkcjach i zasadach zagospodarowania

3.4 R/k Tereny rolne w strefie ekspozycyjnych widokowo stoków i wierzchołków

3.6 RM/k Tereny zabudowy zagrodowej w strefie ekspozycyjnych widokowo stoków wierzchołków

MN/k Tereny zabudowy mieszkaniowej w strefie ekspozycyjnych widokowo stoków i wierzchołków

5.1 ZL Tereny leśne i zadrzewione

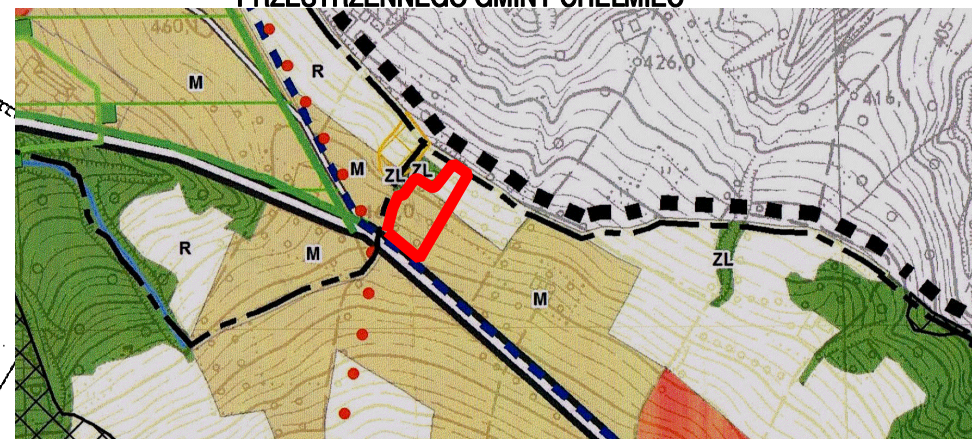
6.1 KDP-Z Drogi powiatowe klasy Z

6.2 KDD Drogi gminne dojazdowe klasy D

USTALENIA PLANU

Tereny zagrożone ruchami masowymi o numerze identyfikacyjnym 3349 wg map SOPO

WYRYS ZE STUDYUM UWARUNKOWAŃ I KIERUNKÓW ZAGOSPODAROWANIA PRZESTRZENNEGO GMINY CHEŁMIEC



M - TERENY ZABUDOWY MIESZKANIOWEJ

R - TERENY ROLNE