

ZARZĄD POWIATU NOWOSĄDECKIEGO

o g ł a s z a

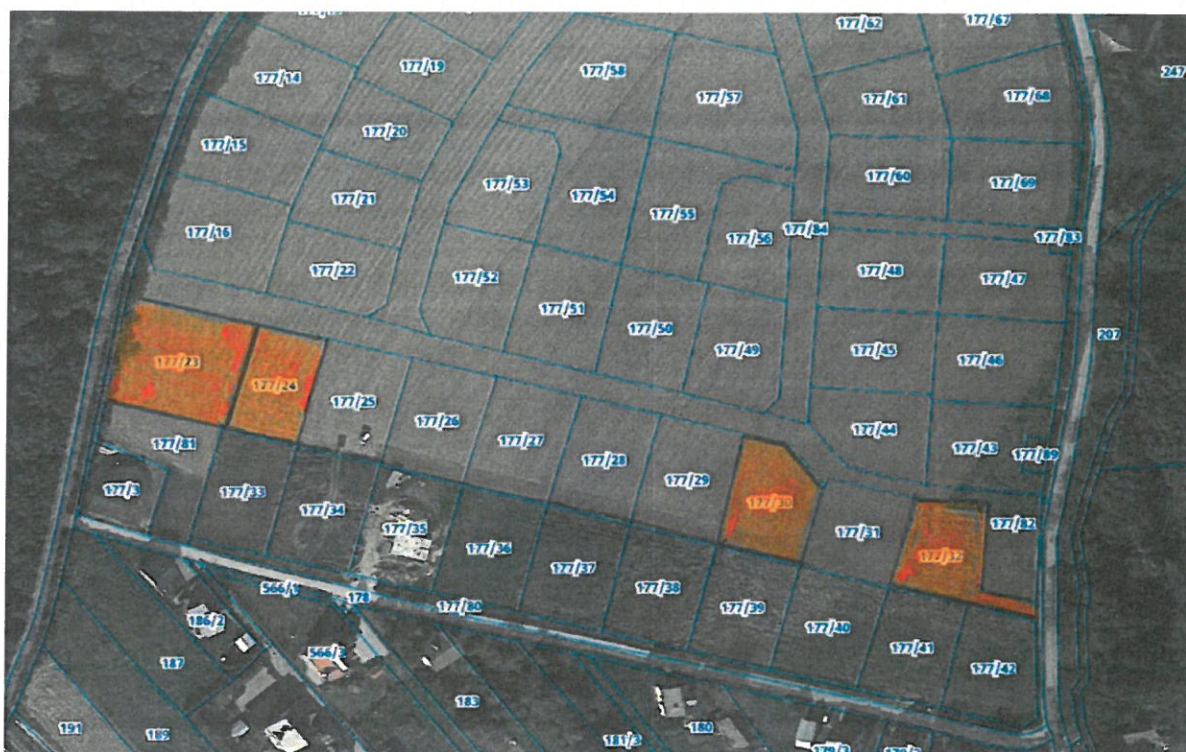
drugi przetarg pisemny nieograniczony na sprzedaż niezabudowanych nieruchomości stanowiących własność Powiatu Nowosądeckiego położonych w obrębie Marcinkowice, gmina Chełmiec

Oznaczenie nieruchomości:

Nieruchomości stanowiące własność Powiatu Nowosądeckiego położone w obrębie Marcinkowice, gmina Chełmiec, obj. księgą wieczystą Nr NS1S/00093921/3, oznaczone jako działki ewid. nr 177/23 o pow. 0,16 ha, nr 177/24 o pow. 0,10 ha, nr 177/30 o pow. 0,12 ha, 177/32 o pow. 0,11ha. Działki sprzedawane są odrębnie.

Powyzsze działki sprzedawane są z udziałami Powiatu Nowosądeckiego po 60/2795 cz. w nieruchomości obejmującej drogi wewnętrzne nieurządzone, oznaczonej jako działki nr 177/82, 177/83, 177/84, 177/85 i nr 177/86 o łącznej powierzchni 1,17 ha, objętej księgą wieczystą nr NS1S/00128716/8.

ATRAKCYJNE DZIAŁKI BUDOWLANE BLISKO NOWEGO SĄCZA



Opis nieruchomości:

Działki z atrakcyjną lokalizacją. Położone są w Kotlinie Sądeckiej, niedaleko drogi powiatowej relacji Nowy Sącz – Limanowa, w odległości ok. 8 km do Nowego Sącza i ok. 20 km do Limanowej. Działki są niezabudowane. W bliskim otoczeniu zlokalizowane są: zabudowa mieszkaniowa jednorodzinna, (docelowo około 70 budynków mieszkalnych), szkoły podstawowa i średnia, nowa hala sportowa ze strzelnicą, budynek dworu. Posiadają dostęp do drogi gminnej wydzielonymi, nieurządzonymi drogami wewnętrznymi, oraz posiadają dostęp do infrastruktury technicznej (energia elektryczna, wodociąg).

Posiadają kształt regularny.

Działki obecnie użytkowane są rolniczo.

W sąsiedztwie realizowana jest inwestycja Powiatowe Centrum Sportu, z basenem i zapleczem lekkoatletycznym.

Poprzedni przetarg odbył się: 27.09.2022 r.

Przeznaczenie nieruchomości:

Zgodnie z obowiązującym miejscowym planem zagospodarowania przestrzennego Gminy Chełmiec zatwierdzonym uchwałą Nr L III(482)2006 Rady Gminy Chełmiec z dnia 14 lipca 2006 r.:

- działki nr nr 177/23, 177/24, 177/30 i 177/32 leżą w terenie o symbolu **MN1.4** – tereny zabudowy mieszkaniowej jednorodzinnej,
- działka nr 177/82 leży częściowo w terenie o symbolu **K1** - rezerwa terenu dla realizacji urządzeń infrastruktury technicznej, częściowo w terenie o symbolu **KDX** - ciągi piesze, częściowo w terenie o symbolu **KDw2** - droga wewnętrzna w liniach rozgraniczających 10m, częściowo w pasie drogi gminnej oznaczonej na planie symbolem **D2KGL** w liniach rozgraniczających 12m,
- działka nr 177/83 leży częściowo w terenie o symbolu **KDX** - ciągi piesze, częściowo w pasie drogi gminnej oznaczonej na planie symbolem **D2KGL** w liniach rozgraniczających 12m,
- działka nr 177/84 leży w terenie o symbolu **KDw2** - droga wewnętrzna w liniach rozgraniczających 10m,
- działka nr 177/85 leży częściowo w terenie o symbolu **KDw1** - droga wewnętrzna w liniach rozgraniczających 12m, częściowo w pasie drogi gminnej oznaczonej na planie symbolem **D2KGL** w liniach rozgraniczających 12m,
- działka nr 177/86 leży częściowo w terenie o symbolu **KDX** - ciągi piesze, częściowo w pasie drogi gminnej oznaczonej na planie symbolem **KDw3** - droga wewnętrzna w liniach rozgraniczających 10m, częściowo w pasie drogi gminnej oznaczonej na planie symbolem **D2KGL** w liniach rozgraniczających 12m.

Cena wywoławcza nieruchomości:

Zarząd Powiatu Nowosądeckiego uchwałą nr 1541/2022 z dnia 16 grudnia 2022 r. postanowił o przeprowadzeniu procedury przetargu pisemnego nieograniczonego m.in. dla działek nr 177/23, 177/24, 177/30 i 177/32 oraz ustaleniu ceny wywoławczej w następującej wysokości :

L.p.	Nr działki	Pow. w ha	Cena wywoławcza brutto (zawiera podatek VAT 23%)
1	177/23	0,16	125.000 zł
2	177/24	0,10	78.000 zł
3	177/30	0,12	84.000 zł
4	177/32	0,11	79.000 zł

Każda z działek budowlanych sprzedawana jest odrębnie.

Cena wywoławcza obejmuje wartość rynkową nieruchomości, koszty przygotowania nieruchomości do sprzedaży, udział w 60/2795cz. w drogach wewnętrznych, oznaczonych jako działki nr 177/82 – nr 177/86.

W cenie brutto zawarty jest podatek Vat w wysokości 23%.

Wadium w wysokości 10.000,00 zł (słownie złotych: dziesięć tysięcy 00/100), należy wpłacić **do dnia 13 lutego 2023 r.** na konto bankowe Starostwa Powiatowego w Nowym Sączu:

Nr 64 1050 0161 6745 7777 7777 7777

Za datę wpłaty wadium uznaje się datę wpływu środków na wskazane konto. Dowód wpłaty wadium winien określać numer i położenie nieruchomości. Wadium wniesione przez uczestnika przetargu, który przetarg wygrał, zalicza się na poczet ceny nabycia nieruchomości. Wadium pozostałych uczestników zwraca się niezwłocznie po zamknięciu przetargu, jednak nie później niż przed upływem 3 dni od dnia zamknięcia przetargu.

Termin i miejsce składania ofert:

Oferty należy składać w terminie do dnia 13 lutego 2023 r. do godz. 15.00 w Kancelarii Administracyjnej Starostwa Powiatowego w Nowym Sączu ul. Jagiellońska 33, pok. 113 /parter/ w zamkniętych kopertach z dopiskiem „Przetarg na sprzedaż nieruchomości w obrębie Marcinkowice, jednostka ewid. Chełmiec – działka numer ”.

Termin i miejsce przetargu:

Przetarg składa się z części jawnej i niejawnej. Część jawna przetargu odbędzie się w obecności oferentów **w dniu 17 lutego 2023 r. o godz. 10.40** w siedzibie Starostwa Powiatowego w Nowym Sączu ul. Jagiellońska

33, pok. 207 /I piętro/.

Pisemna oferta powinna zawierać:

- imię, nazwisko i adres oferenta albo nazwę lub firmę oraz siedzibę;
- datę sporządzenia oferty;
- oświadczenie, że oferent zapoznał się z warunkami przetargu i przyjmuje te warunki bez zastrzeżeń;
- numer działki której dotyczy,
- oferowaną cenę i sposób jej zapłaty;
- kopię dowodu wniesienia wadium,
- własnoręczny, czytelny podpis oferenta lub osoby reprezentującej oferenta.

Wzór oferty umieszczony jest na stronie Starostwa www.bip.nowosadecki.pl

Dodatkowe opłaty: Koszty aktu notarialnego ponosi nabywca.

Skutki uchylenia się od zawarcia umowy sprzedaży: Jeżeli osoba ustalona jako nabywca nieruchomości nie przystąpi bez usprawiedliwienia do zawarcia umowy w wyznaczonym miejscu i terminie, organizator przetargu może odstąpić od zawarcia umowy, a wpłacone wadium nie podlega zwrotowi.

Dodatkowe informacje: Warunkiem przystąpienia do przetargu jest wpłata wadium i złożenie oferty w wyznaczonym terminie. Termin zawarcia umowy sprzedaży wyznaczony zostanie najpóźniej w ciągu 21 dni licząc od dnia rozstrzygnięcia przetargu. Zastrzega się prawo zamknięcia przetargu bez wybrania którejkolwiek z ofert. Zastrzega się możliwość odwołania przetargu z ważnych powodów. Dodatkowych informacji o warunkach przetargu i o działkach udziela Starostwo Powiatowe w Nowym Sączu, ul. Kościuszki 3, Zespół ds. Gospodarki Nieruchomościami, tel. (18) 41-41-856 lub 857 godz. od 8⁰⁰ do 15⁰⁰. Istnieje możliwość oględzin przedmiotowej nieruchomości.

Ogłoszenie o przetargu obwieszczane zostaje na tablicy ogłoszeń Starostwa Powiatowego w Nowym Sączu, ul. Jagiellońska 33, w Urzędzie Gminy Chelmiec oraz na stronie internetowej www.bip.nowosadecki.pl na okres 30 dni a informacja o przetargu zostanie zamieszczona w prasie o zasięgu lokalnym.

Przewodniczący Zarządu

Marek Kwiatkowski

Przewodniczący Zarządu

Marek Kwiatkowski
Marek Kwiatkowski

Nowy Sącz, dnia 3 stycznia 2023 r.

KIEROWNIK ZESPOŁU
ds. Gospodarki Nieruchomościami

Alicja Lichoń
mgr inż. Alicja Lichoń

INSPEKTOR

Joanna Małek
mgr inż. Joanna Małek

