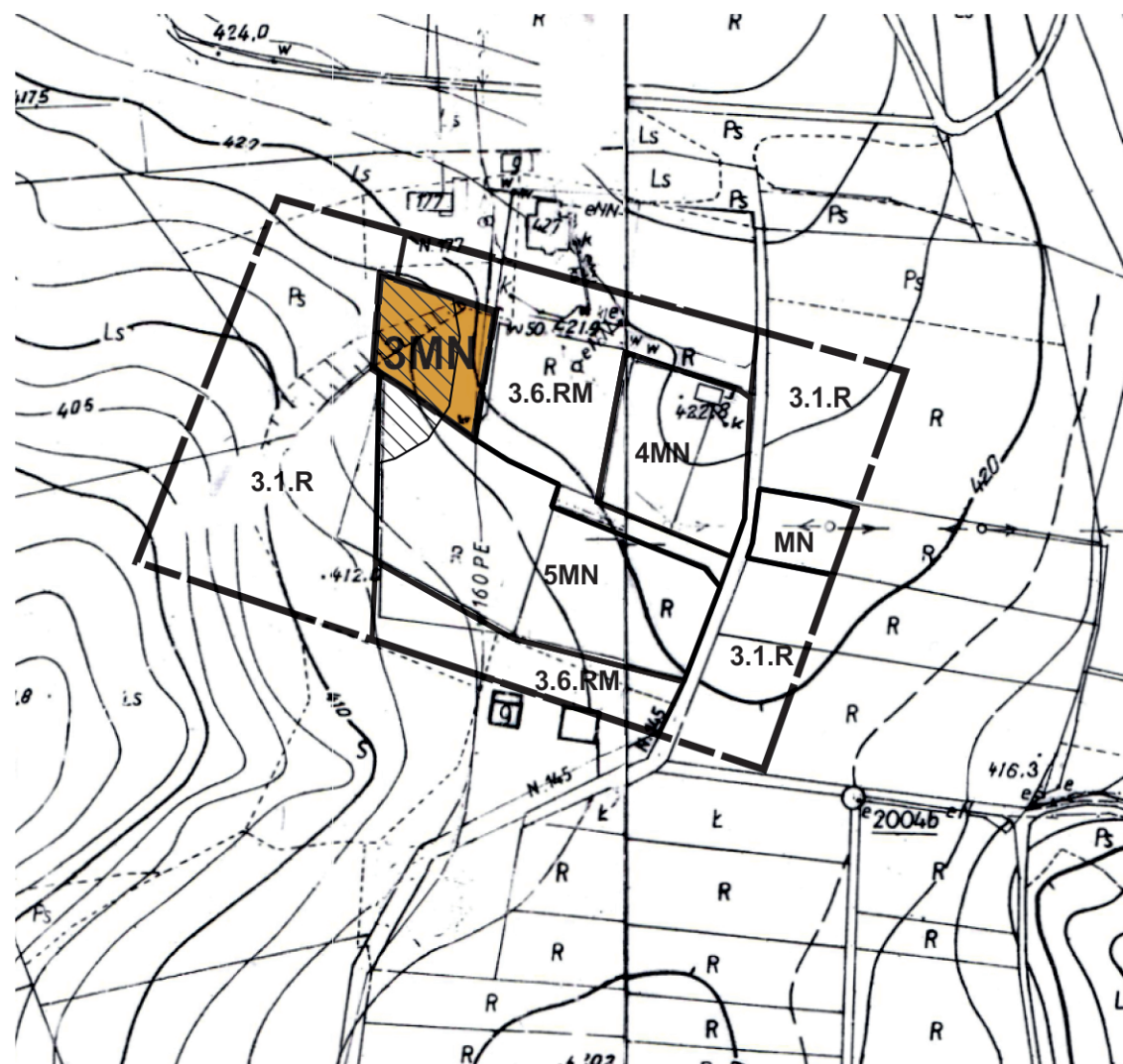
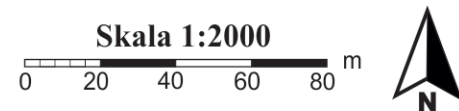


**ZMIANA MIEJSCOWEGO PLANU ZAGOSPODAROWANIA PRZESTRZENNEGO  
W GMINIE CHEŁMIEC - wieś Paszyn, działka nr 480/9**

Załącznik Nr 3 do uchwały Nr.....  
Rady Gminy Chełmec z dnia .....

**RYSUNEK PLANU NR 3**



**LEGENDA**

- Granica analizowanego otoczenia
- Ustalenia planu**
- Granica obszarów objętych planem
- Linie rozgraniczające tereny o różnym przeznaczeniu lub różnych zasadach zagospodarowania
- 3MN** Teren zabudowy mieszkaniowej jednorodzinnej
- Oznaczenia informacyjne**
- Teren osuwiska nieaktywnego
- Informacja o ustaleniach obowiązujących planów w granicach analizowanego otoczenia**  
(poza granicami opracowania zmiany planu)
- Linie rozgraniczające tereny o różnym przeznaczeniu
- 3.6.RM** Tereny zabudowy zagrodowej
- MN  
4MN  
5MN** Tereny zabudowy mieszkaniowej jednorodzinnej
- 3.1.R** Tereny rolne

Źródło pochodzenia mapy: państwowy zasób geodezyjny i kartograficzny prowadzony przez Starostę Nowosądeckiego.  
Układ współrzędnych mapy ETRS89/POLAND CS 2000 ZONE 7 ID EPSG: 2178

Wyrys ze studium uwarunkowań i kierunków zagospodarowania przestrzennego gminy Chełmec, uchwalonego uchwałą nr XV/294/2020 Rady Gminy Chełmec z dnia 20.01.2020r.



Z uwagi na skalę rysunku Studium dopuszcza się w miejscowych planach zagospodarowania przestrzennego korygowanie do 30 m ostatecznych przebiegów linii rozgraniczających pomiędzy terenami o różnym przeznaczeniu lub różnych zasadach zagospodarowania, w zależności od zaistniałych uwarunkowań i potrzeb, których nie można było przewidzieć na etapie sporządzania studium uwarunkowań i kierunków zagospodarowania przestrzennego.