

DODATEK MIESZKANIOWY

Kto dostanie dopłatę do czynszu – dziś w Tygodniku 50+

Środa 10.09.2014

Nowy Sącz
Wydanie E

cena 2,00 (w tym 8% VAT)

www.gazetakrakowska.pl
www.facebook.com/Gazeta.Krakowska

GAZETA Krakowska



NUMER 210 (20 213) // ISSN 2353-6144 // NR INDEKSU 35015X

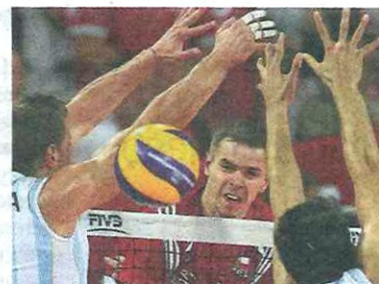
POLSKA THE TIMES



FOT. AP PHOTO / JOHN SHEARER

Kultura
Britney Spears
w Polsce zachwalać
będzie... bieliznę.

STR. 12



FOT. PAWEŁ RELIKOWSKI

Sport
Dziś nasi siatkarze
walczą w Łodzi
z Amerykanami.

STR. 20

Chełmiec. Rozwód z Sączem wyszedł ludziom na dobre

● W konsultacjach mieszkańcy zdecydują, czy chcą, by Chełmiec stał się miastem

Chełmiec

Wojciech Chmura
w.chmura@gk.pl

Chełmiec w ostatnich latach czynił wszystko, żeby uniezależnić się od miejskiego sąsiada zza Dunajca.

- Nie będę dopłacał do transportu miejskiego, nie będę nabijał kabzy Sądeckim Wodociągom, ani składowisku odpadów komunalnych - argumentował wójt Bernard Stawiarski.

W ten sposób przegonił z gminy autobusy MPK, zignorował wielką inwestycję kanalizacyjną, nie chce płacić miastu za oczyszczanie ścieków, a te-

raz jeszcze ma zamiar wybudować własną sortownię śmieci i zarabiać na segregowanych odpadach.

Mało tego. Za kilka dni okaże się, czy połowa mieszkańców opowiedziała się za tym, żeby Chełmiec stał się miastem.

Jeśli powiedzą tak, od stycznia 2016 roku most heleński i estakada obwod-

nicy północnej połączą dwa miasta - Nowy Sącz i Chełmiec.

- Wtedy będziemy mogli pogadać o jednej aglomeracji sądeckiej jak partnerzy. Ratusza nie będę budował. Centrum miejskie Chełmca już powstaje. Niezależnie od tego, kto będzie w nim rządził - mówi wójt.

Więcej ● STR. 3

„Sądeczanka” ma poparcie, ale nie ma pieniędzy

NOWY SĄCZ. Przed wyborami samorządowcy na wyścigi wspierają akcję „Popieram ekspresówkę do Brzeska”. Budowa drogi z Brzeska przez Nowy Sącz, Krynicę-Zdrój, Muszynkę aż do granicy państwa ze Słowacją może kosztować ponad 3 mld zł. Dziś plan budowy drogi najpewniej zostanie wpisany w Kontakt Terytorialny. Zapowiedział to marszałek województwa Marek Sowa. Jednak nie oznacza to gwarancji na jej sfinansowanie. Środki musi zapewnić Ministerstwo Infrastruktury i Rozwoju. ● STR. 4

Sądecka Dolina Krzemowa musi do końca roku wystartować albo oddać 100 mln zł.

● STR. 4

Zbliżenia

Za „Obywatela” oberwę i ja
i syn – mówi Jerzy Stuhr

STR. 8-9



FOT. ANDRZEJ BANAS, PIOTR SMOLINSKI

► Nowa komedia w reżyserii Jerzego Stuha będzie miała premierę na rozpoczynającym się 15 września festiwalu filmowym w Gdyni. Główne role grają Jerzy i Maciej

Stuhrowie. Ich bohater uczestniczy w ważnych chwilach, jakie przechodzi Polska. Występują m.in. Magdalena Boczerska, Sonia Bohosiewicz, Janusz Gajos, Violetta Arlak.

Wydarzenia

Tusk podał się do dymisji, ale rządzi

WARSZAWA. Premier Donald Tusk złożył wczoraj dymisję na ręce prezydenta. Będzie jednak nadal pełnił swoje obowiązki do czasu powołania nowego szefa rządu i złożenia przez niego przysięgi. ● STR. 7

WISŁA. Rowerem wodnym przepłynął Wisłą z Krakowa do Gdańska. Maciej Kowalkowski potrzebował 18 dni na pokonanie Wisły ponadczterdziestoletnim rowerem wodnym. ● STR. 9

USA. Henry Kissinger, który doradzał ósmu prezydentom Ameryki, uważa, że Putin musi zaakceptować niepodległość Ukrainy, przestrzega jednak przed ponizaniem Rosji. ● STR. 10

KOLEJE. Wybieramy nazwy dla 16 nowych pociągów, które mają jeździć po województwie małopolskim. Na zgłoszenia od Czytelników czekamy do 19 września. ● STR. 7



Pierwsze porcje żelaza
spadły ludziom z nieba.
Początkowo żelazne
klingi wykuwano
bowiem z meteorytów!

Felieton
prof. Ryszard Tadeusiewicz ● STR. 2

Nr ISSN 2353-6144 Nr indeksu 35015X



Dyżur reportera

Alicja Falek

☎ 18 449 66 11 (w godz. 11-13)
a.falek@gk.pl



Nowy Sącz

Lepsze życie po rozwodzie

● Gmina Chełmec uniezależnia się gospodarczo od Nowego Sącza. Od monopolisty - uważa wójt

● Zaczęło się od rezygnacji z miejskich autobusów. Teraz są własne oczyszczalnie i sortownia śmieci

Chełmec

Wojciech Chmura

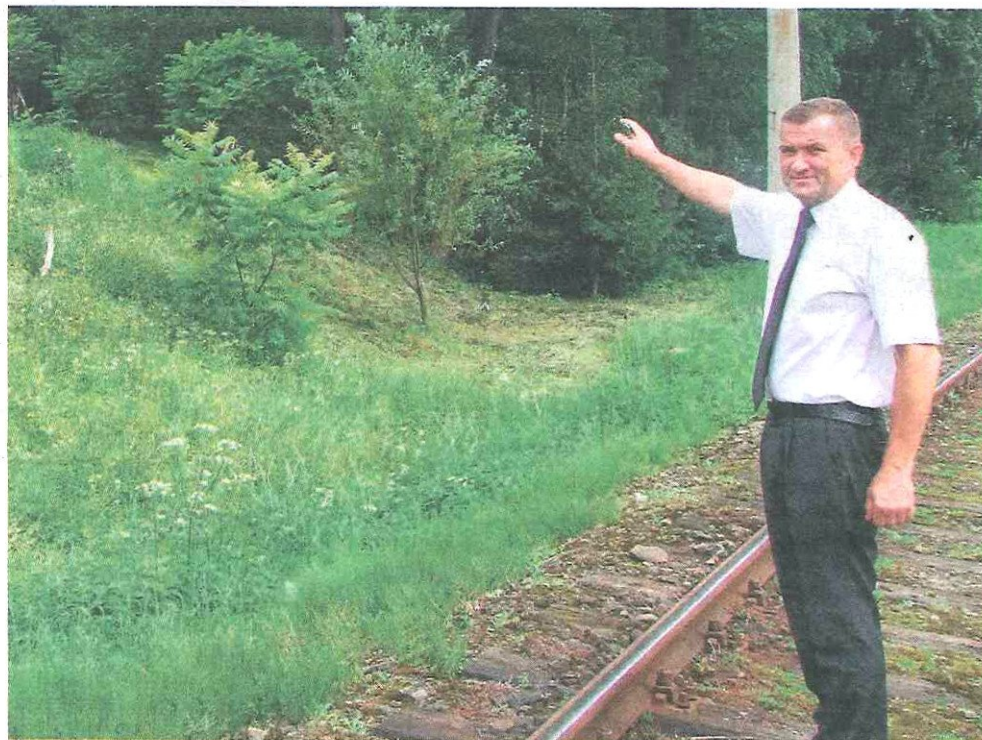
w.chmura@gk.pl

W najbliższych dniach zakończą się konsultacje mieszkańców Chełmca. Mają zdecydować, czy chcą, by stał się miastem. To wbrew poglądom niektórych sąsiadów z Nowego Sącza, np. wiceprezydenta Jerzego Gwiżdża czy twórcy WSB-NLU, dr. Krzysztofa Pawłowskiego. Ci ostatni chętnie widzieliby Sącz i Chełmec w jednej, liczącej ponad sto tysięcy ludzi aglomeracji.

Nic z tego. Wójt Chełmca Bernard Stawiarski już na początku pierwszej swojej kadencji, osiem lat temu postawił na niezależność od Sącza. - Odcinam się od monopolisty - precyzuje pozycję miasta po drugiej stronie Dunajca wójt Stawiarski.

Po swojemu taniej

Zaraz po objęciu rządów wójt przegonił z terenu gminy autobusy nowosądeckiego MPK tłumacząc, że nie ma zamiaru dopłacać do miejskiej spółki. To nie koniec. Gmina jako jedyna z okolic Nowego Sącza nie przystąpiła do unijnego projektu ka-



FOT. WOJCIECH CHMURA

► - Tu, w Rdziostowie, rozpoczyna się budowa nowego cmentarza - jedynej wspólnej inwestycji z Nowym Sączem. Dodaje, że parytet kosztów został zachowany. Płacimy pół na pół - mówi wójt Stawiarski

nalizacji i wodociągów prowadzonego od kilku lat przez Sądeckie Wodociągi.

- Ludzie w gminie płaciliby teraz olbrzymie pieniądze. Widzimy to po Wielopolu, Wielogłowach i Ubiadzie, które są podłączone do miejskiego wodociągu. Mają prawie dwa razy wyższe ceny niż w pozostałych miejscowościach - mówi wójt.

Gmina mogłaby zrzucić ścieki do miejskiej oczyszczalni, ale też nie chce. Buduje własne. Jedną w Piątkowej - od zera, drugą

oczyszczalnię gruntownie przebudowuje (w Małej Wsi). Trzecia, największa, za 8 mln zł z poważnym dofinansowaniem z Unii, stanie w Wielogłowach przy Dunajcu, pod samym nosem pracującej już dla Sądeckich Wodociągów. Trafia tam ścieki z kilku wsi: Wielogłów, Wielopola, Klimkówki, Dąbrowy i Ubiadu oraz z całej doliny Smolnika od Chomranic po Rdziostów kolektorem pod dnem rzeki.

Gmina Chełmec nie emocjonuje się również przetargiem na

odbior i zagospodarowanie śmieci, który właśnie przygotowuje Nowy Sącz.

- Nie będziemy wchodzić w układy z firmą, która wygra przetarg w Sączu. Mamy zamiar sami odbierać odpady od ludzi. Będzie to robił nasz Zakład Gospodarki Komunalnej. Jeśli możemy uzyskać dofinansowanie unijne w wysokości 85 proc. na własne samochody do transportu śmieci, to dlaczego nie skorzystamy? - pyta wójt. Konsekwencją tego zamiaru są plany

wybudowania sortowni śmieci w Kłęczanach, na terenie kopalni kruszywa należącej do gminy.

- Sortowane odpady sprzedamy, a resztę będziemy oddawać na wysypiska w Sączu lub w Gorlicach. Zależy, kto każe nam płacić mniej - uśmiecha się wójt.

Miejskie aspiracje Wójt gminy dodaje, że propozycja zmiany Chełmca na miasto to nie jego widzimisię, a chłodna kalkulacja.

- Podniesienie prestiżu jest na końcu listy argumentów. Chodzi o możliwość zyskania nowych pieniędzy z programów dla samorządów miejsko-gminnych i małych miast, o podwyżkę cen gruntów. Podatki wcale nie byłyby większe, bo prawo tego nie nakazuje - rozwija wizję miasta Chełmca Stawiarski.

Obecne konsultacje obejmują ok. 2300 uprawnionych do głosowania z ponad 3300 mieszkańców samego Chełmca w największej ludnościowo gminie w Polsce (ma ponad 27 tys. mieszkańców). Urzędnicy odwiedzają wszystkich z urnami i kartkami do głosowania.

Konsultacje mają się zakończyć w połowie września. Jednak, na wszelki wypadek wójt już buduje miejskie centrum ze szkołą, siłownią, skateparkiem, orlikiem, lodowiskiem, a wkrótce basenem, amfiteatrem i parkiem rozrywki dla dzieci... ●

● Skomentuj na naszej stronie
Co sądzicie na temat utworzenia miasta Chełmca?

www.gazetakrakowska.pl

Opinie

Jest więcej możliwości

● Wacław Ligęza, burmistrz Bobowej (pow. gorlicki):

- W tym roku mija pięć lat od chwili, kiedy Bobowa przekształciła się ze wsi gminnej w miasto. Właściwie to był wójt od stanu sprzed wojny. Sam fakt, że wieś z dnia na dzień stała się miastem, niczego w sposób nagły nie zmienił. Otworzył natomiast przed miastem możliwości, z których korzystamy. Mogliśmy się ubiegać o środki z programów zarówno dla wsi jak i dla miasta. Nauczyciele nie stracili dodatków wiejskich, uporządkowaliśmy numery domów i nazwy ulic. Wytyczyliśmy dokładnie granice miasta. Uregulowane zostały sprawy gruntowe za niewielkie pieniądze. Nie wzrosły podatki. Mieliśmy też bezpłatną promocję w mediach, bo zainteresowanie miastem Bobową było duże. Tę drogę Chełmec może mieć przed sobą - dodaje burmistrz.

Na złość się odciąć

● Jacek Powalka, sędcazanin, absolwent WSB-NLU, a dziś szef międzynarodowego marketingu twierdzi, że nie ma co na siłę łączyć się z Chełmem. - Róbmy odwrotnie. Wszędzie, gdzie to możliwe, odcinamy się od Chełmca, pokazujemy, na co nas, sędcazanin, aż wreszcie sama gmina zechce zjednoczyć się z miastem.

Chełmec nie jest jeszcze miastem, a władze już budują jego miejskie centrum

Rodzice nie wyjdą z aresztu

Nowy Sącz

Obawa matactwa i grożąca kara 10 lat więzienia to główne przyczyny przedłużenia tymczasowego aresztu rodzicom zagłodzonej Madzi.

Alicja Falek
a.falek@gk.pl

Małżeństwo Joanna i Michał P. z Brzeznej spędzą w areszcie kolejne trzy miesiące.

- Sąd Rejonowy w Nowym Sączu uwzględnił wnioski pro-

kuratury i zdecydował o przedłużeniu tymczasowego aresztu - potwierdza sędzia Bogdan Kijak, rzecznik prasowy Sądu Okręgowego w Nowym Sączu. - Istnieje bowiem obawa matactwa, poza tym rodzicom zagłodzonej dziewczynki grozi surowa kara, dziesięć lat pozbawienia wolności - dodaje.

Sędzia przewodniczący wczorajszemu posiedzeniu stwierdził, że postępowanie jest sprawnie prowadzone przez prokuraturę. Trzeba jednak wykonać szereg dodatkowych czynności, a w tym czasie Joan-

na i Michał P. powinni wciąż przebywać w areszcie. Obojgu śledczy postawili zarzut znęcania się ze szczególnym okrucieństwem nad swoją półroczną córeczką oraz nieumyślnego spowodowania jej śmierci.

- Zarówno ja, jak i obrońca Joanny P. będziemy składać zażalenie na decyzję o przedłużeniu aresztu - mówi mecenas Marek Eilmes, obrońca Michała P. - Uważamy, że wątek dotyczący rodziców dziewczynki został już zakończony i nie ma potrzeby, żeby przebywali oni nadal w areszcie - dodaje. ●

W niedzielę wybierzemy mistrza grillowania oraz najsprawniejszą gminę na Sądecczyźnie

Nowy Sącz

Jeszcze do piątku sądeckie gminy mogą zgłaszać swoje drużyny do turnieju gmin, a mieszkańcy Nowego Sącza swój udział w grillowaniu.

Alicja Falek
a.falek@gk.pl

Stowarzyszenie „Beskidzkie Więzi” w niedzielę organizuje 10. Turniej Gmin Beskidu Sądeckiego i 13. Mistrzostwa Nowego Sącza w Grillowaniu.



FOT. STANISŁAW ŚMIERCIAK

Ubiegłoroczne grillowanie

Zgłoszenia przyjmowane są do piątku włącznie pod numerem: 516 016 2882 lub 509 907 001. Na uczestników czekają nagrody-niespodzianki oraz pieniądze. Gmina, która wygra sportowe rozgrywki, otrzyma tysiąc złotych. Natomiast autorzy trzech najlepszych potraw z grilla kolejno: 600 zł, 500 zł i 300 zł. W niedzielę trzeba jedynie zgłosić się z własnym grilem. Zawodnicy, żeby było sprawiedliwie, dostaną takie same produkty, z których przyrządzać będą własne potrawy. Impreza ruszy o godz. 13 przy Ośrodku PTTK. ●