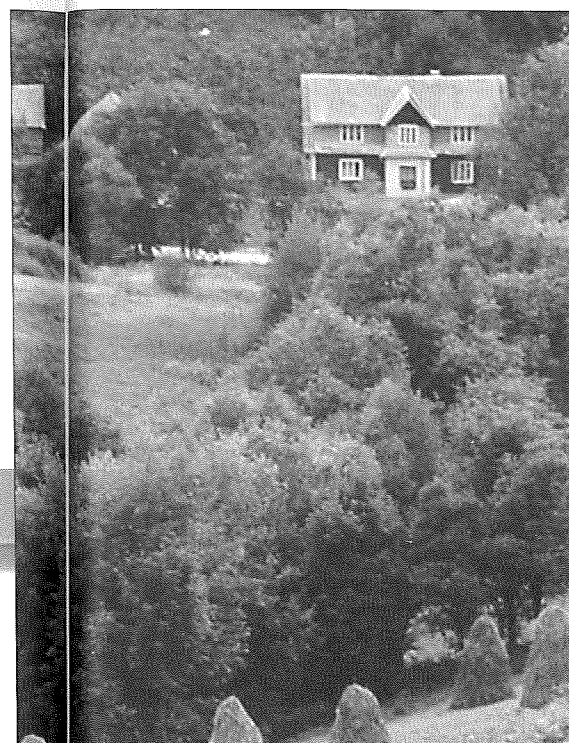




Demografowie odnotowują trend wyludniania się dużych miast. Mieszkańców tracą Łódź, Poznań, Katowice, Sosnowiec, Częstochowa, Kielce, Bydgoszcz, Lublin. Polacy coraz częściej wybierają mniejsze miasta zamiast większych, a najchętniej budują domy pod miastem. Powiat nowosądecki odzwierciedla te tendencje.

KAMIONKA WIELKA  
TRZETRZEWINA  
JANUSZOWA  
CHELMIEC  
CHOMRANICE  
NAWOJOWA  
ŻELEŹNIKOWA  
PORĘBA MAŁA



nawet zaskakujące, że przychodzą z tamtego regionu, bo tam przecież też są działki budowlane. Rzeczywiście, miejscowości wokół Muszyny są bardzo atrakcyjne, cieszą się dużym zainteresowaniem i sądzą, że to się będzie rozwijało. To widać po kupnie działek. Akty notarialne, które do nas spływają, dotyczą nawet takich terenów jak Leluchów, który jest bardzo mały, Dubne. W tej chwili dużą popularnością cieszy się Jastrzębnik i Wojkowa, też małe miejscowości.

Burmistrz Muszyny sądzi, że nowych mieszkańców przyciąga stosunkowo rzadka zabudowa gminy.

– Muszyna jest fantastycznie położona – uważa Golba. – Są to tereny bardzo rozległe: lasy, potoki, w każdym miejscu jest tak urokliwie, że po prostu warto się tu budować. Osoby, które u nas się lokują to młode małżeństwa, które budują domy i ludzie starsi, ale tacy, którzy osiągnęli wysoką pozycję życiową, są to na przykład profesorowie medycyny, innych dziedzin.

\*\*\*

Absolutnym liderem w przyciąganiu nowych mieszkańców jest otaczająca Nowy Sącz gmina Chełmiec, notująca wzrost o ponad 3 tys. mieszkańców.

– Coraz wygodniej się u nas żyje, ponieważ zadaliśmy, żeby powstała dobra infrastruktura – mówi Bernard Stawiarski, wójt Chełmca. – Chodzi przede wszystkim o drogi. Wszędzie jest dojazd, a tym samym łatwy dostęp do działek, które są stosunkowo tanie. Nie ma takiego miejsca w Chełmcu, w którym nie ma wody. Dwie trzecie gminy to tereny góryste, pagórkowate, to dość trudny teren do stworzenia infrastruktury drogowej, wodociągowej, kanalizacyjnej. Budujemy kanalizację, powstało mnóstwo obiektów sportowych. Wyremontowaliśmy wszystkie szesnaście szkół, które posiadamy. To, że się zaczyna ludziom łatwiej żyć, ich tutaj przyciąga.

Z obserwacji wójta Stawiarskiego wynika, że najchętniej nowi mieszkańcy osiedlają się od Chełmca w stronę Kotliny Sądeckiej, tam gdzie dominują tereny płaskie.

– Tu znajdują azyl. Jeszcze nie w mieście, a bardzo blisko – dodaje wójt.

Są chętni do budowania domów w Krasnym, Trzetrzewinie, Chomranicach, Januszowej.

\*\*\*

Ponad tysiąc mieszkańców zyskały w ciągu 9 lat także gminy Kamionka Wielka (1031), Łącko (1184) i Podegrodzie (1130). Za nimi plasują się Łososina Dolna, której przybyło 993 mieszkańców, Nawojowa – 835 i Korzenna 797. Mniejszy wzrost odnotowały Łabowa – 561 nowych mieszkańców, Gródek nad Dunajcem – 335 i Ryto – 143.

Oczywiście do danych statystycznych trzeba podchodzić z dystansem, wliczając 2-3 procentowy margines błędu. Jednak pokazują one pewne tendencje. Kiedy w Polsce ubywa mieszkańców, często emigrujących za chlebem na zachód Europy, kiedy wyludniają się wielkie metropolie, kosztem ich obrzeży, Sądeckizna odnotowuje wzrost liczby mieszkańców

ANNA PAWŁOWSKA

Najwięcej ludzi chce się osiedlić w gminie Chełmiec

## Na Sądecczyźnie przybywa mieszkańców

Od przeprowadzonego przez GUS powszechnego spisu ludności w 2002 roku do zeszłorocznego w powiecie nowosądeckim przybyło piętnaście tysięcy mieszkańców. Spadek liczby mieszkańców odnotowały miasta – Nowy Sącz (o 187 mieszkańców) i Krynica (ubyło 459). Kosztem miast zyskują otaczające je gminy. Nowosądeczanie chętnie przeprowadzają się chociażby do gminy Chełmiec, której liczba mieszkańców zwiększyła się o 3308 głów – absolutny rekord w powiecie;

Grybowianie pod Grybów, gdzie gmina wiejska zyskała 2161 nowych mieszkańców, a Krynicy pod Krynicy. Tu gmina wiejska zyskała prawie tyle, ile utraciło miasto, czyli 409 kryniczan.

– Bardzo się cieszymy z tego, że w powiecie przybywa mieszkańców. Niech tak zostanie – mówi Jan Golonka, starosta nowosądecki. – Ludzie uciekają z dużych miast na tereny podmiejskie. Sądecczyzna ma największy przyrost naturalny to jedna rzecz, jesteśmy na tyle atrakcyjnym terenem, że ludzie tu przy-

jeżdżają i osiedlają się na przykład na stare lata.

Starosta z radością obserwuje jak rozbudowują się miejscowości wokół Nowego Sącza: Kamionka, Chełmiec, Nawojowa, Żeleźnikowa i Poręba.

– To są sypialnie Nowego Sącza. Jeśli popatrzeć na czas dojazdu do pracy, do centrum, to wcale nie jest większy z tych miejscowości, niż przejazd przez Nowy Sącz, a mieszka się w lepszych warunkach. Każdy chce mieć trochę spokoju, szczególnie młodzi z dziećmi – dodaje Golonka.

Oprócz Nowego Sącza, Krynicy – miasta i Grybowa, wszystkie inne gminy w naszym powiecie, zarówno miejskie, jak i wiejskie odnotowały wzrost liczby mieszkańców. Przy czym miasta, nawet te mniejsze, zyskują mniej niż ich wiejskie okolice. Staremu Sączowi przybyło 139 mieszkańców, pod Starym Sączem – 1265, Muszynie przybyło 95 mieszkańców, pod Muszyną – 606, Piwnicznej przybyło 230 mieszkańców, pod Piwniczną – 247.

– Jeżeli chodzi o okoliczne wioski, obserwuję, że bardzo dużo ludzi się osiedla, zarówno z zewnątrz – z Krakowa, Warszawy, ale też z okolic Krynicy – mówi Jan Golba, burmistrz Muszyny. – Otrzymujemy zawiadomienia o pozwoleniach budowlanych i kiedy je przeglądam, to okazuje się, że są to ludzie z Mochnaczki, Berestu. Czasami to jest

### DANE GUS

Dane dotyczące liczby ludności w powiecie nowosądeckim ze spisów powszechnych w 2002 i 2011 roku.

powiat nowosądecki 2002 rok 192751 mieszkańców – 2011 rok 207753 mieszkańców.

m. Nowy Sącz 84477 – 84290  
m. Grybów 6269-6261  
gm. Chełmiec 23062 – 26370  
gm. Gródek nad Dunajcem 8768 – 9103  
gm. Grybów 21670-23831  
gm. Kamionka Wielka 8715- 9746  
gm. Korzenna 13058 – 13855  
m. Krynica – Zdrój 11820 – 11361  
gw. Krynica – Zdrój 5341 – 5750  
gm. Łabowa 5045 – 5606  
gm. Łącko 14542 – 15726  
gm. Łososina Dolna 9440 – 10433  
m. Muszyna 5028 – 5123  
gw. Muszyna 5954 – 6560  
gm. Nawojowa 7317 – 8152  
m. Piwniczna Zdrój 5769 – 5999  
gw. Piwniczna Zdrój 4435 – 4682  
gm. Podegrodzie 11185 – 12315  
gm. Ryto 3643 – 3786  
m. Stary Sącz 8970 – 9109  
gw. Stary Sącz 12720 – 13985