

ZAKRES ROBÓT

WIELOPOLE

1. Remont dachu, wraz z wymianą pokrycia, obróbkę blacharskich, rynien i rur spustowych.
2. Przemurowanie komina, nad połacią dachową z cegły klinkierowej.
3. Wymiana stolarki i parapetów.
4. Wymiana posadzki wraz z izolacją i podbudową.
5. Roboty malarskie i wykończeniowe.
6. Ocieplenie budynku i elewacja.
7. Wymiana instalacji wod.-kan., elektrycznej i osprzętu.
8. Roboty zewnętrzne – opaska wokół budynku.
9. Wyposażenie (wg wykazu).

KURÓW

1. Remont dachu, wraz z wymianą pokrycia, obróbkę blacharskich, rynien i rur spustowych.
2. Przemurowanie kominów, nad połacią dachową z cegły klinkierowej.
3. Wymiana stolarki i parapetów /dot. świetlicy/.
4. Ocieplenie świetlicy /od wewnątrz/
5. Wymiana posadzki wraz z izolacją i podbudową (dot. świetlicy).
6. Wykonanie nowej elewacji z zachowaniem elementów zdobniczych.
7. Renowacja cokołu kamiennego /piaskowiec/
8. Roboty malarskie i wykończeniowe (dot. świetlicy).
9. Wymiana instalacji elektrycznej i osprzętu (dot. świetlicy).
10. Wykonanie schodów zewnętrznych, opaski i chodnika
11. Wyposażenie (wg wykazu).

KUNÓW

1. Remont dachu, wraz z wymianą pokrycia, obróbkę blacharskich, rynien i rur spustowych.
2. Wymiana stolarki i parapetów.
3. Wymiana obicia ścian zewnętrznych.
4. Wymiana posadzki wraz z izolacją i podbudową.
5. Roboty malarskie i wykończeniowe.
6. Wymiana instalacji elektrycznej i osprzętu.
7. Wyposażenie (wg wykazu).

URZĄD GMINY CHELMIEC
ul. Papieska 2. 33-895 Chelmiec
INSPEKTOR NADZORU
Ryszard Guśtak
upr. bud. GAS.834/A-47/80
w specjalności konstrukcyjno-budowlanej
MAP/BO/4077/G1

KURÓW

SKALA 1:1000

KRAKÓW

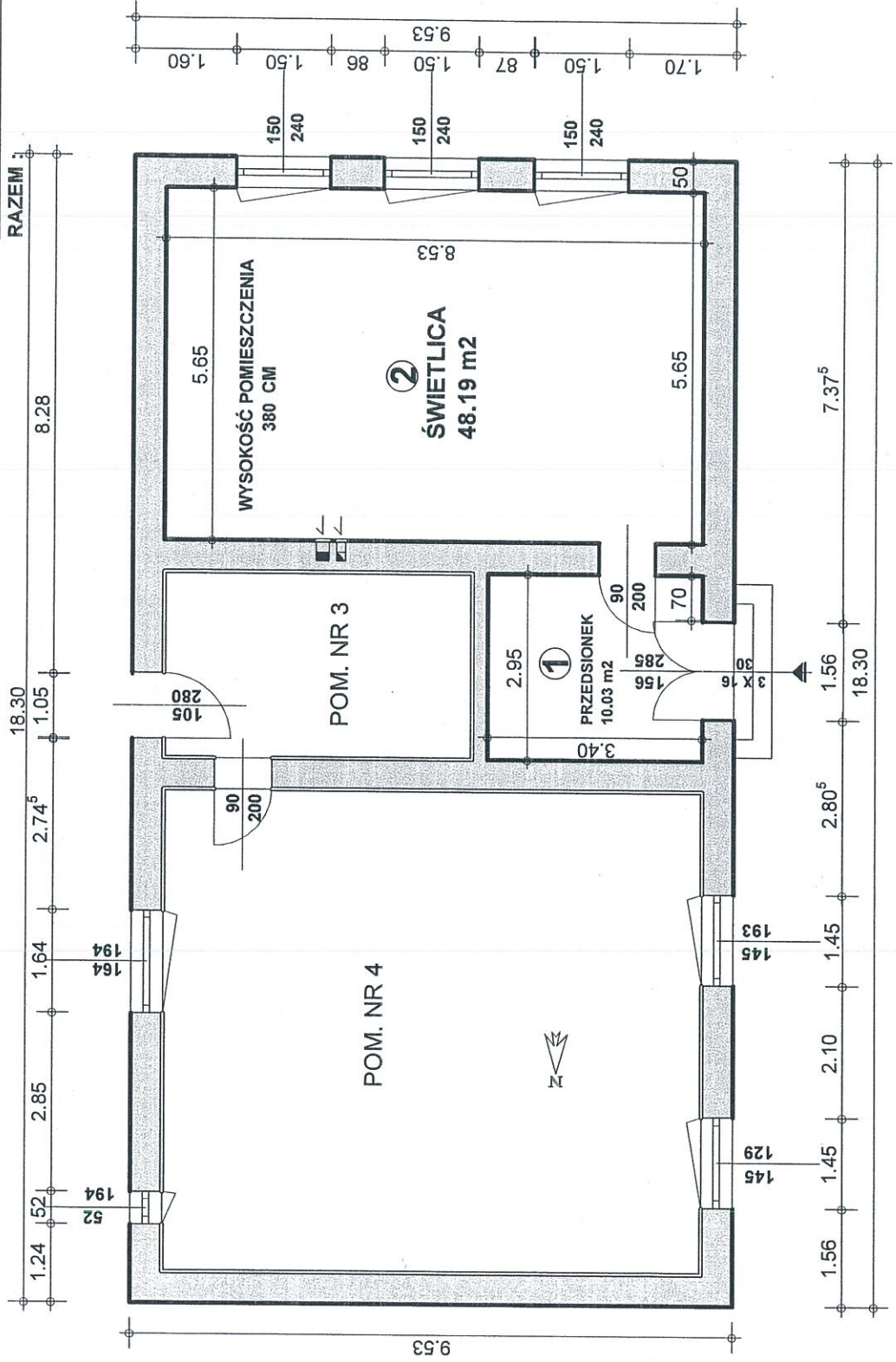
N. SKCZ



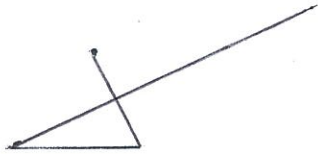
ŚWIETLICA WIEJSKA W KUROWIE

SKALA 1 : 100

- 1. PRZEDSIONEK POS. BET. 10,03 M²
- 2. ŚWIETLICA POS. BET. 48,19 M²
- RAZEM 58,22 M²



SKIETLICA W WIELOPOLU



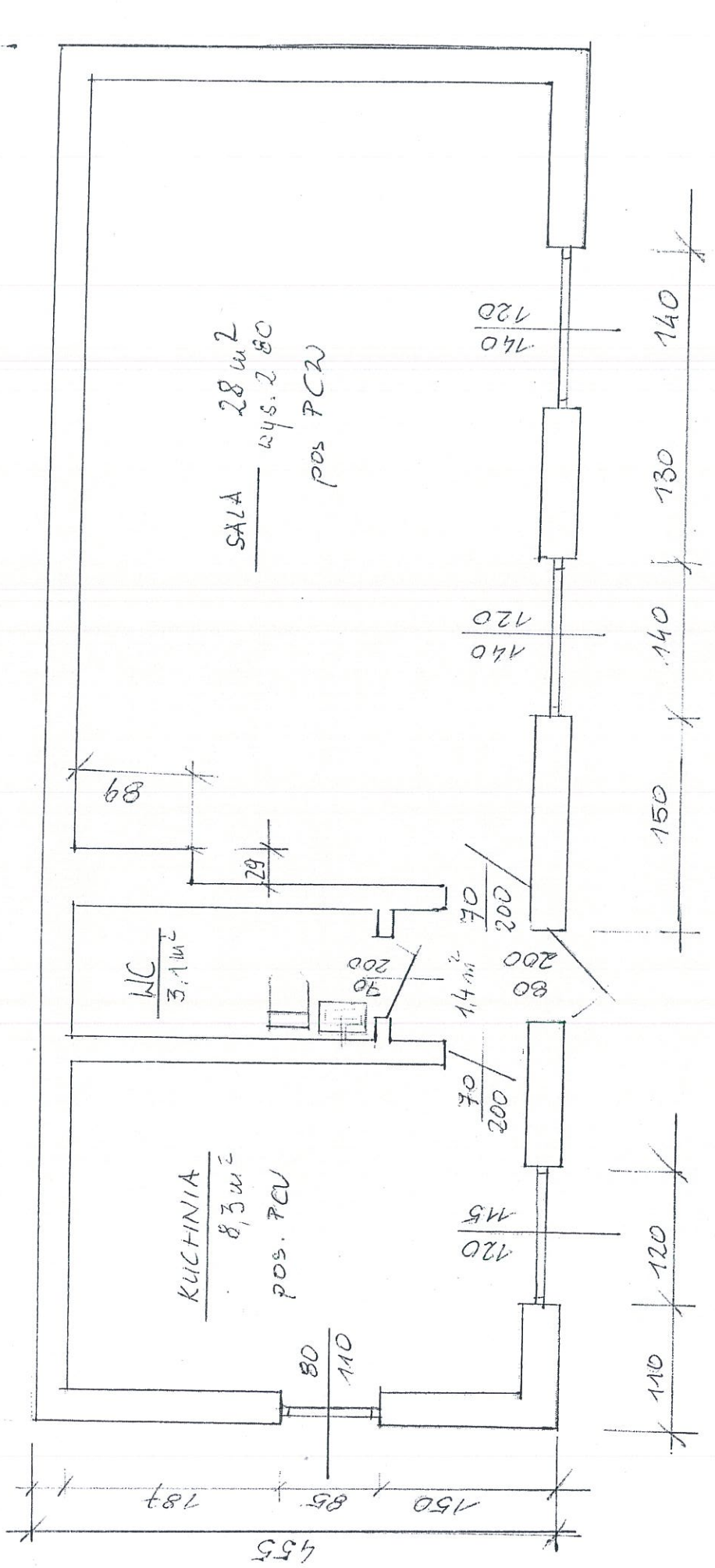
1150

12,120

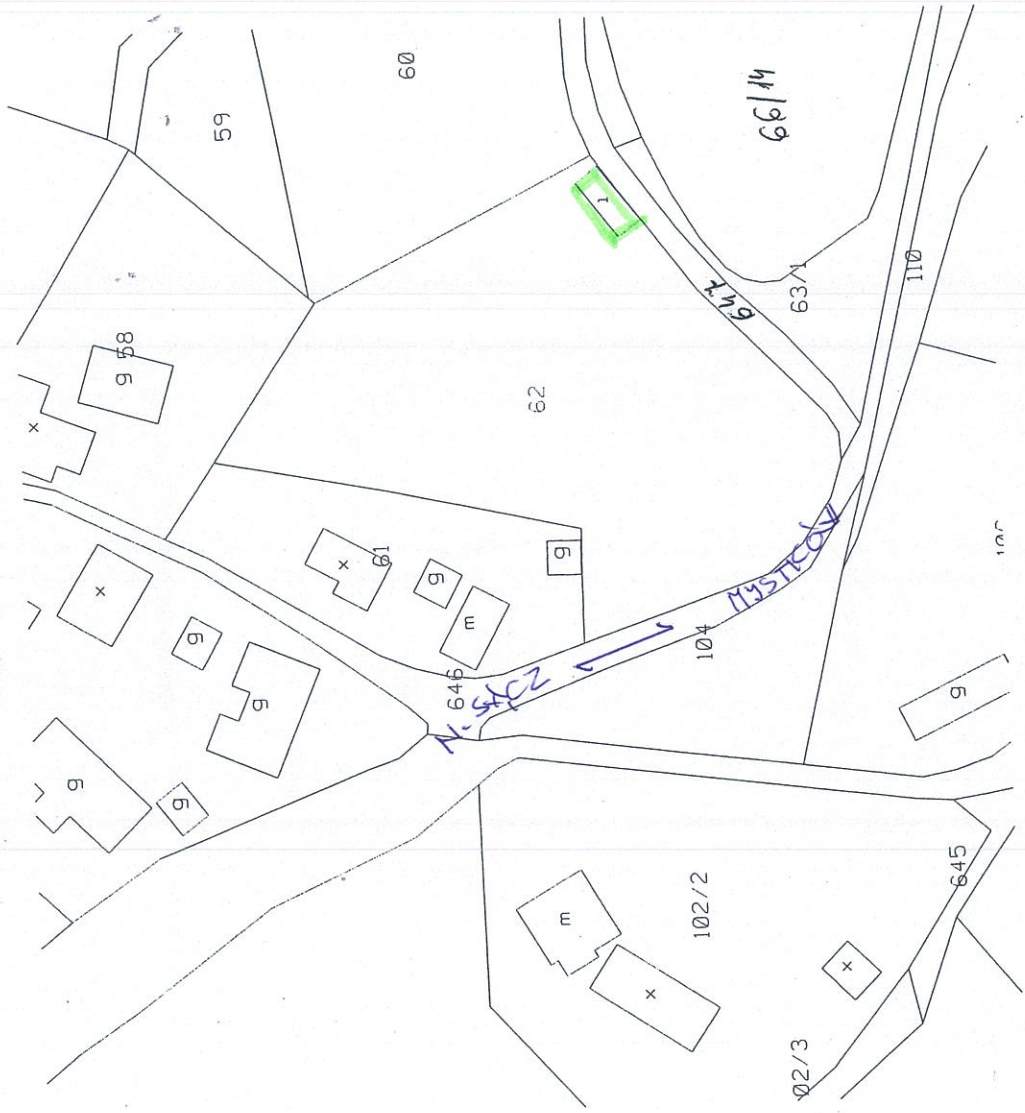
290

115

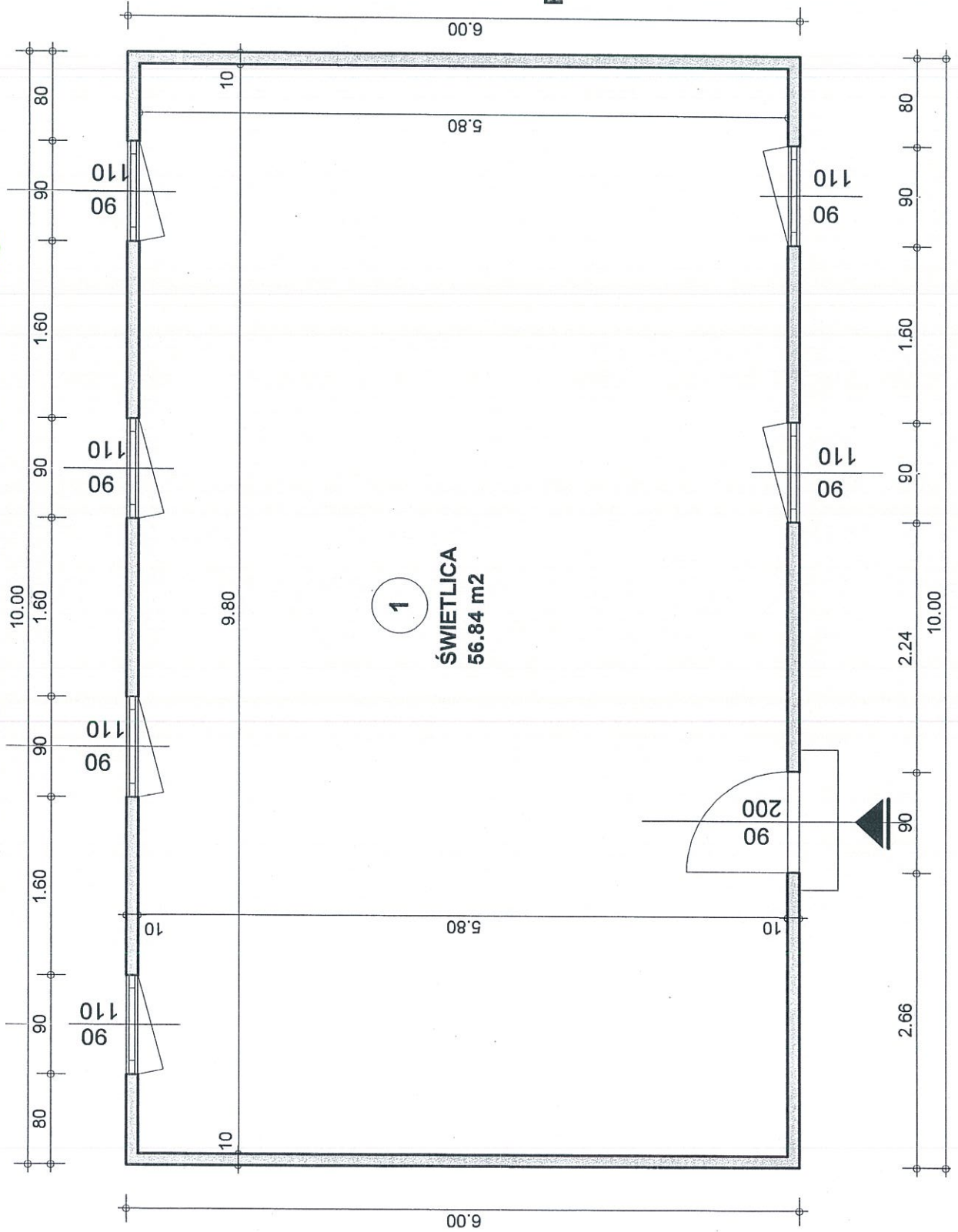
709



KUNÓW SKALA 1:1000



ŚWIETLICA WIEJSKA W KUNOWIE



SKALA 1 : 50

**POW. UŻYT.
POS. PCW 56,84 M2**

1
**ŚWIETLICA
56.84 m²**

Modernizacja i wyposażenie świetlic wiejskich w miejscowościach
Kunów w Gminie Chełmiec

(tytuł operacji)

Oznaczenie zadania*	Nazwa produktu/towaru	Jedn. miary	Ilość
1	2	3	4
A.8	Wyposażenie świetlicy wiejskiej w Wielopolu		
A.8.1	Zestaw komputerowy (komputer, monitor, myszka, klawiatura, oprogramowanie)	kpl.	5
A.8.2	Videoprojektor + ekran	kpl.	1
A.8.3	Stoliki komputerowe + krzesła obrotowe	kpl	5
A.8.4	Drukarki laserowe	szt	2
A.8.5	Stoliki świetlicowe 80x80	szt	5
A.8.6	Krzesła świetlicowe	szt	60
A.8.7	Szafa na sprzęt – zamykana	szt	1
A.8.8	Zabudowa kuchenna (szafki i zlewozmywak wbudowany)	kpl	1
A.8.9	Czajnik elektryczny	szt	1
A.8.10	Ekspres do kawy	szt	1
A.8.11	Kuchenka mikrofalowa	szt	1
A.8.12	Wieszak świetlicowy stojący	szt	1
A.8.13	Szafka do łazienki	szt	1
A.8.14	Zestaw do sprzątania (wiaderko zmiotka, łopatka)	kpl	2
A.8.15	Rolety pionowe wewnętrzne	m2	5,47
A.8.16	Podgrzewacze wody	kpl	2
B.7	Wyposażenie świetlicy wiejskiej w Kurowie		
B.7.1	Zestaw komputerowy (komputer, monitor, myszka, klawiatura, oprogramowanie)	kpl	2
B.7.2	Videoprojektor + ekran	kpl	1
B.7.3	Stoliki komputerowe + krzesła obrotowe	kpl	2
B.7.4	Drukarki laserowe	szt	2

B.7.5	Stoliki świetlicowe 80x80	szt	5
B.7.6	Krzesła świetlicowe	szt	40
B.7.7	Szafa na sprzęt – zamykana	szt	1
B.7.8	Wzmacniacz 200W	szt	1
B.7.9	Wieża CD	szt	1
B.7.10	Kolumny 300 W + statywy pod kolumny	kpl	2
B.7.11	Stół do pingponga składany	szt	1
B.7.12	Zestaw pingpongowy (siatka, paletki, piłki)	kpl.	2
B.7.13	Piłkarzyki świetlicowe	szt	1
B.7.14	Wieszak świetlicowy stojący	szt	1
B.7.15	Stół świetlicowy	szt	1
C.6	Wyposażenie świetlicy wiejskiej w Kunowie		
C.6.1	Zestaw komputerowy (komputer, monitor, myszka, klawiatura, oprogramowanie)	kpl	2
C.6.2	Videoprojektor + ekran	kpl	1
C.6.3	Stoliki komputerowe + krzesła obrotowe	kpl	2
C.6.4	Drukarki laserowe	szt	2
C.6.5	Stoliki świetlicowe 80x80	szt	5
C.6.6	Krzesła świetlicowe	szt	40
C.6.7	Szafa na sprzęt – zamykana	szt	1
C.6.8	Wzmacniacz 200W	szt	1
C.6.9	Wieża CD	szt	1
C.6.10	Kolumny 300 W + statywy pod kolumny	kpl	2
C.6.11	Stół do pingponga składany	szt	1
C.6.12	Zestaw pingpongowy (siatka, paletki, piłki)	kpl.	2
C.6.13	Piłkarzyki świetlicowe	szt	1
C.6.14	Wieszak świetlicowy stojący	szt	1
C.6.15	Stół świetlicowy	szt	1