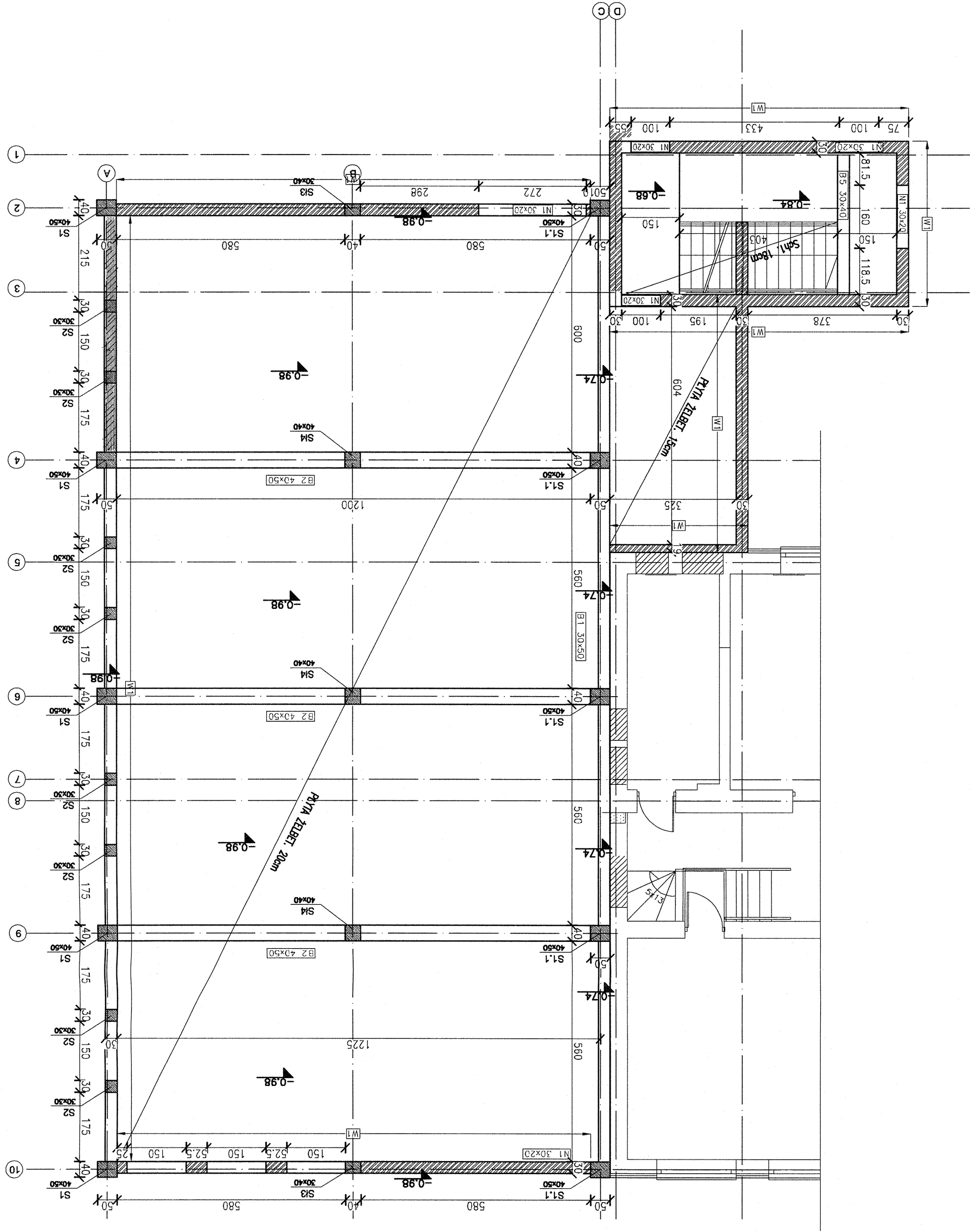
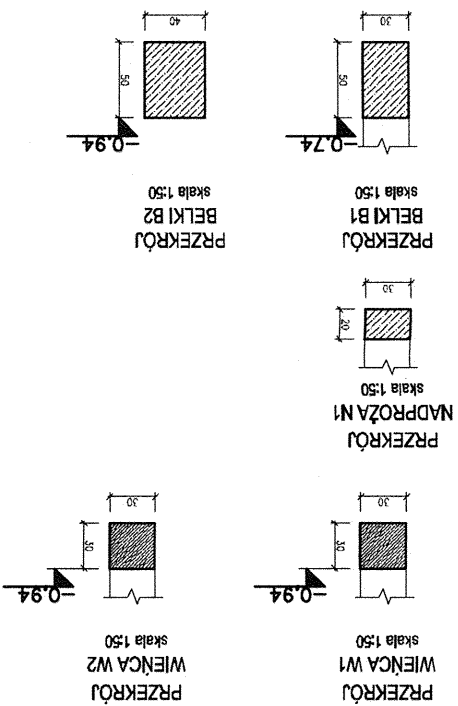


RZUT STROPU NAD PIWNICĄ

SKALA 1:100



Uwaga:
Rysunek rozpatrywać z aktualną
architekturą i pozostałymi projektami
branżowymi
BETON: B25
STAŁ: AIII 34GS
otulina: c_{nom}=2,5cm



PW		Format:	A2	Skala:	1 : 100	Nr rysunku		K-002	
Nazwa:		RZUT STROPU NAD PIWNICĄ							
Data:		20.09.2009							
Inwestor:		GMINA CHELMIEC IŁ PAŃSKA 2							
Projekt:		mgr inż. Bortosz Mroczko							
Funkcja:		mgr inż. Podpis							
Opis zmian:		OPIŚ ZMIAN							