

ZESTAWIENIE DŁUGOŚCI RUROCIĄGÓW I UZBROJENIA

ODCINEK OD - DO	RUROCIĄGI PE ZGRZEWANE DOCZOŁOWO				RURY ŻEL. KOŁNIERZ. Ø80mm	ZASUWY ŻELIWNE KOŁNIERZOWE Z OBUDOWĄ TELESKOP., SKRZYNKĄ I PŁYTĄ				HYDRANT P.POŻ NAD Ø80mm	PRZEWIERTY		PRZEPUSTY		KOMORA REDUK- -CYJNA	UWAGI	
	SZTANGI		ZWOJE			Ø100mm	Ø80mm	Ø50mm	Ø32mm		RURA STAŁOWA		RURA PCV				
	Ø110mm	Ø90mm	Ø63mm	Ø40mm							Ø219,1mm	Ø108mm	Ø200mm	Ø110mm			
	m	m	m	m	m	KPL.	KPL.	KPL.	KPL.	SZT.	m	m	m	m			
1 - 4	119,2	15,2											6		SWR1		
4 - 5				10,0					1		3,5	8					
4 - 6	26,5																
6 - HP1	7				1,2		1			1	6						
6 - 7	88												6				
7 - 8				9,8					1			6					
7 - 9	3,5																
9 - 10				2,5					1								
10 - 11	52,5																
11 - HP2	5,6				1,2		1			1	5						
11 - 13	161,6				1,5	1	1			1			6+6				
13 - 14				2,5					1								
13 - 16	135,8												6				
16 - 19	39,6					1							6				
17 - 18				2,3					1								
16 - 20	36,8				1,5	1	1			1			5				
20 - 23			111,2					1									
20 - 24	115,2												6				
24 - 26	9,7	0,5		2,7	1,2		1		1	1	5						
24 - 29	109,6												6+6				
29 - 30			37,8					1									
29 - 33	96,0				3,0		2			1	7				SR2		
33 - 35	145,0							1									
33 - 37	9,4																
37 - 38				32,5					1			6					
37 - 39	66,6												6				
39 - 40				10,5					1			6					
39 - 41	15,6												6				
39 - HP8	78,2				1,5		1			1	3		6+6+6				
HP8 - 47			14,6														
47 - 48				10,5					1			6					
47 - 50			185,0											4			
RAZEM	1321,4	15,7	348,6	83,3	11,1	3	8	3	9	8	29,5	32	89	4			
	5,1*																
ŁĄCZNIE	1774,1					23					8	61,5		93			

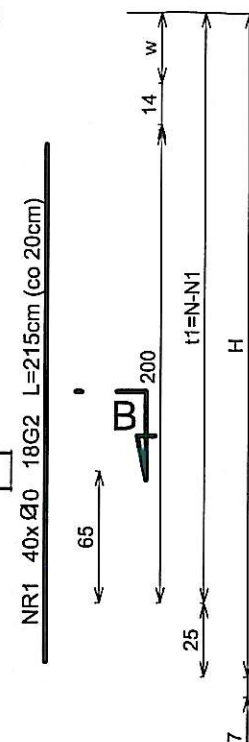
* MONTAŻ URZĄDZEŃ I ARMATURY KOŁNIERZOWEJ W KOMORACH REDUKCYJNYCH

Skala	Podpis	Imię i Nazwisko	Projektant	ROZBUDOWA WODOCIĄGU KOMUNALNEGO W MIEJSCOWOŚCIACH: UBIAD, WOLA KUROWSKA gm. CHEŁMIEC	OBIEKT	P.H.U. PASANDER mgr inż. Paweł Majcher ul. Gajowa 40, 33-300 Nowy Sącz
Data 09-2009		mgr inż. Katarzyna Majcher upr. proj. i wyk. MAP/0261/PWOS/04-12	Sprawdził	ZAKŁAD GOSPODARSTWA KOMUNALNEJ I MIESZKANIOWEJ ul. PAPIESKA 2, 33-395 CHEŁMIEC	INWESTOR	mgr inż. Paweł Majcher ul. Gajowa 40, 33-300 Nowy Sącz
Nr rys. 4.		inż. Mirosław Olszowski upr.proj. i wyk. Nr UAN-7342-139/91	Zespół projektowy	Dz. nr 71 o. Wielogłowy, Dz. nr 47-184, 185, 200, 201, 202, 203, 204, 205, 206, 220, 230, 234, 241, 246, 265, 266, 267, 272, 286, 300, 231/1, 231/3, 231/5, 231/7, 244/1, 245/1, 270/4, 270/6, 270/7 o.W. Kurowska	ADRES INWESTYCJI	NIP: 734-100-67-63 tel. 018-4411689 majcher@wp.pl
		mgr inż. Paweł Majcher		ZESTAWIENIE DŁUGOŚCI RUROCIĄGÓW I UZBROJENIA	PRZEDMIOT RYSUNKU	STADIUM: PROJEKT BUDOWLANO - WYKONAWCZY

ZESTAWIENIE ELEMENTÓW

POZ.	ELEMENT	JEDN.	ILOŚĆ JEDN.
1	ZASUWA ŻELIWNA KOŁNIERZOWA Ø100mm, PN16 Z OBUDOWĄ TELESKOPOWĄ 1,8m, SKRZYNKĄ ULICZNĄ I PŁYTĄ PODKŁADOWĄ	KPL.	3
2	ZASUWA ŻELIWNA KOŁNIERZOWA Ø80mm, PN16 Z OBUDOWĄ TELESKOPOWĄ 1,8m, SKRZYNKĄ ULICZNĄ I PŁYTĄ PODKŁADOWĄ	KPL.	8
3	ZASUWA ŻELIWNA KOŁNIERZOWA Ø50mm, PN16 Z OBUDOWĄ TELESKOPOWĄ 1,8m, SKRZYNKĄ ULICZNĄ I PŁYTĄ PODKŁADOWĄ	KPL.	3
4	ZASUWA ŻELIWNA KOŁNIERZOWA Ø32mm, PN16 Z OBUDOWĄ TELESKOPOWĄ 1,8m, SKRZYNKĄ ULICZNĄ I PŁYTĄ PODKŁADOWĄ	KPL.	9
5	HYDRANT PRZECIWOŻAROWY NADZIEMNY Ø80mm, PN16	SZT	8
6	KOLANO ŻELIWNE KOŁNIERZOWEZE STOPKĄ, Ø80mm, PN16	SZT	8
7	KRÓCIEC ŻELIWNY KOŁNIERZOWY, Ø80, L=800mm, PN16	SZT	8
8	OPASKA ŻELIWNA DO NAWIERCANIA RUR PE Ø 160 Z ODEJŚCIEMKOŁNIERZOWYM Ø80mm, PN16	SZT	1
9	TRÓJNIK BOSY Ø110/110,PE100,SDR11	SZT	5
10	TRÓJNIK BOSY Ø110/90,PE100,SDR11	SZT	5
11	TRÓJNIK BOSY Ø110/63,PE100,SDR11	SZT	14
12	TRÓJNIK BOSY Ø90/63,PE100,SDR11	SZT	1
13	TRÓJNIK BOSY Ø63/40,PE100,SDR11	SZT	5
14	REDUKCJA BOSA Ø110/90 PE100,SDR11	SZT	3
15	REDUKCJA BOSA Ø110/63 PE100,SDR11	SZT	1
16	REDUKCJA BOSA Ø63/40 PE100,SDR11	SZT	13
17	ZAŚLEPKA BOSA Ø110, PE100, SDR11	SZT	1
18	ZAŚLEPKA BOSA Ø110, PE100, SDR11	SZT	4
19	ZAŚLEPKA BOSA Ø110, PE100, SDR11	SZT	18
20	ŁUK BOSY Ø110, PE100, SDR11 <15°	SZT	8
21	ŁUK BOSY Ø110, PE100, SDR11 <30°	SZT	1
22	ŁUK BOSY Ø110, PE100, SDR11 <45°	SZT	2
23	ŁUK BOSY Ø110, PE100, SDR11 <90°	SZT	1
24	TULEJA KOŁNIERZOWA Ø110/100, PE100, SDR11 PN16	SZT	6
25	TULEJA KOŁNIERZOWA Ø90/80, PE100, SDR11 PN16	SZT	9
26	TULEJA KOŁNIERZOWA Ø63/50, PE100, SDR11 PN16	SZT	6
27	TULEJA KOŁNIERZOWA Ø40/32, PE100, SDR11 PN16	SZT	18
28	KOŁNIERZ STAL. DO TULEI KOŁN. Ø110/100, PE100, SDR11 PN16	SZT	6
29	KOŁNIERZ STAL. DO TULEI KOŁN. Ø90/80, PE100, SDR11 PN16	SZT	9
30	KOŁNIERZ STAL. DO TULEI KOŁN. Ø63/50, PE100, SDR11 PN16	SZT	6
31	KOŁNIERZ STAL. DO TULEI KOŁN. Ø40/32, PE100, SDR11 PN16	SZT	18
32	BLOCZEK BETONOWY 38x24x14cm	SZT	16

Skala		Data		Nr rys.	
		09-2009		6.	
Podpis					
Imię i Nazwisko		mgr inż. Katarzyna Majcher		inż. Mirosław Olszowski	
		mgr inż. Katarzyna Majcher		mgr inż. Paweł Majcher	
Projektant		Sprawdził		Zespół projektowy	
ROZBUDOWA WODOCIĄGU KOMUNALNEGO W MIEJSCOWOŚCIACH: UBIAD, WOLA KUROWSKA gm. CHEŁMIEC		ZAKŁAD GOSPODARKI KOMUNALNEJ I MIESZKANIOWEJ		ZESTAWIENIE ELEMENTÓW	
OBIEKT		INWESTOR		PRZEDMIOT RYSUNKU	
P.H.U. PASANDER		ul. PAPIESKA 2, 33-3 95CHEŁMIEC			
mgr inż. Paweł Majcher		Dz. nr 71 o. Wielogłowy. Dz. nr 47, 184, 185, 200, 201, 202, 203, 204, 205, 206, 220, 230, 234, 241, 246, 265, 266, 267, 272, 286, 300, 231/1, 231/3, 231/5, 231/7, 244/1, 245/1, 270/4, 270/6, 270/7 o.W. Kurowska			
ul. Gajowa 40, 33-300 Nowy Sącz		ADRES INWESTYCJI			
NIP: 734-100-67-63		majcher@wp.pl			
tel. 018-4411689					
STADIUM:		PROJEKT BUDOWLANO - WYKONAWCZY			

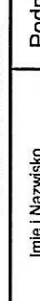

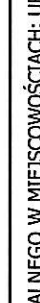


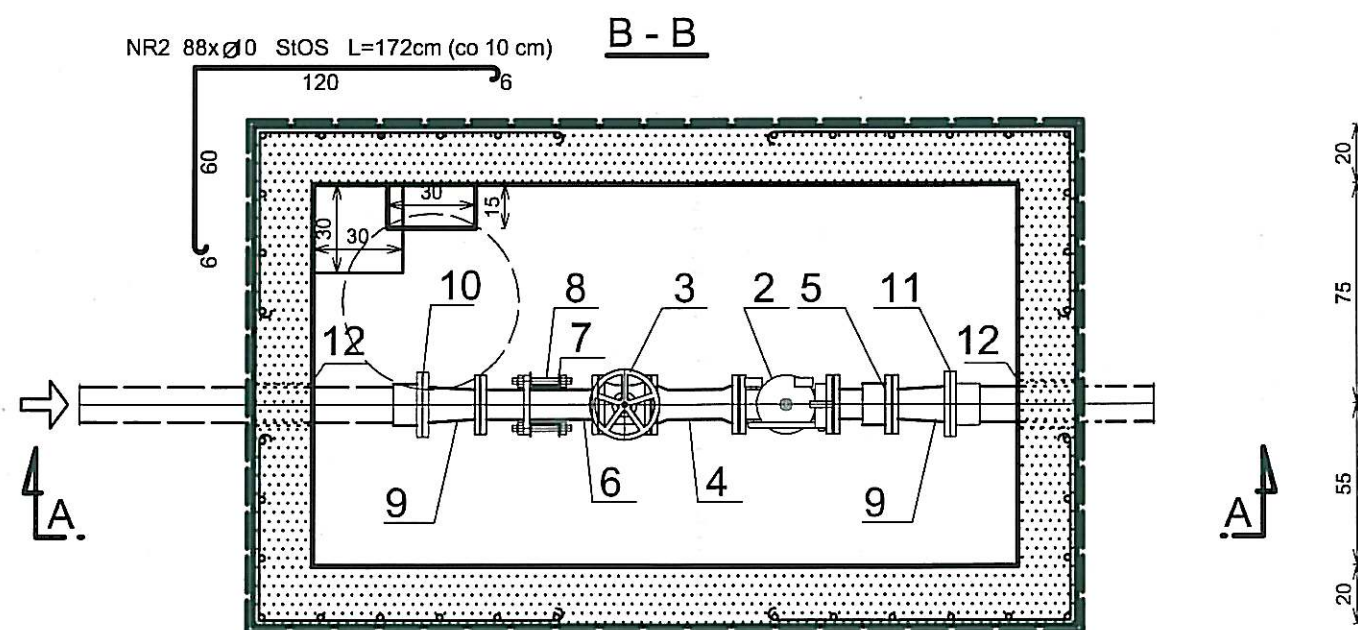
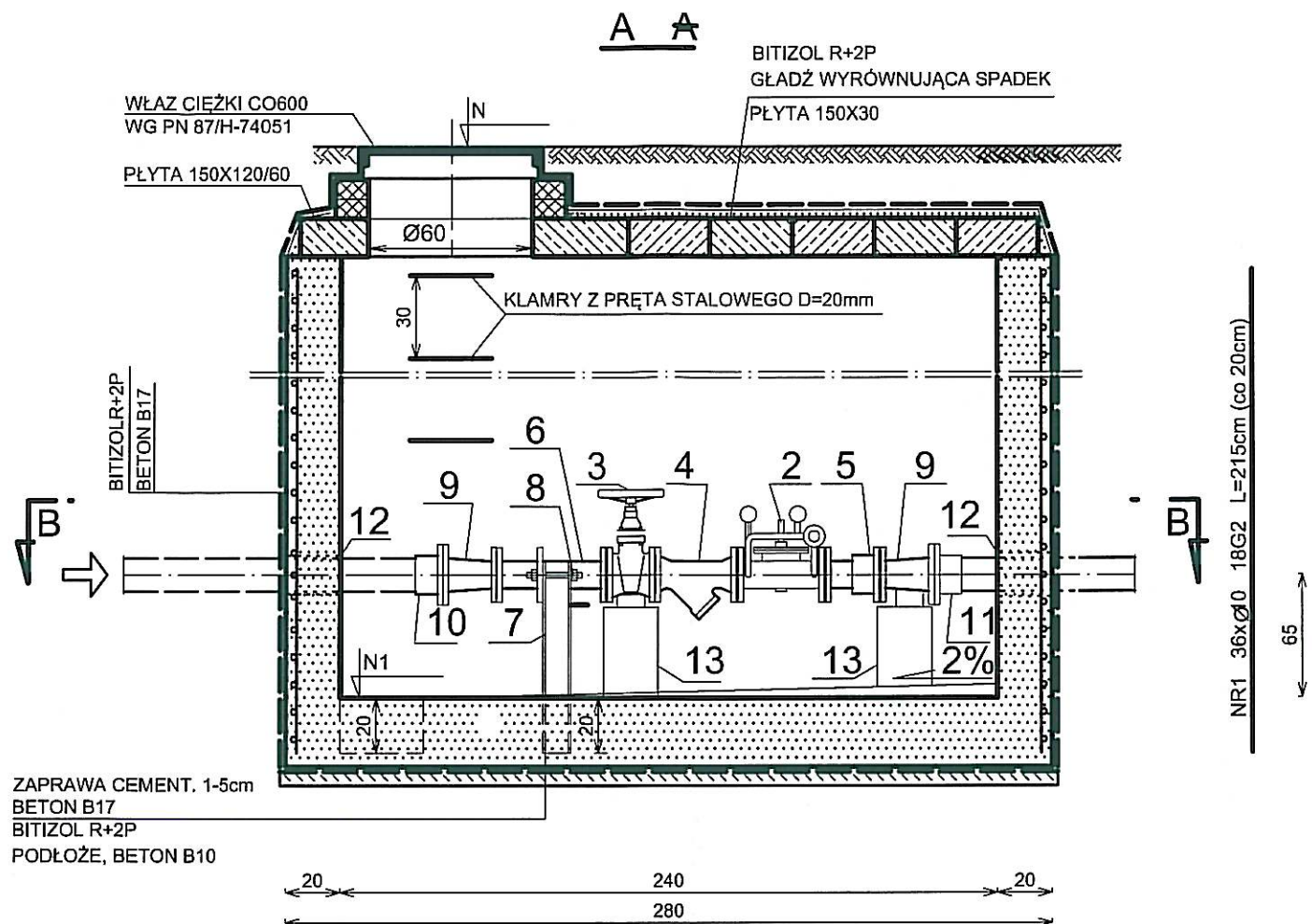
1. W GRUNTACH NAWODNIONYCH BETON I ZAPRAWĘ WYKONAĆ Z DODATKIEM "HYDROBETU" W ILOŚCI 1,5% WAGI CEMENTU
2. DO BETONU I ZAPRAW UŻYWAĆ CEMENTU HUTNICZEGO "25" LUB "35"
3. DO WYKONANIA BETONU UŻYWAĆ KRUSZYWA MINERALNE (ŻWIR LUB POSPÓŁKĘ) KLASY "17" LUB WYŻSZEJ
4. KLAMRY ZŁAZOWE POMALOWAĆ DWUKROTNIE FARBĄ CHLOROKAUCZUKOWĄ PODKŁADOWĄ ORAZ NAWIERZCHNIOWĄ

The drawing shows a mechanical assembly in two views: a front view (left) and a side view (right). The front view shows a circular component (6) with a central hole, mounted on a base (7) with two vertical supports (8). The side view shows the assembly from the side, with dimensions 15 and 10 indicating the distance from the base to the center of the circular component. The base (7) is shown in cross-section with a hatched pattern. The side view also shows the base (7) and the vertical supports (8) with a hatched pattern. The front view has dimensions 7, 6, 7, 8, 8, 16, 11, 5, 65, and 20. The side view has dimensions 6, 8, 15, 10, and 7.

POZ.	WYSZCZEGÓLNIENIE	JEDN.	IL. JEDN.
1	WODOMIERZ MODUŁOWY AQUILA dn=80mm	SZT.	1
2	ZAWÓR REDUKCYJNY CIŚNIENIA NR KAT. 1500 , dn=80mm PN16	KPL.	2
3	ZASUWA ŻELIWNA KOŁN., KRÓTKA, dn=80mm,PN16, Z KÓŁKIEM	SZT.	1
4	FILTR KOŁNIERZOWY,SIATKOWY dn= 80mm	SZT.	1
5	KSZTAŁTKA MONTAŻOWA, dn= 80mm	SZT.	1
6	KRÓCIEC STALOWY 3-KOŁNIERZOWY, d=88,9/4,5 ,L=400mm	SZT.	1
7	CEOWNIK 100, L=900mm	SZT.	2
8	ŚRUBA M16 , L=200mm, Z NAKRĘTKAMI I PODKŁADKAMI	KPL.	2
9	ZWĘŻKA ŻELIWNA KOŁNIERZOWA, dn=100/80 ,L=200mm	SZT.	1
10	KOŁNIERZ SPECJALNY DO RUR PE, NR 0400, dn=80mm, PN16	SZT.	1
11	KOŁNIERZ SPECJALNY DO RUR PE, NR 0400, dn=100mm, PN16	SZT.	1
12	TULEJA ŻEL.d=150,L=200mm Z ŁAŃCUCHEM USZCZEL."INTEGRA"	SZT.	2
13	BŁOCZEK BETONOWY 24X14cm	SZT.	4

Nr PRĘTA	Ø mm	ILOŚĆ SZTUK	DŁUGOŚĆ m	RAZEM		GATU- NEK STALI
				DŁUGOŚĆ m	CIEŻAR kg	
1	10	40	2,15	86,0	53,1	18G2
2	10	88	1,92	169,0	104,3	STOS
ŁĄCZNIE DŁUGOŚĆ PRĘTÓW			m	255		
ŁĄCZNIE CIEŻAR STALI			KG		158	

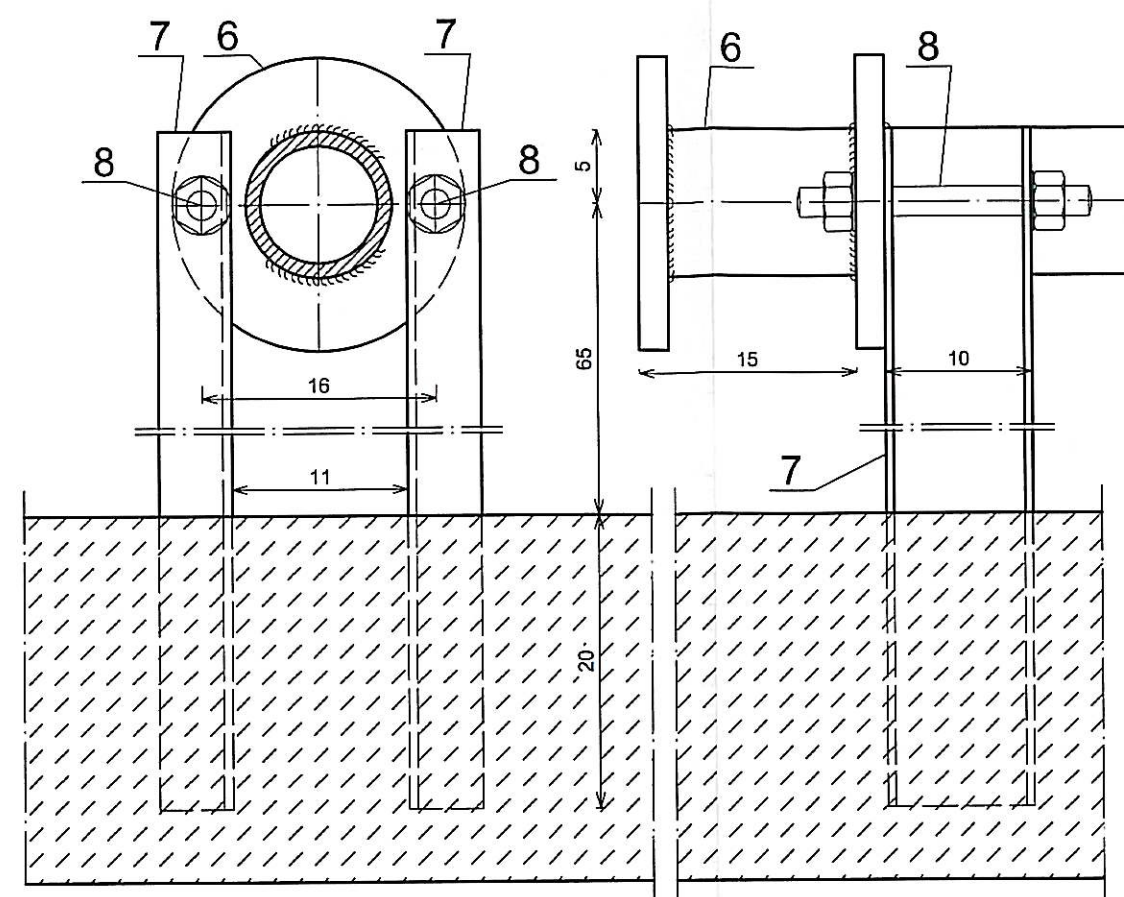
P.P.H.U. PASANDER mgr inż. Paweł Majcher ul. Gajowa 40, 33-300 Nowy Sącz NIP: 734-100-67-63 tel. 018-44 11 689 majcher@wp.pl STADIUM: PRZEDMIOT BUDOWY I WYKONANIA	OBIEKT	ROZBUDOWA WODOCIĄGU KOMUNALNEGO W MIEJSCOWOŚCIACH: UBIAD, WOLA KUROWSKA gm. CHELMIEC	Projektant	Inicjator i Nazwisko	Podpis	Skala
	INWESTOR	ZAKŁAD GOSPODARKI KOMUNALNEJ I MIESZKANIOWEJ ul. PAPIESKA 2, 33-395 CHELMIEC		mgr inż. Katarzyna Majcher upr. proj. i wyk. MAP/0287/PWOS/04		1:25
	ADRES	Dz. nr 71 o. Wielogłowy, Dz. nr 47, 184, 185, 200, 201, 202, 203, 204, 205, 220, 230, 234, 241, 246, 265, 266, 267, 272, 286, 300, 231/1, 231/2, 231/5, 231/7, 244/1, 245/1, 270/4, 270/6, 270/7 o.W. Kurowska	Sprawdził	inż. Mirosław Olszowski upr.proj. i wyk. Nr UAN-7342-139/91		Data 09-2009
	PRZEDMIOT	STUZIENKA WODOMIERZOWO - REDUKCYJNA - SWR1	Zespół	mgr inż. Paweł Majcher		Nr rys. 7



UWAGI:

- W GRUNTACH NAWODNIONYCH BETON I ZAPRAWĘ WYKONAĆ Z DODATKIEM "HYDROBETU" W ILOŚCI 1,5% WAGI CEMENTU
- DO BETONU I ZAPRAW UŻYWAĆ CEMENTU HUTNICZEGO "25" LUB "35"
- DO WYKONANIA BETONU UŻYWAĆ KRUSZYWA MINERALNE (ŻWIR LUB POSPÓŁKĘ) KLASY "17" LUB WYŻSZEJ
- KLAMRY ŻELAZOWE POMALOWAĆ DWUKROTNIIE FARBĄ CHLOROKAUCZUKOWĄ PODKŁADOWĄ ORAZ NAWIERZCHNIOWĄ

SZCZEGÓŁ MOCOWANIA ZASUWY DOPŁYWU SKALA 1:5



WYPOSAŻENIE TECHNOLOGICZNE STUDZIENKI

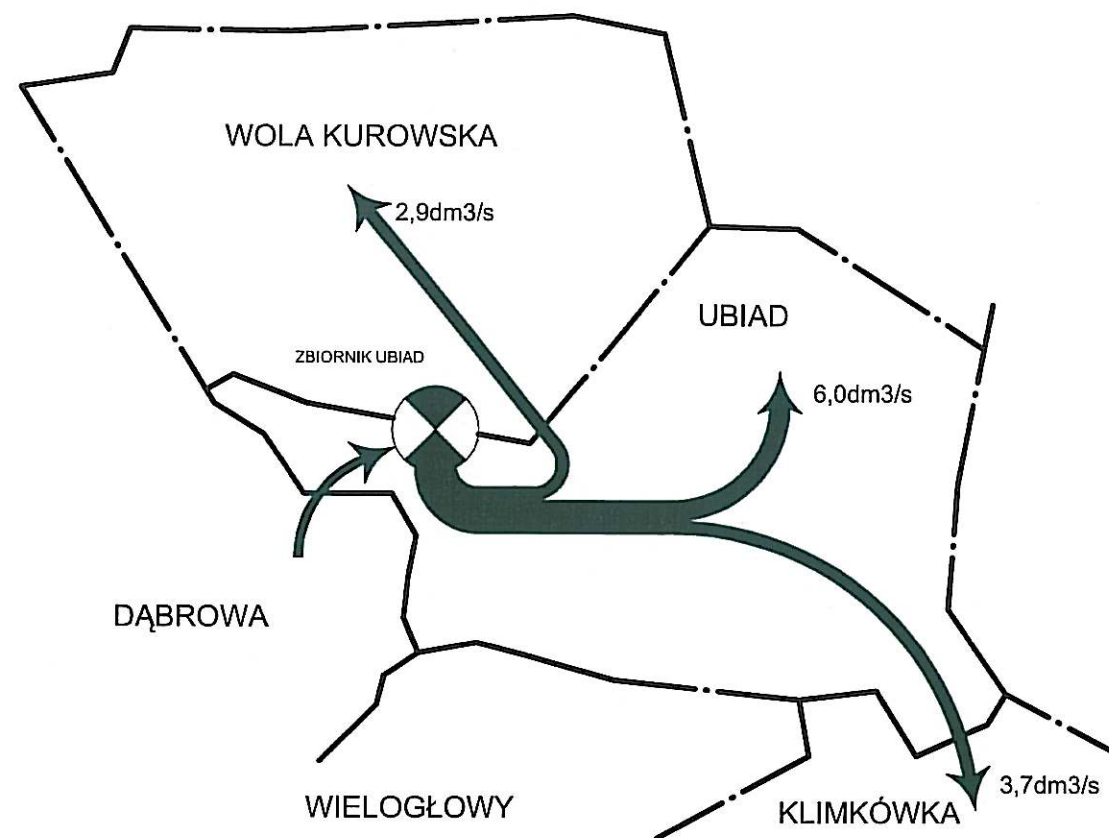
POZ.	WYSZCZEGÓLNIENIE	JEDN.	IL. JEDN.
2	ZAWÓR REDUKCYJNY CIŚNIENIA NR KAT. 1500 , dn=80mm PN16	KPL.	1
3	ZASUWA ŻELIWNNA KOŁN., KRÓTKA, dn=80mm,PN16, Z KÓŁKIEM	SZT.	1
4	FILTR KOŁNIERZOWY,SIATKOWY dn= 80mm	SZT.	1
5	KSZTAŁTKA MONTAŻOWA, dn= 80mm	SZT.	1
6	KRÓCIEC STALOWY 3-KOŁNIERZOWY, d=88,9/4,5 ,L=400mm	SZT.	1
7	CEOWNIK 100, L=900mm	SZT.	2
8	ŚRUBA M16 , L=200mm, Z NAKRĘTKAMI I PODKŁADKAMI	KPL.	2
9	ZWĘŻKA ŻELIWNNA KOŁNIERZOWA, dn=100/80 ,L=200mm	SZT.	2
10	KOŁNIERZ SPECJALNY DO RUR PE, NR 0400, dn=100mm, PN16	SZT.	1
11	KOŁNIERZ SPECJALNY DO RUR PE, NR 0400, dn=100mm, PN16	SZT.	1
12	TULEJA ŻEL.d=150,L=200mm Z ŁAŃCUCHEM USZCZEL."INTEGRA"	SZT.	2
13	BLOCZEK BETONOWY 24X14cm	SZT.	2

WYKAZ STALI

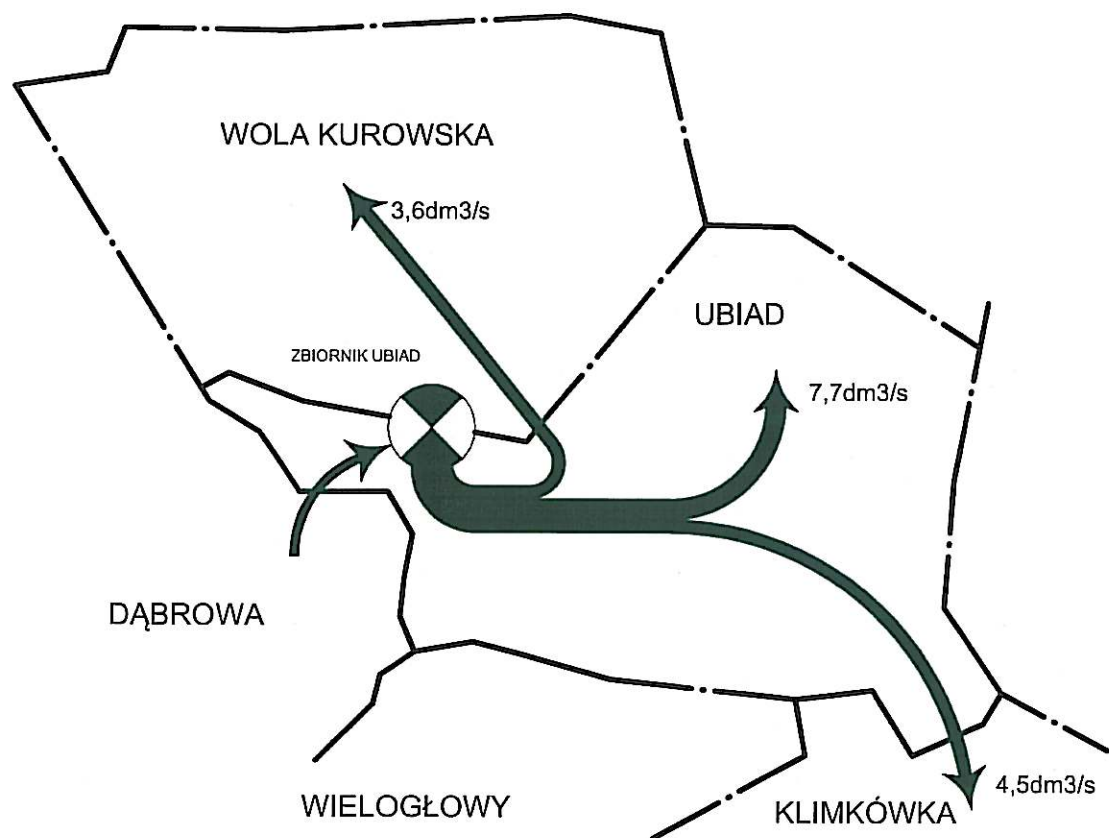
Nr PRĘTA	Ø mm	ILOŚĆ SZTUK	DŁUGOŚĆ m	RAZEM		GATU-NEK STALI
				DŁUGOŚĆ m	CIĘŻAR kg	
1	10	36	2,15	78	47,8	18G2
2	10	88	1,72	152	93,4	STOS
ŁĄCZNIE DŁUGOŚĆ PRĘTÓW			m	230		
ŁĄCZNIE CIĘŻAR STALI			kg		142	

Skala	1:25	Data	09-2009	Nr rys.	8.
Podpis					
Imię i Nazwisko					
mgr inż. Katarzyna Majcher					
upr. proj. i wyk. MAP/0261/PWCS/04					
mgr inż. Paweł Majcher					
Projektant					
Sprawił					
Zespół projektowy					
OBIEKT	ROZBUDOWA WODOCIĄGU KOMUNALNEGO W MIEJSCOWOŚCIACH: UBIAD, WOLA KUROWSKA gm. CHEŁMIEC				
INWESTOR	ZAKŁAD GOSPODARSTWA KOMUNALNEJ I MIESZKANIOWEJ				
ADRES	ul. PAPIESKA 2, 33-335 CHEŁMIEC				
INWESTYCYJA	Dz. nr 71 o. Wielogłowy, Dz. nr 47, 184, 185, 200, 201, 202, 203, 204, 205, 206, 220, 230, 234, 241, 246, 265, 266, 267, 272, 286, 300, 231/1, 231/3, 231/5, 231/7, 244/1, 245/1, 270/4, 270/6, 270/7 o.w. Kurowska				
PRZEDMIOT RYSUNKU	STUDZIENKA WODOMIERNICZA - REDUKCYJNA - SWR2				
P.H.U. PASANDER					
mgr inż. Paweł Majcher					
ul. Gajowa 40, 33-300 Nowy Sącz					
NIP: 734-100-67-63					
tel. 018-4411689					
mailto:majcher@wp.pl					
STADIUM:					
PROJEKT BUDOWLANO - WYKONAWCZY					

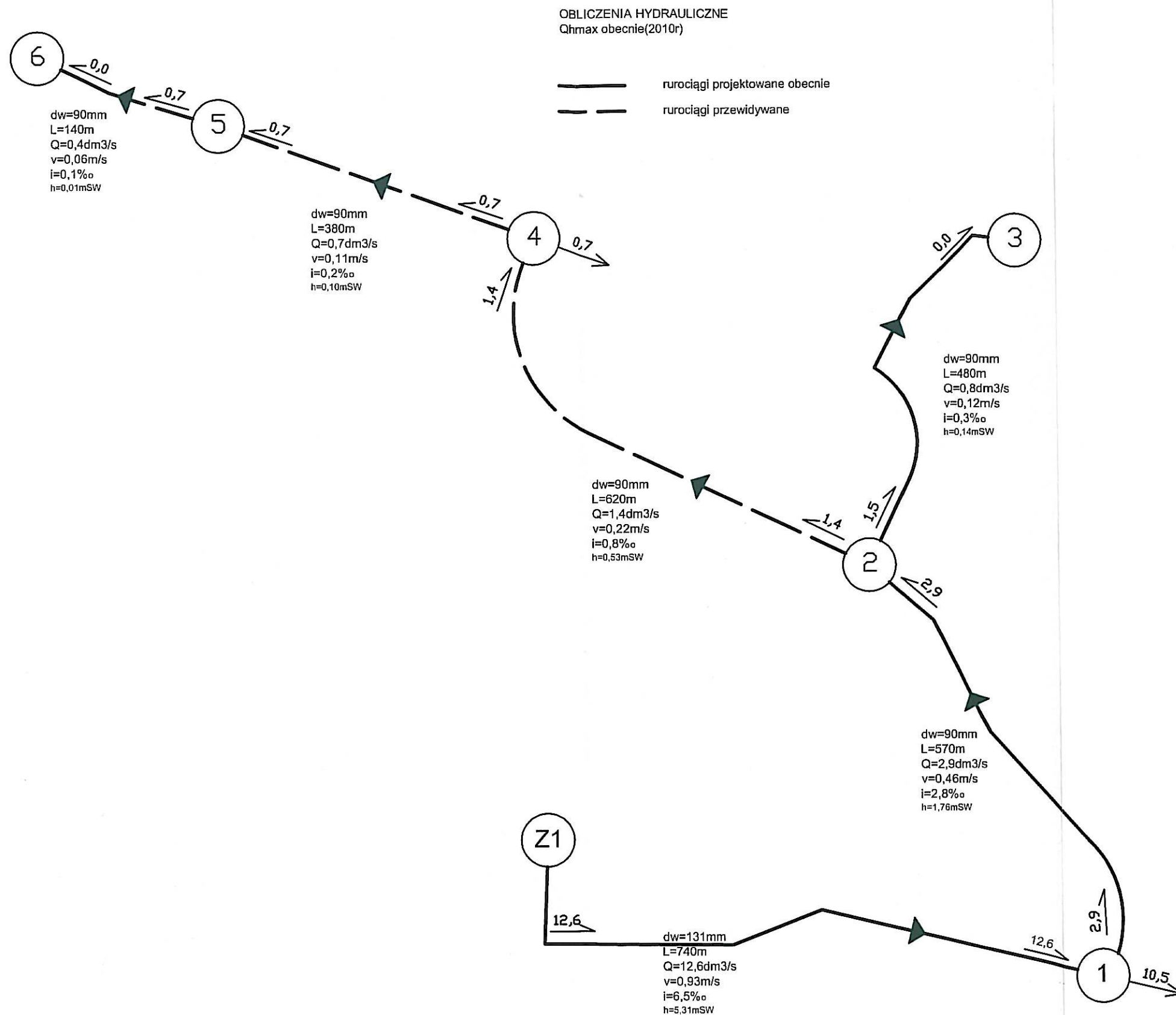
SCHEMAT ZASILANIA WODOCIĄGU ZE ZBIORNIKA "UBIAD" OBECNIE



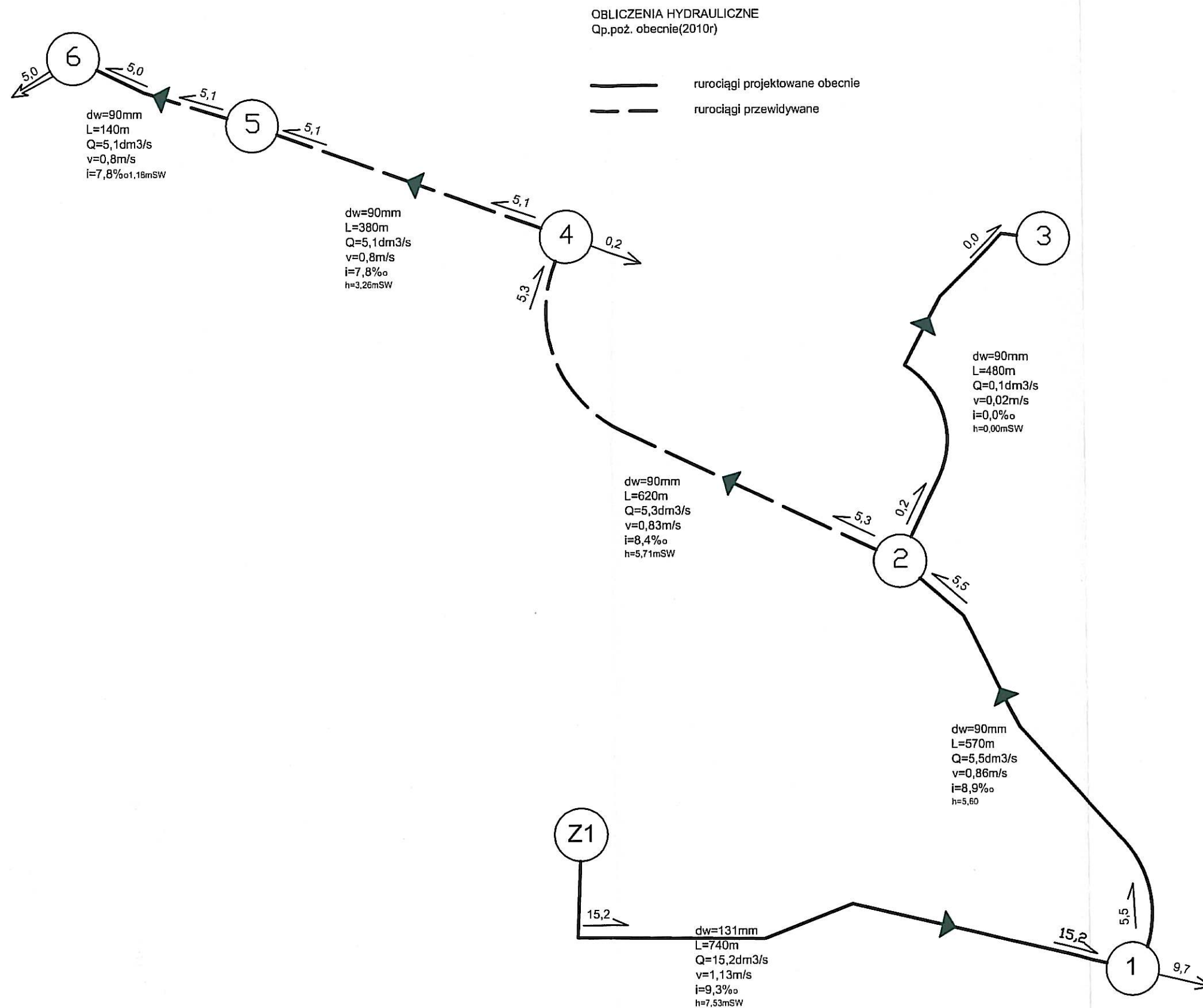
DOCELOWO






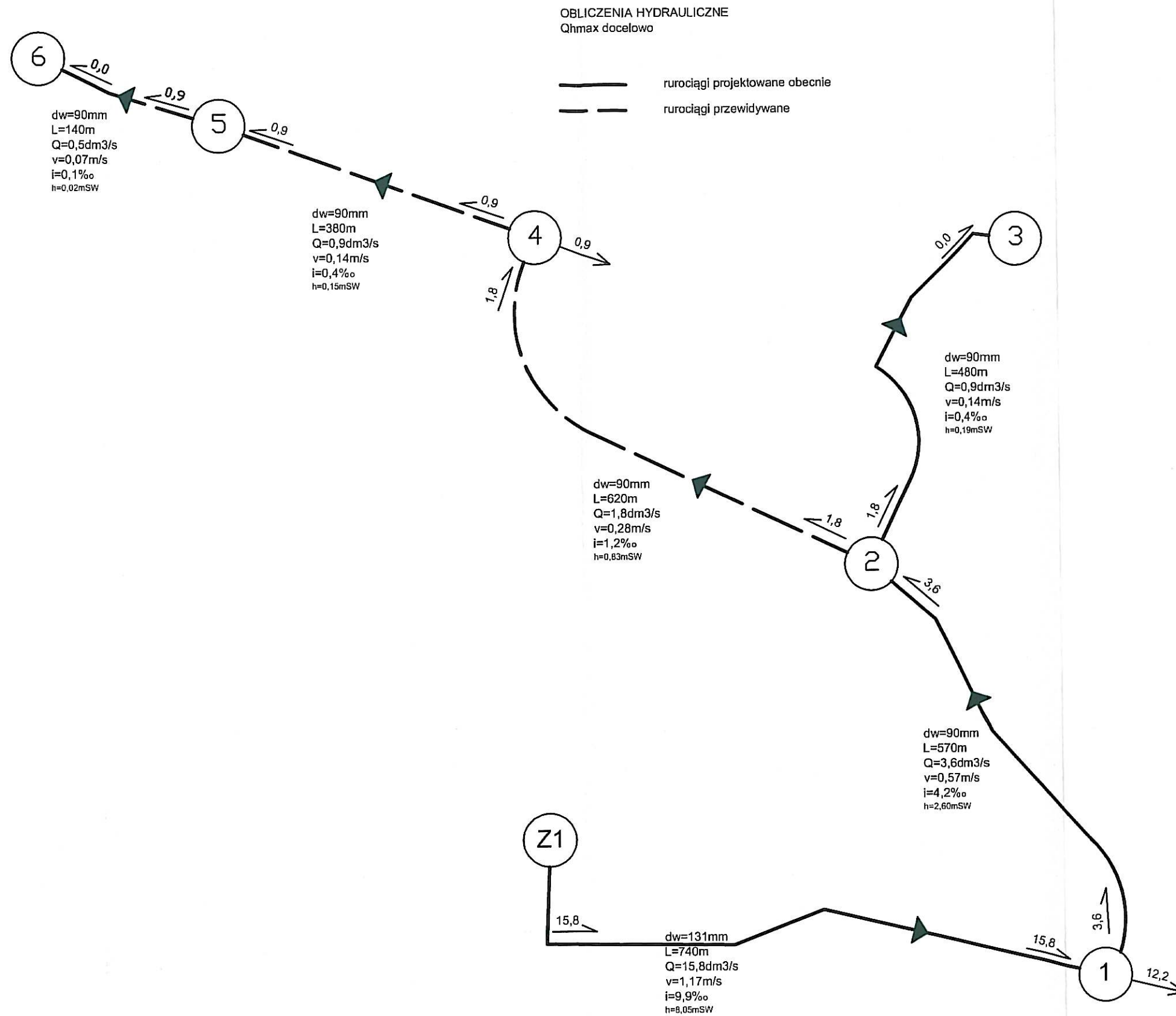
P.H.U. PASANDER mgr inż. Paweł Majcher ul. Gajowa 40, 33-300 Nowy Sącz NIP: 734-100-67-63 tel. 018-4411689 majcher@wp.pl	OBIEKT	ROZBUDOWA WODOCIĄGU KOMUNALNEGO W MIEJSCOWOŚCIACH: UBIAD, WOLA KUROWSKA gm. CHEŁMIEC		Projektant	Imię i Nazwisko mgr inż. Katarzyna Majcher upr. proj. i wyk. MAP/0261/PWO/SKOP	Podpis	Skala
		INWESTOR	ZAKŁAD GOSPODARKI KOMUNALNEJ I MIESZKANIOWEJ ul. PAPIESKA 2, 33-395 CHEŁMIEC Dz. nr 71 o. Wieległowy, Dz. nr 47, 184, 185, 200, 201, 202, 203, 204, 205, 206, 220, 230, 234, 241, 246, 265, 266, 267, 272, 286, 300, 231/1, 231/3, 231/5, 231/7, 244/1, 245/1, 270/4, 270/6, 270/7 o.W. Kurowskie				
STADIUM: PROJEKT BUDOWLANO - WYKONAWCZY	ADRES INWESTYCJI	SCHEMAT ZASILANIA WODOCIĄGU		Sprawdził	inż. Mirosław Olszowski upr. proj. i wyk. Nr UAN-7342-139/91	Data 09-2009 Nr rys. 9.	
	PRZEDMIOT RYSUNKU			Zespół projektowy	mgr inż. Paweł Majcher		



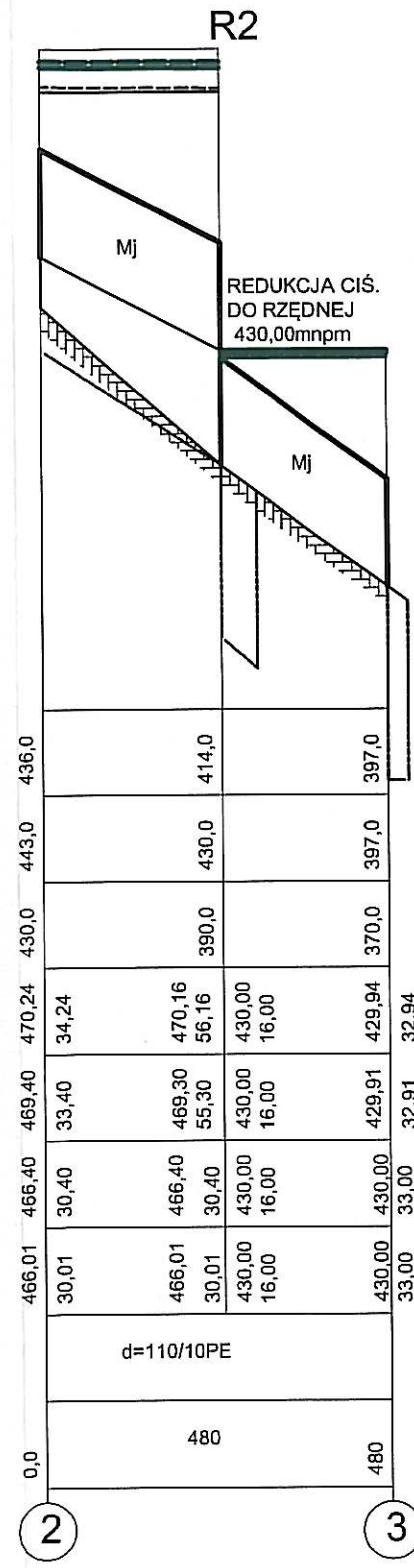
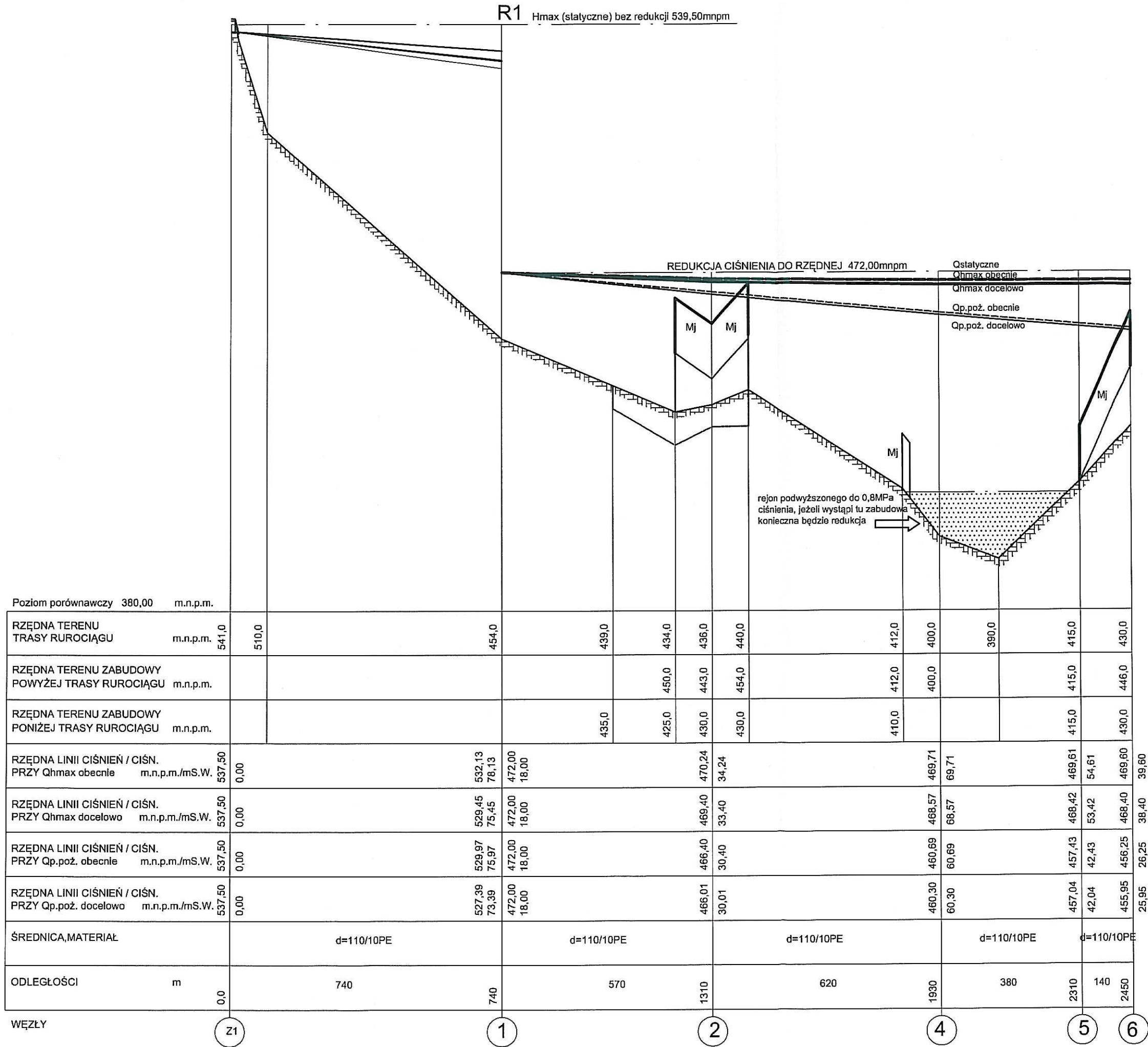
P.H.U. PASANDER mgr inż. Paweł Majcher ul. Gajowa 40, 33-300 Nowy Sącz NIP: 734-100-67-63 tel. 018-4411689 mailto:majcher@wp.pl	OBIEKT	ROZBUDOWA WODOCIĄGU KOMUNALNEGO W MIEJSCOWOŚCIACH: UBIAD, WOLA KUROWSKA gm. CHELMIEC	Projektant	Imię i Nazwisko mgr inż. Katarzyna Majcher upr. proj. i wyk. MAP/0261/PWOS/04	Podpis	Skala
	INWESTOR	ZAKŁAD GOSPODARKI KOMUNALNEJ I MIESZKANIOWEJ ul. PAPIESKA 2, 33-395 CHELMIEC				Data
	ADRES INWESTYCJI	Dz. nr 71 o. Wielogłowy. Dz. nr 47, 184, 185, 200, 201, 202, 203, 204, 205, 206, 220, 230, 234, 241, 246, 265, 266, 267, 272, 286, 300, 331/1, 231/3, 231/5, 231/7, 244/1, 245/1, 270/4, 270/6, 270/7 o.w. Kurowska	Sprawdził	inż. Mirosław Olszowski upr. proj. i wyk. Nr UAN-7342-139/G1		09-2009
	PRZEDMIOT BUDOWLANO - WYKONAWCZY	Obliczenia hydrauliczne, Qh max obecnie	Zespół projektowy			Nr rys.
						10.

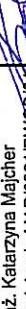


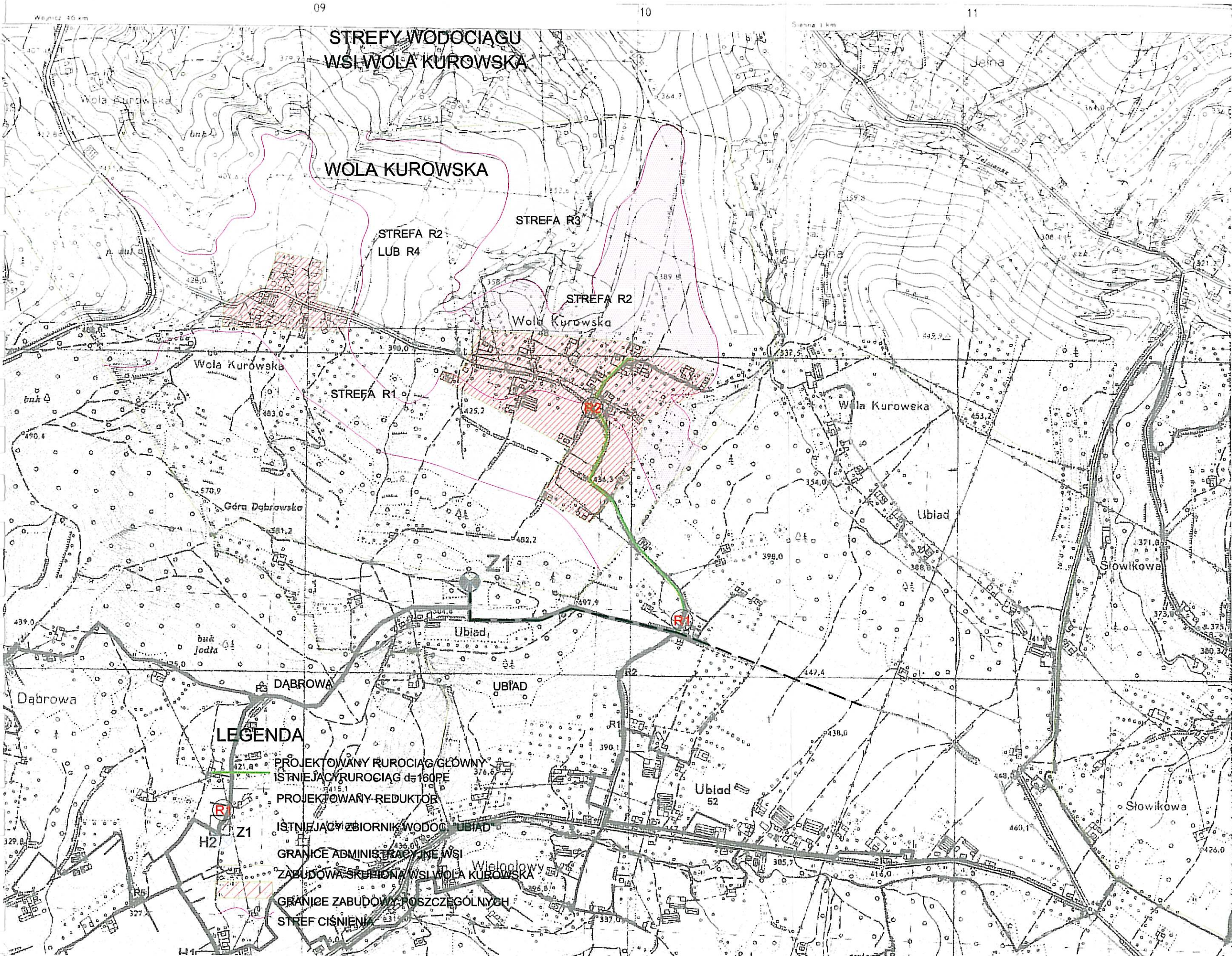
P.H.U. PASANDER mgr inż. Paweł Majcher ul. Gajowa 40, 33-300 Nowy Sącz NIP: 734-100-67-63 tel. 018-4411689 mailto:majcher@wp.pl	OBIEKT	ROZBUDOWA WODOCIĄGU KOMUNALNEGO W MIEJSCOWOŚCIACH: UBIAD, WOLA KUROWSKA gm. CHELMIEC	Projektant	Imię i Nazwisko mgr inż. Katarzyna Majcher upr. proj. i wyk. MAP.0264-IP.050704	Podpis 	Skala
	INWESTOR	ZAKŁAD GOSPODARKI KOMUNALNEJ I MIESZKANIOWEJ ul. PAPIESKA 2, 33-395 CHELMIEC				
	ADRES INWESTYCJI	Dz. nr 47, 184, 185, 200, 201, 202, 203, 204, 205, 206, 220, 230, 234, 241, 246, 265, 266, 267, 272, 286, 300, 231/1, 231/3, 231/5, 231/7, 244/1, 245/1, 270/4, 270/6, 270/7 o.w. Kurowska	Sprawdził	inż. Mirosław Olszowski upr. proj. i wyk. Nr UAN-7342-139191		Data 09-2009
	PRZEDMIOT	Obliczenia hydrauliczne, Qp.poż. obecnie	Zespół projektowy	mgr inż. Paweł Majcher		Nr rys. 11.





P.H.U. PASANDER mgr inż. Paweł Majcher ul. Gajowa 40, 33-300 Nowy Sącz NIP: 734-100-67-63 tel. 018-4411689	OBIEKT	ROZBUDOWA WODOCIĄGU KOMUNALNEGO W MIEJSCOWOŚCIACH: UBIAD, WOLA KUROWSKA gm. CHEŁMIEC			Skala
		ZAKŁAD GOSPODARKI KOMUNALNEJ I MIESZKANIOWEJ ul. PAPIESKA 2, 33-395 CHEŁMIEC Dz. nr 71 o. Wielogłowy. Dz. nr 47, 184, 185, 200, 201, 202, 203, 204, 205, 206, 220, 230, 234, 241, 246, 265, 266, 267, 272, 286, 300, 231/1, 231/3, 231/5, 231/7, 244/1, 245/1, 270/4, 270/6, 270/7 o.W. Kurowską			Podpis
STADIUM: PROJEKT BUDOWLANO - WYKONAWCZY	INWESTOR	ZAKŁAD GOSPODARKI KOMUNALNEJ I MIESZKANIOWEJ			Imię i Nazwisko
		ul. PAPIESKA 2, 33-395 CHEŁMIEC			mgr inż. Katarzyna Majcher upr. proj. i wyk. MAP/0261/PWOS/04
PRZEDMIOT RYSUNKU	ADRES	ZAKŁAD GOSPODARKI KOMUNALNEJ I MIESZKANIOWEJ			Data
		ul. PAPIESKA 2, 33-395 CHEŁMIEC			09-2009
PROJEKT BUDOWLANO - WYKONAWCZY	PRZEDMIOT RYSUNKU	ZAKŁAD GOSPODARKI KOMUNALNEJ I MIESZKANIOWEJ			Nr rys.
		ul. PAPIESKA 2, 33-395 CHEŁMIEC			12.



P.H.U. PASANDER mgr inż. Paweł Majcher ul. Gajowa 40, 33-300 Nowy Sącz NIP: 734-100-67-63 tel. 018-4411689 maicher@wp.pl STADIUM: PROJEKT BUDOWLANO - WYKONAWCZY	OBJEKT	ROZBUDOWA WODOCIĄGU KOMUNALNEGO W MIEJSCOWOŚCIACH: UBIAD, WOLA KUROWSKA gm. CHELMIEC		Projektant	Inicjator i Nazwisko mgr inż. Katarzyna Majcher upr. proj. i wyk. MAP/0261/PWOS/04	Podpis 	Skala 1:1000 1:10000
	INWESTOR	ZAKŁAD GOSPODARKI KOMUNALNEJ I MIESZKANIOWEJ ul. PAPIESKA 2, 33-395 CHELMIEC					
	ADRES INWESTYCJI	Dz. nr 71 o. Wielogłowy. Dz. nr 47, 184, 185, 200, 201, 202, 203, 204, 205, 206, 220, 230, 234, 241, 246, 262, 266, 267, 272, 286, 300, 231/1, 231/2, 231/5, 231/7, 244/1, 245/1, 270/4, 270/6, 270/7 o.W. Kurowska 1		Sprawdził	inż. Mirosław Olszowski upr.proj. i wyk. Nr UAN-7342-139/91	09-2009 Data	Nr rys. 14.
	PRZEDMIOT RYSUNKU		PROFIL HYDRAULICZNY		Zespół projektowy		



P.H.U. PASANDER mgr inż. Paweł Majcher ul. Gajowa 40, 33-300 Nowy Sącz NIP: 734-100-67-63 tel. 018-4411689 majcher@wp.pl	OBIEKT INWESTOR ADRES INWESTYCJI	ROZBUDOWA WODOCIĄGU KOMUNALNEGO W MIEJSCOWOŚCIACH: UBIAD, WOLA KUROWSKA gm. CHELMIEC		Projektant mgr inż. Katarzyna Majcher upr. proj. i wyk. MAP/0261/PWOS/04	Podpis 	Skala
		ZAKŁAD GOSPODARKI KOMUNALNEJ I MIESZKANIOWEJ ul. PAPIESKA 2, 33-395 CHELMIEC				
		Dz. nr 71 o. Wielogłowy. Dz. nr 47, 184, 185, 200, 201, 202, 203, 204, 205, 206, 220, 230, 234, 241, 246, 265, 266, 267, 272, 286, 300, 231/1, 231/3, 231/5, 231/7, 244/1, 245/1, 270/4, 270/6, 270/7 o.w. Kurowska				
STADIUM: PROJEKT BUDOWLANO - WYKONAWCZY	PRZEDMIOT RYSUNKU	STREFY CIŚNIENIA WODOCIĄGU WSI WOLA KUROWSKA		Sprawdził mgr inż. Mirosław Olszowski upr.proj.i wyk. Nr UAN-7342-139/81		Nr rys. 15.