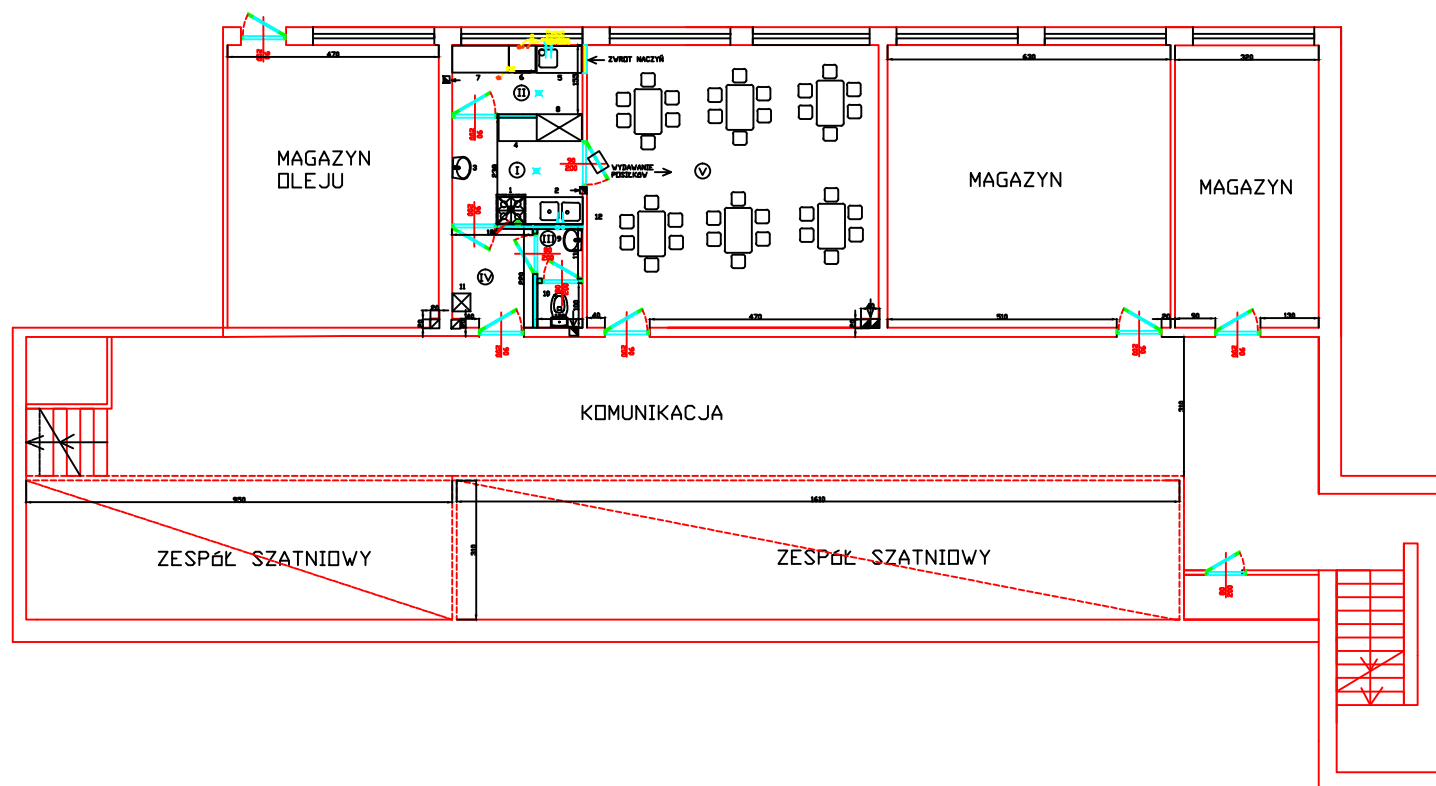


Projekt przebudowy punktu wydawania posiłków w Szkole Podstawowej w Chomranicach - zakłada wydawanie 75 posiłków dziennie w dwóch turach.



OPIS URZĄDZEŃ

I. Pomieszczenie wydawania potraw
 1. Kuchnia elektryczna/gazowa 4 palnikowa z piekarnikiem 600x600x850mm, moc 3kW + okap
 2. Stół ze zlewem 2-komorowy i szafką 1300x600x850mm
 3. Umывалка ceramiczna
 4. Stół pomocniczy z półką 850x500x850mm

II. Zmywalnia naczyń stołowych
 5. Stół ze zlewem 1-komorowy i półką 1000x600x850mm
 6. Zmywarka do naczyń z funkcją wyparzenia, zasilanie 400V, moc 6kW
 7. Stół pomocniczy z półką 1250x600x850
 8. Szała przelotowa z drzwiami suwanymi 1000x600x1800

III. Toaleta personelu
 9. Umывалка ceramiczna
 10. WC

IV. Przedślonok
 11. Szała BHP

V. Sala stołowa
 12. Zestaw stoliki + krzesła

LEGENDA

- przyłącze wody ciepłej i wody zimnej zawory ścierne
- Ø 100 od posadzki przyłącze do urządzenia na węzłach elastycznych
- wpust podłogowy ze wstępnym tapaczem odpadów (koszyczkiem)
- odprowadzenie wody zasysywane DN30
- zasilanie 230V
- wentylacja mechaniczna
- przyłącze gazowe średnica 3/4 z zaworem

OZNACZENIA:

- ŚCIANY ISTNIEJĄCE
- ŚCIANY PROJEKTOWANE O KONSTRUKCJI LEKKIEJ SZKIELETOWEJ
- WYBURZENIA, PRZEBICIA OTWORÓW

IGUANA-GASTRO-POLSKA ul. Tarnowska 153 A, 33-300 NOWY SĄCZ		Skala 1:100
OBIEKT	SZKOŁA PODSTAWOWA W CHOMRANICACH	
NAZWA rys.	Projekt przebudowy punktu wydawania posiłków w Szkole w Chomranicach	