

OPIS TECHNICZNY

do projektu uproszczonego Remontu Remont Drogi Gminnej w Piątkowej - Piątkowa do Janika – w km 0+0,00 do 0+170,0 o dł. 170 mb

1.Podstawa opracowania

Projekt opracowano w oparciu o :

- podkład sytuacyjno-wysokościowy w skali 1 : 2000
- pomiarów własnych w terenie
- Rozporządzenie Ministra Transportu i Gospodarki Morskiej z dnia 2 marca 1999r. w sprawie warunków technicznych, jakim powinny odpowiadać drogi publiczne i ich usytuowanie
- Zlecenie i uzgodnienie z Urzędem Gminy Chełmiec

2.Zakres opracowania

Remont drogi zakłada się w pasie drogowym. W ramach remontu założono profilowanie podłoża, wykonanie nawierzchni z betonu cementowego /C30/37/ oraz wykonanie poboczy z kruszywa łamanego /frakcja 0-31,5mm/ o szer. 50 cm i grubości 20 cm. Remont drogi zakłada się na długości 170.00 mb – szerokość betonowej jezdni 3,00 m grubość 20 cm. Początek remontowanej drogi zlokalizowany jest przy drodze gminnej Piątkowa - Koniuszowa a koniec na dojeździe do mostu.

3.Opis stanu istniejącego

Droga Piątkowa do Janika na odcinku na którym realizowany będzie remont jest utwardzona i posiada liczne deformacje podłużne i poprzeczne oraz pofałdowanie. Woda opadowa napływająca z przyległego terenu ustawicznie rozmywa jej korpus – co powoduje okresowe utrudnienia w ruchu.

4. Przekrój typowy

- Szerokość jezdni 3,00 m
- Szerokość korony 3,60 m
- Spadek poprzeczny na odcinkach prostych 2%
- Szerokość poboczy 2x0,30 m
- Spadek poprzeczny poboczy 6%

5. Konstrukcja drogi

Dla remontowanej drogi gruntowej przyjęto następującą konstrukcję nawierzchni:

a/ jezdnia na odcinku 170.00 mb

- beton cementowy C30/37 - gr. 20 cm

b/pobocza

- kruszywo łamane 0-31,5 mm - gr. 20 cm

6. Odwodnienie

Odwodnienie drogi realizowane będzie poprzez profilowanie jednostronnego pochylenia poprzecznego $i=2\%$ i pochylenia podłużnego. Woda opadowa z jezdni odprowadzona jest poprzez pobocze o spadku $i=6\%$ poza jezdnię i korpus drogi. Na łukach poziomych nie przewiduję się poszerzeń i zwiększenia spadków poprzecznych. Spadki podłużne wahają się od 0% do 5%.

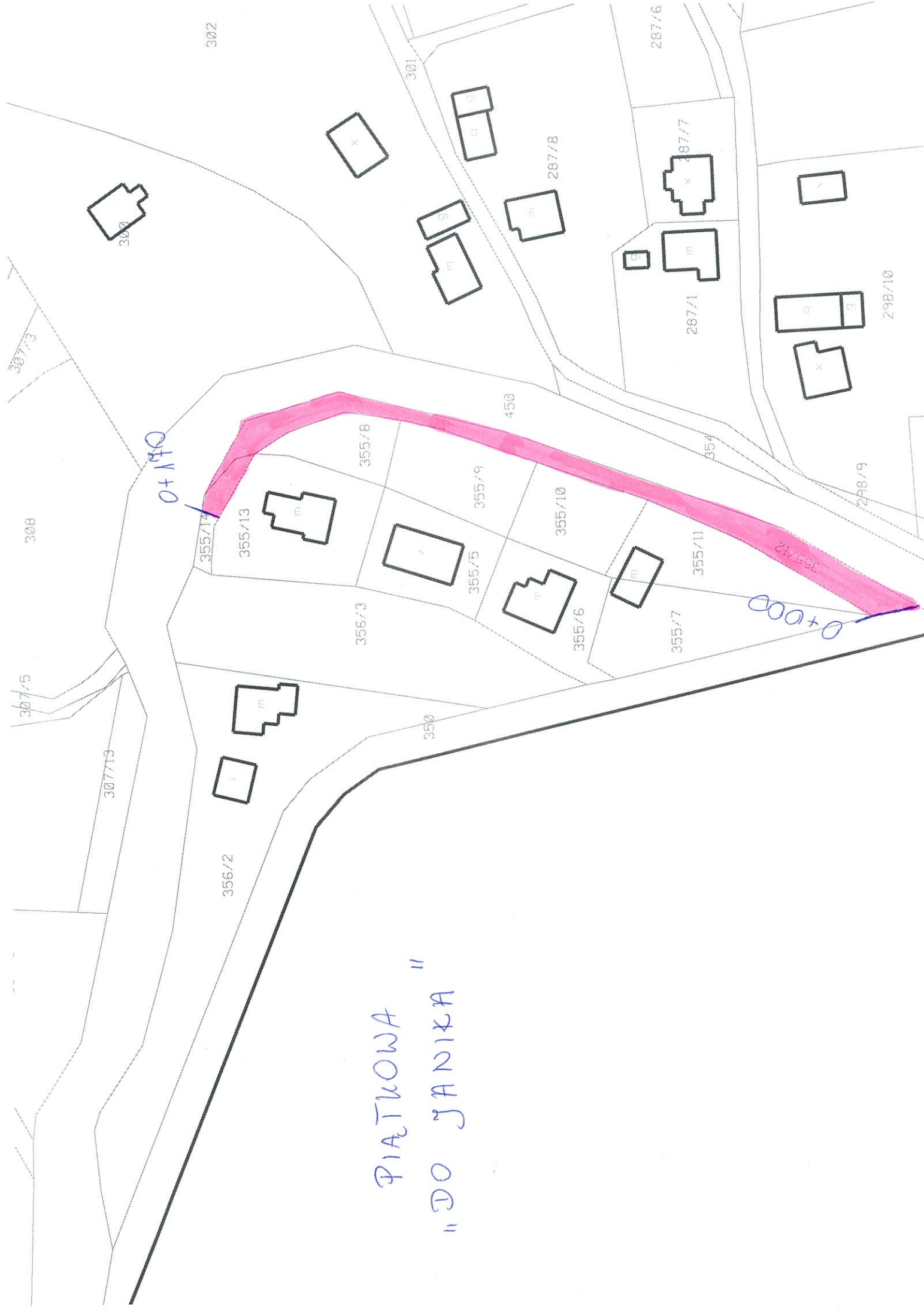
7. Zasady prowadzenia robót w pasie drogowym

Przy prowadzeniu robót związanych z wykonaniem nawierzchni betonowej należy:

- przestrzegać zasad BHP
- wykonać oznakowanie prac i zabezpieczenie robót i ruchu zgodnie z Instrukcją Oznakowania
- plan BIOZ w biurze kierownika budowy

Opracował:


INSPEKTOR NADZORU
mgr inż. Adam Kozicki
Nr MAP/0011/PWOD/11



302

301

287/6



300



x



m

s

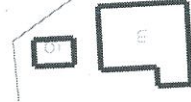


s



m

287/8

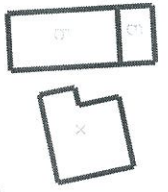


m



x

287/7



x

s

298/10



s

298/10

307/3

308

0+140

355/14

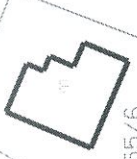
355/13



355/8



355/9



355/10



355/11

0+000

355/12

356/3

355/5

355/6

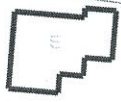
355/7

307/5

307/13



356/2



m

350

PIAŁKOWA " DO JANIKI "