

**"studio 2,26"** BIURO PROJEKTÓW s.c.  
Mariusz Rams, Tomasz Sus

Nowy Sącz 33-300, ul. Sikorskiego 6/1 , tel/fax(0-18) 441 20 26

NIP: 734-26-40-083

REGON: 491933100

K-to: BPS SA o/Nowy Sącz Nr: 49 1930 1826 2006 0061 3385 0001

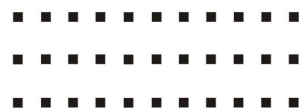
<http://www.studio2-26.pl>

e-mail: [biuro@studio2-26.pl](mailto:biuro@studio2-26.pl)

STUDIO **2,26**



BIURO PROJEKTÓW s.c.



## PROJEKT KOLORYSTYKI ELEWACJI

Budynek szkoły podstawowej w Chełmcu przy ul. Marcinkowickiej

egz. 1

nazwa
<b>ELEWACJE BUDYNKU SZKOŁY PODSTAWOWEJ</b>
adres obiektu budowlanego oraz jednostka ewidencyjna, obręb i numery działek ewidencyjnych, na których obiekt jest usytuowany
<b>CHEŁMIEC, GMINA CHEŁMIEC, Dz. Nr 356</b>
imię i nazwisko lub nazwa inwestora oraz jego adres
<b>Zespół Szkół w Chełmcu, 33-395 Chełmiec, ul. Marcinkowicka 9</b>
nazwa i adres jednostki projektowania
<b>Studio 2,26 Biuro Projektów s.c. arch. Mariusz Rams, arch. Tomasz Sus 33-300 Nowy Sącz, ul. Sikorskiego 6/1</b>

zakres	funkcja	imię i nazwisko	Nr uprawnień bud.	data	podpis
<b>ARCHITEKTURA</b>	projektant	mgr inż. arch. Tomasz Sus	uprawnienia w specjalności architektonicznej bez ograniczeń Nr 200/2001	marzec 2016	
<b>ARCHITEKTURA</b>	projektant	mgr inż. arch. Mariusz Rams	uprawnienia w specjalności architektonicznej bez ograniczeń Nr GPA-7342-51/97	marzec 2016	
<b>ARCHITEKTURA</b>	zespół projektowy	tech. arch. Michał Baran		marzec 2016	
<b>ARCHITEKTURA</b>	zespół projektowy	inż. arch. Maria Hajdyła- Oleksy		marzec 2016	



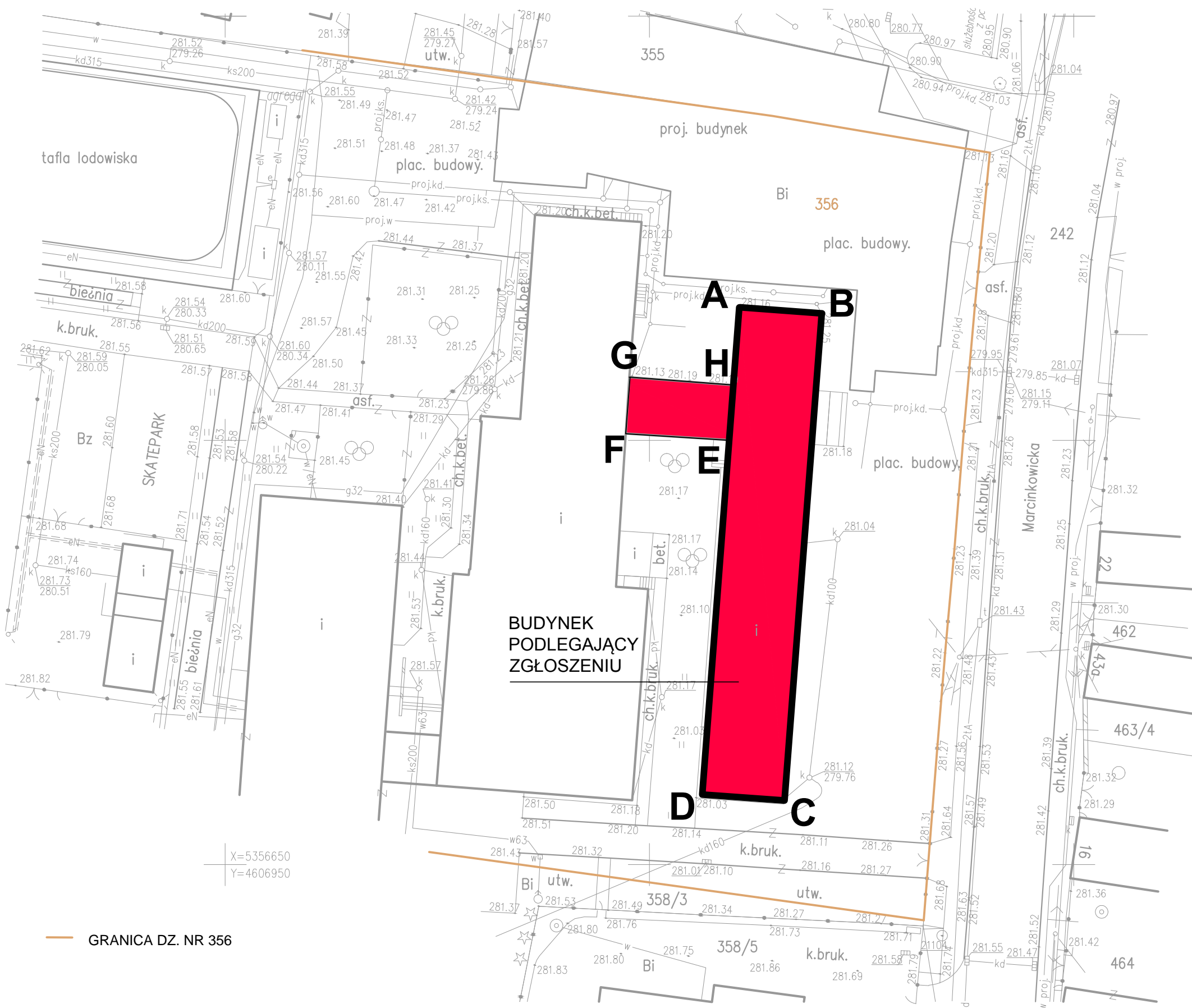








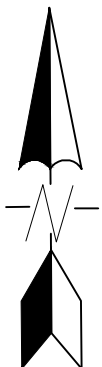




Nie wyklucza się istnienia w terenie nie wykazanych na niniejszej mapie budowli oraz urządzeń podziemnych, które nie były zgłoszone do Inwentaryzacji lub o których brak jest informacji w Instytucjach branżowych.  
 Mapa do celów projektowych nie może służyć dla celów rozgraniczeniowych.  
 Wykonanie mapy do celów projektowych nie zostało poprzedzone ustaleniem punktów granicznych na gruncie. Granice zostały przyjęte na podstawie digitalizacji mapy ewidencyjnej gruntów.

# MAPA DO CELÓW PROJEKTOWYCH

Skala 1:500  
 mapa powstała w wyniku aktualizacji mapy syt-wys w skali 1:500  
 ARKUSZ : 183.222.20



WOJ.: małopolskie  
 POWIAT: nowosądecki  
 GMINA: Chelmiec [121002\_2]  
 OBREB: Chelmiec [0006]  
 DZ.EW. 355, 356  
 KERG: 4128/468/2014

Ks.r. 300/2014

**GEODEZJA I BUDOWNICTWO**  
 mgr inż. Jadwiga Soltys-Liber  
 33-395 Chelmiec, ul. Szkolna 23  
 tel. 018 443 02 03 kom. 0502 270 268  
 NIP 734-195-73 17 REGON 140955304

**GEODETA UPRAWNIONY**  
 mgr inż. Jadwiga Soltys-Liber  
 Nr upr. 20099  
 1. Układ współrzędnych "65"  
 2. Poziom / odniesienia "Kronsztadt"  
 Chelmiec, dn. 19.12.2014

Poświadczam, że niniejszy dokument został opracowany w wyniku prac geodezyjnych i kartograficznych, których rezultaty zawierają operat techniczny wpisany do ewidencji materiałów państwowego zasobu geodezyjnego i kartograficznego

**Starosta Nowosądecki**  
**P.1210.2015.95**

Identyfikator ewidencyjny materiału zasobu - operatu technicznego  
**2015-01-09**

Data wpisania operatu technicznego do ewidencji materiałów zasobu  
**Zap. SŁOPIŃ**

*mgr inż. Anna Fedczyńska*  
 Inspektor  
 Imię, nazwisko i podpis osoby reprezentującej organ

**SZKIC SYTUACYJNY**  
**SKALA 1:500**  
**ISTNIEJĄCY BUDYNEK SZKOŁY**  
**DZIAŁKA NR 356, CHEŁMIEC**





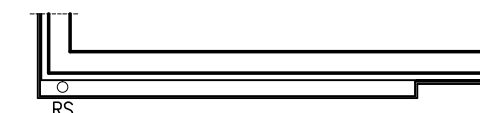
ELEWACJA B-C

- ① ŚCIANY TYNKOWANE - TYNK SILIKONOWY - KOLOR JASNY SZARY JAK RAL 7044
- ② OKŁADZINA ŚCIAN - PŁYTA KOMPOZYTYWIA ALUCOBOND PLUS - KOLOR 505
- ③ COKÓŁ - PŁYTKA GRESOWA, MATOWIONA - KOLOR GRAFITOWY, BONIOWANE - FUGA, KOLOR JASNY POPIEL
- ④ OBRÓBKI BLACHARSKIE - BLACHA GŁADKA POWLEKANA - KOLOR GRAFITOWY JAK RAL 7024
- ⑤ PODŚWIETLANY NAPIS NAZWY OBIEKTU, LITERY PRZESTRZENNE Z EFEKTEM "HALO"

DETAL 1.  
PRZERWANIE OKŁADZINY ALUCOBOND  
NA RURĘ SPUSTOWĄ



DETAL 2.  
ODSUNIĘCIE OKŁADZINY ALUCOBOND  
NA RURĘ SPUSTOWĄ



ELEWACJA E-F



ELEWACJA C-D

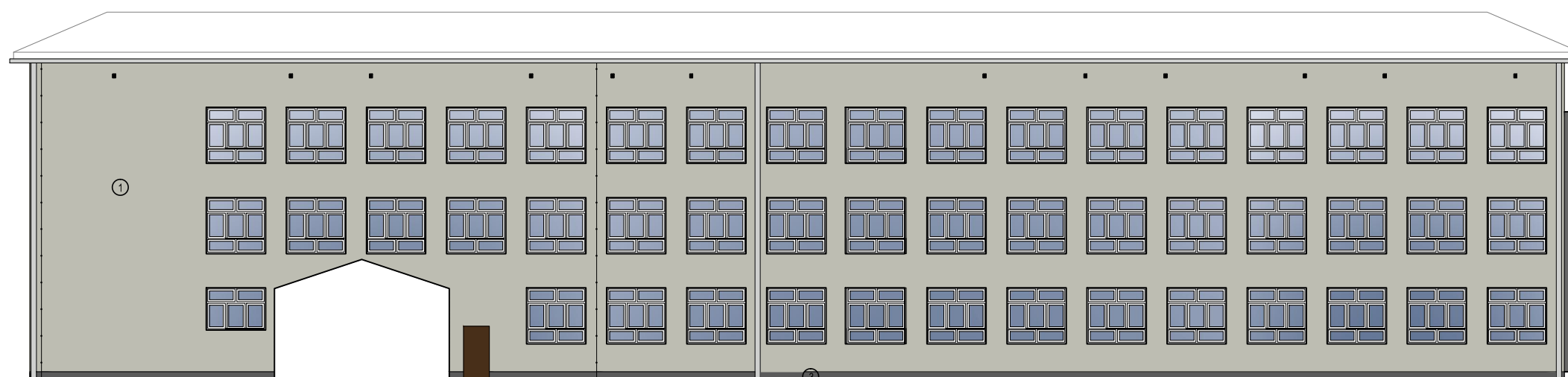


ELEWACJA A-B



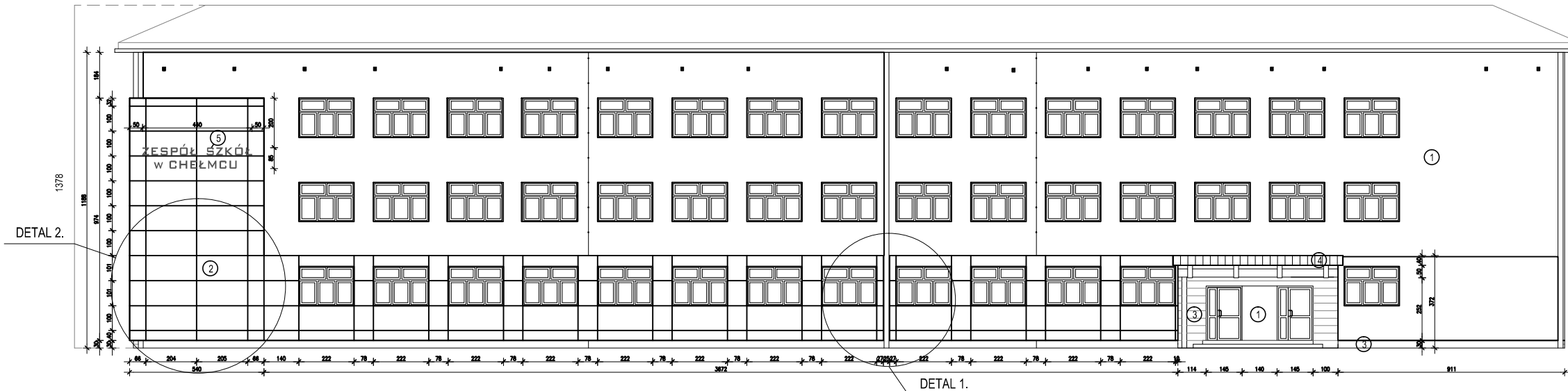
ELEWACJA G-H

- UWAGI:
- WYMIARY SPRAWDZIĆ NA BUDOWIE
  - PRZED ZAMÓWIENIEM ELEMENTÓW Z PŁYT KOMPOZYTYWYCH, DOKONAĆ POMIARU KONTROLNEGO NA OBIEKCIE
  - OBRÓBKI BLACHARSKIE, PARAPETY WG SZTUKI BUDOWLANEJ
  - PRZED MOCOWANIEM OCIEPLENIA UZGODNIĆ Z WŁAŚCICIELEM OBIEKTU EWENTUALNE PRZEKŁADKI INSTALACJI ZLOKALIZOWANYCH NA ELEWACJI BUDYNKU
  - OTWORY WENTYLACJI STROPODACHU ZABEZPIECZYĆ OSŁONĄ W KOLORZE TYNKU
  - PRZEWODZIĆ ZASILANIE ELEKTRYCZNE DLA NAPISU Z NAZWĄ OBIEKTU NA ELEWACJI FRONTOWEJ (WG CZĘŚCI RYSUNKOWEJ)
  - GRUBOŚĆ IZOLACJI TERMICZNEJ (STYROPIAN, WELNA MINERALNA) PRZYJĄĆ ZGODNIE Z WYNIKAMI AUDYTU ENERGETYCZNEGO WG ODREBNEJ DOKUMENTACJI
  - WARUNKIEM DOCIEPLENIA FRAGMENTÓW ŚCIAN Z ISTNIEJĄCYM OCIEPLENIEM JEST BADANIE PRZYCZEPNOŚCI I KOTWIENIA ISTNIEJĄCEJ IZOLACJI (WG ODREBNEJ DOKUMENTACJI)

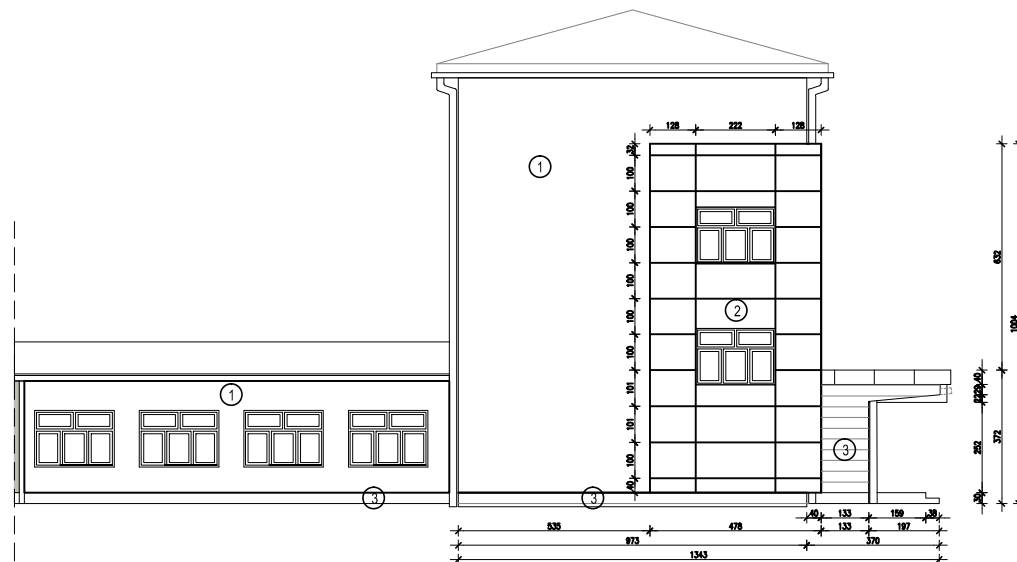


ELEWACJA D-A

KOLORYSTYKA

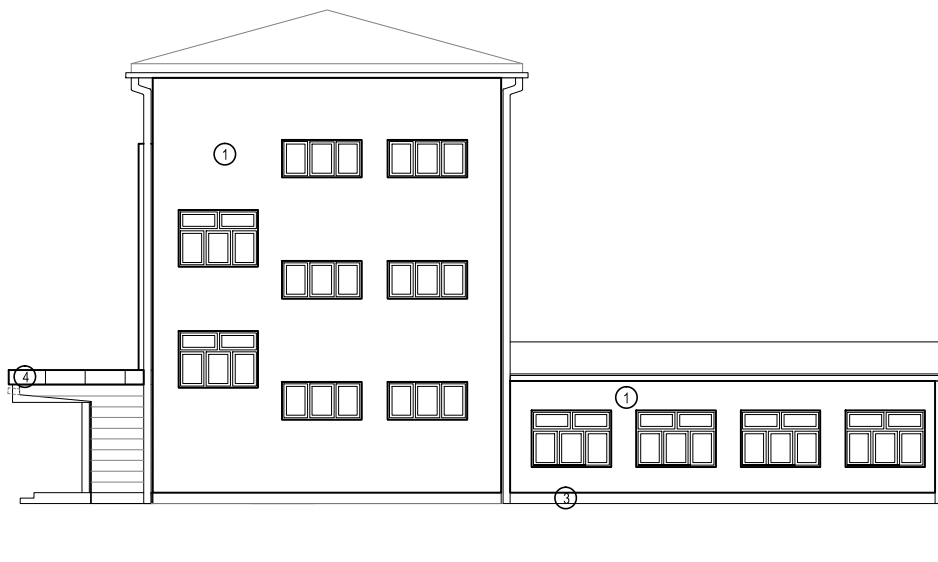


ELEWACJA B-C



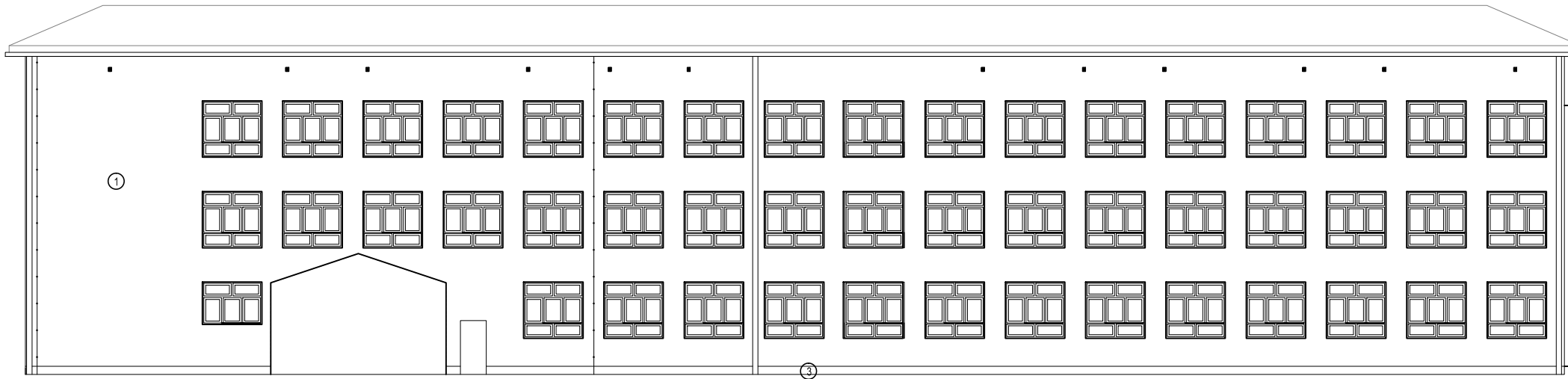
ELEWACJA E-F

ELEWACJA C-D



ELEWACJA A-B

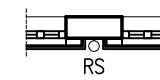
ELEWACJA G-H



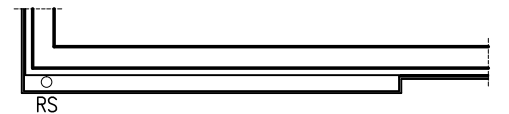
ELEWACJA D-A

- ① ŚCIANY TYNKOWANE - TYNK SILIKONOWY - KOLOR JASNY SZARY JAK RAL 7044
- ② OKŁADZINA ŚCIAN - PŁYTKA KOMPOZYTYWA ALUCOBOND PLUS - KOLOR 505
- ③ COKÓŁ - PŁYTKA GRESOWA, MATOWIONA - KOLOR GRAFITOWY, BONIOWANE - FUGA, KOLOR JASNY POPIEL
- ④ OBRÓBKI BLACHARSKIE - BLACHA GŁADKA POWLEKANA - KOLOR GRAFITOWY JAK RAL 7024
- ⑤ PODŚWIETLANY NAPIS NAZWY OBIEKTU, LITERY PRZESTRZENNE Z EFEKTEM "HALO"

DETAL 1.  
PRZERWANIE OKŁADZINY ALUCOBOND  
NA RURĘ SPUSTOWĄ

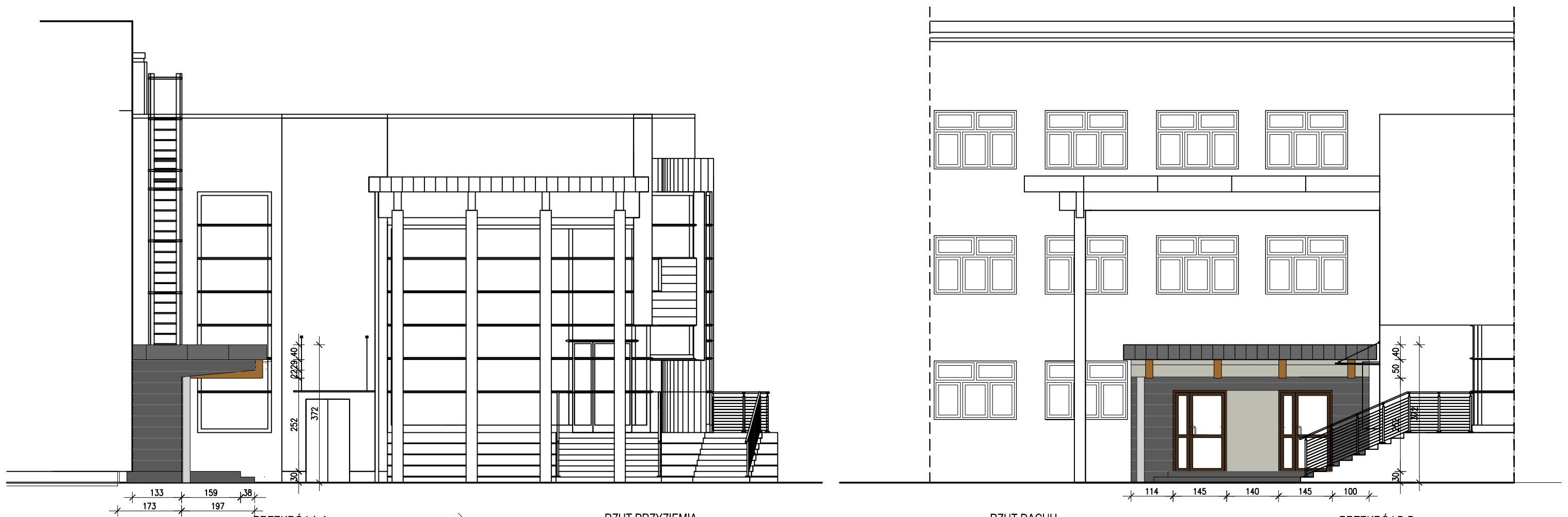


DETAL 2.  
ODSUNIĘCIE OKŁADZINY ALUCOBOND  
NA RURĘ SPUSTOWĄ

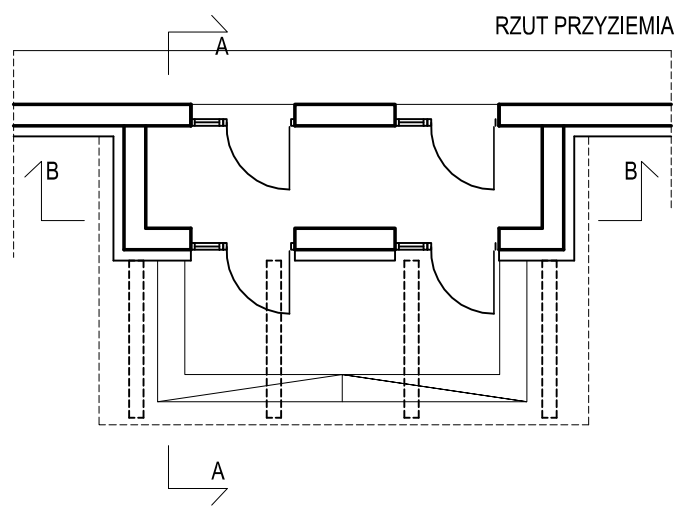


- UWAGI:
- WYMIARY SPRAWDZIĆ NA BUDOWIE
  - PRZED ZAMÓWIENIEM ELEMENTÓW Z PŁYT KOMPOZYTYWYCH, DOKONAĆ POMIARU KONTROLNEGO NA OBIEKCIE
  - OBRÓBKI BLACHARSKIE, PARAPETY WG SZTUKI BUDOWLANEJ
  - PRZED MOCOWANIEM OCIEPLENIA UZGODNIĆ Z WŁAŚCICIELEM OBIEKTU EWENTUALNE PRZEKŁADKI INSTALACJI ZLOKALIZOWANYCH NA ELEWACJI BUDYNKU
  - OTWORY WENTYLACJI STROPODACHU ZABEZPIECZYĆ OSŁONĄ W KOLORZE TYNKU
  - PRZEWIDZIEĆ ZASILANIE ELEKTRYCZNE DLA NAPISU Z NAZWĄ OBIEKTU NA ELEWACJI FRONTOWEJ (WG CZĘŚCI RYSUNKOWEJ)
  - GRUBOŚĆ IZOLACJI TERMICZNEJ (STYROPIAN, WELNA MINERALNA) PRZYJĄĆ ZGODNIE Z WYNIKAMI AUDYTU ENERGETYCZNEGO WG ODREBNEJ DOKUMENTACJI
  - WARUNKIEM DOCIEPLENIA FRAGMENTÓW ŚCIAN Z ISTNIEJĄCYM OCIEPLENIEM JEST BADANIE PRZYCZEPNOŚCI I KOTWIENIA ISTNIEJĄCEJ IZOLACJI (WG ODREBNEJ DOKUMENTACJI)

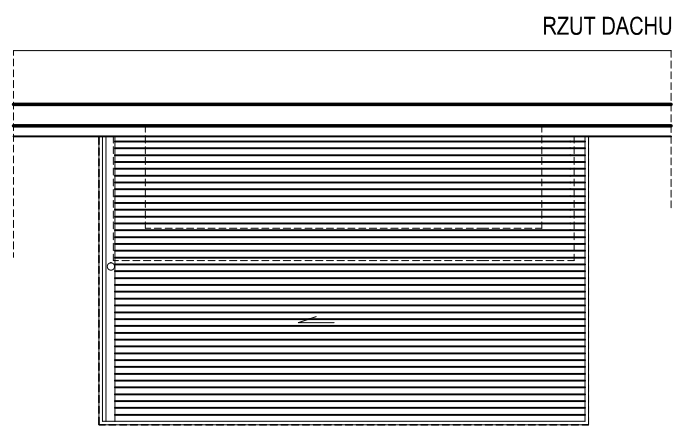
PROJEKT KOLORYSTYKI ELEWACJI  
SKALA 1:100



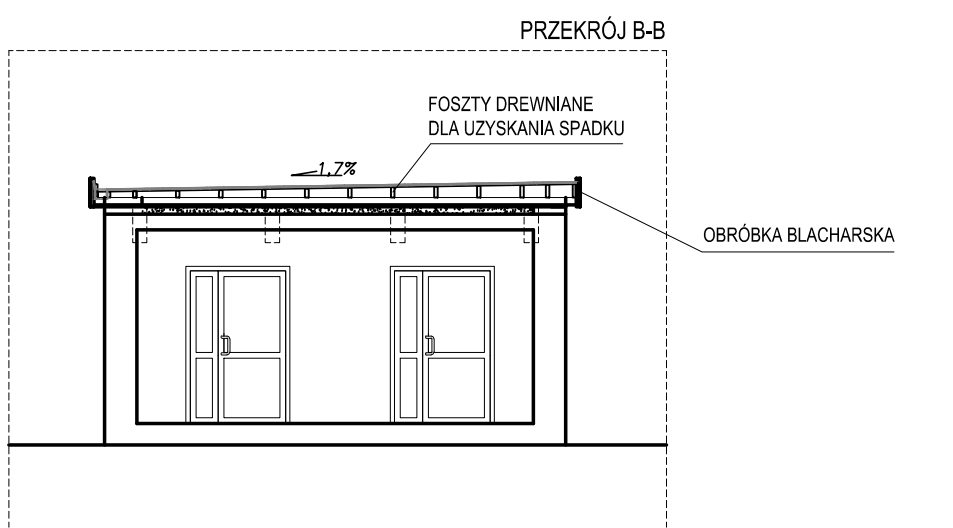
PRZEKRÓJ A-A  
 133 159 38  
 173 197



RZUT PRZYZIEMIA

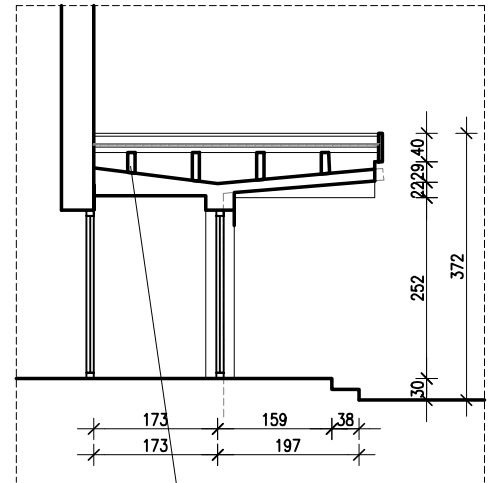


RZUT DACHU



PRZEKRÓJ B-B

FOSZTY DREWNIANE  
 DLA UZYSKANIA SPADKU  
 1.7%  
 OBRÓBKA BLACHARSKA



173 159 38  
 173 197

ELEMENTY ZEWNĘTRZNEGO WYKOŃCZENIA  
 Z DREWNA IMPREGNOWANEGO  
 W KOLORZE WIĄZARÓW NAD WEJŚCIEM GŁÓWNYM  
 DO PŁYWALNI

POKRYCIE: BLACHA PŁASKA NA RĄBEK STOJĄCY,  
 UKŁADANA NA DESKOWANIU PEŁNYM

ZADASZENIE WEJŚCIA DO SZKOŁY  
 SKALA 1:100