

| | | |
|--|--|--|
| Jednostka opracowująca | Osoba do kontaktu | Nr |
| WPPROJEKT Wioletta Paluch 33-314 Łososina Dolna Żbikowice 71 | inż. Jacek Paluch tel. 609-538-425 email. jpaluch@poczta.onet.eu | NIP: 734-122-50-11 REGON: 123017790 |

KONCEPCJA

| | | |
|---------------------|--|--|
| OBIEKT | Budowa kanalizacji opadowej z terenu działki ew. nr 128 do potoku Smolnik (przez teren działki ew. nr 123/4) na terenie miejscowości Klęczany, Gmina Chełmiec | |
| INWESTOR | GMINA CHEŁMIEC ul. Papieska 2 33-395 Chełmiec | |
| ADRES INWESTYCJI | województwo małopolskie, powiat nowosądecki, gmina Chełmiec | |
| | Gmina Chełmiec, miejscowość Klęczany, dz nr: 123/4, 128, 41 | |
| STADIUM | KONCEPCJA | |
| BRANŻA | DROGOWA, SANITARNA | |
| KATEGORIA | KATEGORIA OBIEKTU BUDOWLANEGO - XXV | |
| | | |
| Branża | Projektant | Podpis |
| Drogowa | inż. Jacek Paluch upr. nr MAP/0657/PBD/21 | inż. Jacek Paluch Uprawnienia budowlane do projektowania w specjalności drogowej br. ograniczeń MAP/0657/PBD/21 |

| | | |
|------------------|--|------|
| sierpień 2022 r. | | EGZ. |
|------------------|--|------|

Spis zawartości:

1. Strona tytułowa.
2. Spis zawartości.
3. Opis planowanych robót.
4. Lokalizacja – mapa orto
5. Sytuacja – mapa ewidencyjna

OPIS PLANOWANYCH ROBÓT

Nazwa inwestycji:

"Budowa kanalizacji opadowej z terenu działki ew. nr 128 do potoku Smolnik (przez teren działki ew. nr 123/4) na terenie miejscowości Klęczany, Gmina Chełmiec."

Adres inwestycji: województwo małopolskie, powiat nowosądecki, działka nr 123/4, 128, 41 położone w miejscowości Klęczany, na terenie Gminy Chełmiec.

Inwestor: Gmina Chełmiec, ul. Papieska 2, 33-395 Chełmiec.

I. OPIS OBIEKTU

Przedmiotem opracowania jest: budowa kanalizacji opadowej w miejscowości Klęczany z terenu działki ew. nr 128 do potoku zlokalizowanego na działce ew. nr 41 położonych na terenie miejscowości Klęczany, długość około 162,10 mb, z rur PP średnicy od fi 400 do fi 600 wraz z studniami rewizyjnymi betonowymi fi 1000 oraz umocnionym wlotem i wylotem z kanału. Wloty do kanału należy wykonać jako rów umocniony płytami ażurowych. Wylot do potoku jest planowany jako umocniony gabionami z wypełnieniem kamieniem łamanym. Kanał wykonany w technologii wykopu otwartego odcinkowo po uzgodnieniach z Mieszkańcami należy rozważyć wykonanie kanalizacji metodą bezwykopową. Na studniach z racji dużych spadków podłużnych konieczne będzie zastosowanie kaskad.

II. DANE OGÓLNE

Planowane roboty obejmują wykonanie:

- wykonanie kanalizacji deszczowej z rur PP SN8 fi 400 – 38,6mb
- wykonanie kanalizacji deszczowej z rur PP SN8 fi 600 – 123,5mb
- studnie rewizyjne z kręgów bet. Fi 1000 – 5szt,
- dwa wloty do kanału w formie rowu umocnionego ażurami – 4,0m²,
- umocnienie wylotu z kanału do potoku z gabionów z wypełnieniem kamieniem łamanym – 30,0m³,

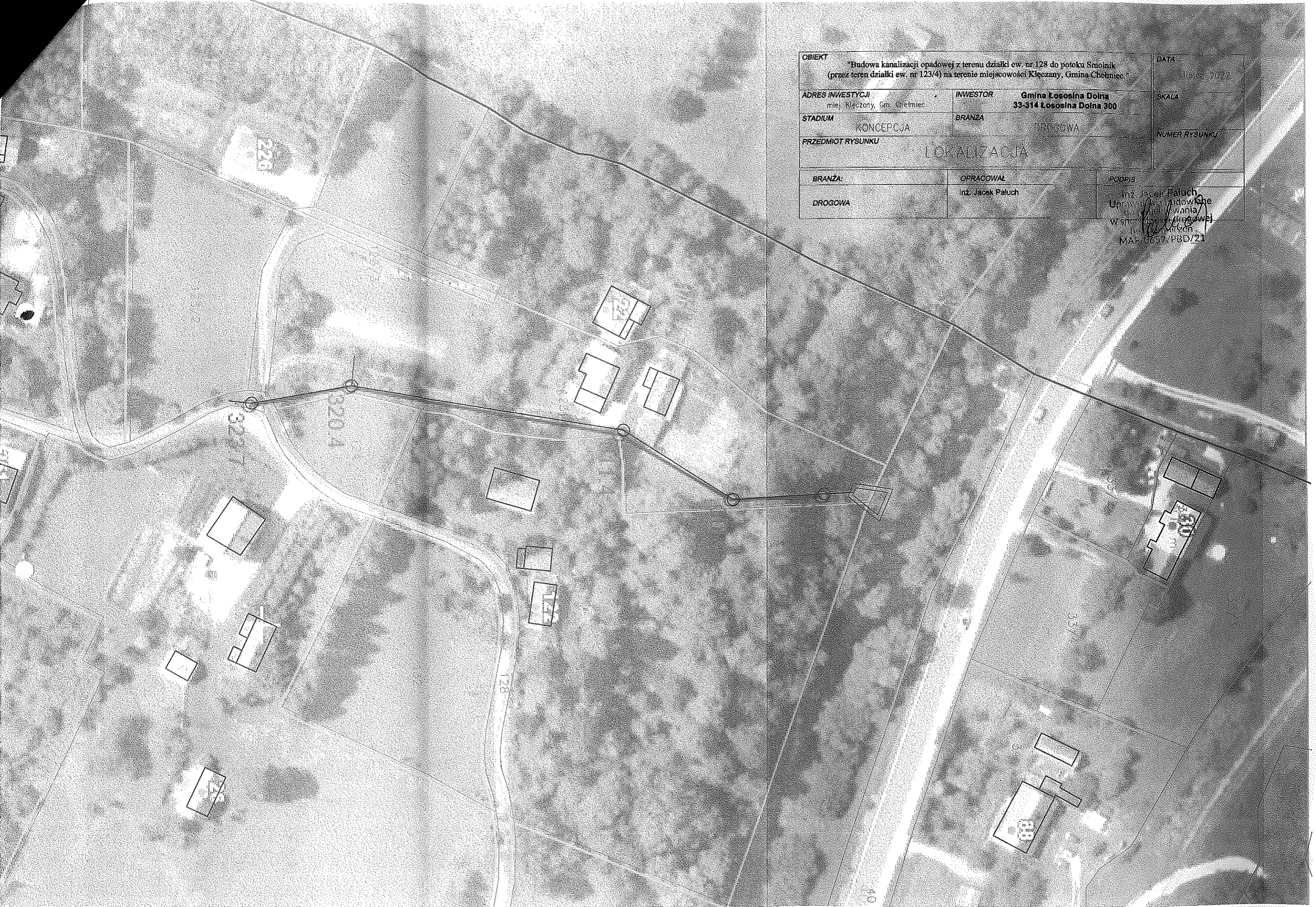
III. SZACOWANY KOSZT INWESTYCJI

Szacowany koszt wykonania inwestycji na dzień 22.08.2022r. wynosi około 180.000,00 zł/brutto.

Opracował:
inż. Jacek Paluch

inż. Jacek Paluch
Uprawnienia budowlane
do projektowania
w specjalności drogowej
bez ograniczeń
MAP/0857/PBD/21

| | | |
|---|--|---|
| OBIEKT "Budowa kanalizacji opadowej z terenu działki ew. nr 128 do potoku Smolnik (przez teren działki ew. nr 123/4) na terenie miejscowości Kłęczony, Gmina Chelmiec." | | DATA lipiec 2022 |
| ADRES INWESTYCJI miej. Kłęczony, Gm. Chelmiec | INWESTOR Gmina Łososina Dolna 33-314 Łososina Dolna 300 | SKALA |
| STADIUM KONCEPCJA | BRANŻA DROGOWA | NUMER RYSUNKU |
| PRZEDMIOT RYSUNKU LOKALIZACJA | | |
| BRANŻA: DROGOWA | OPRACOWAŁ Inż. Jacek Pałuch | PODPIS Inż. Jacek Pałuch Urząd Gminy Łososina Dolna Wspieranie Rozwoju Miejscowości MAP.0057/PBD/21 |



| | | |
|---|--|---|
| OBIEKT "Budowa kanalizacji opadowej z terenu działki ew. nr 128 do potoku Smolnik (przez teren działki ew. nr 123/4) na terenie miejscowości Klęczany, Gmina Chełmiec." | | DATA lipiec 2022 |
| ADRES INWESTYCJI miej. Klęczany, Gm. Chełmiec | INWESTOR Gmina Łososina Dolna 33-314 Łososina Dolna 300 | SKALA 1:500 |
| STADIUM KONCEPCJA | BRANŻA DROGOWA | NUMER RYSUNKU 2 |
| PRZEDMIOT RYSUNKU SYTUACJA | | |
| BRANŻA: DROGOWA | OPRACOWAŁ inż. Jacek Paluch | PODPIS inż. Jacek Paluch Uprawnienia budowlane do projektowania w specjalności drogowej bez ograniczeń MAP/0657/PBD/21 |

