

Zapytanie ofertowe na montaż 2 niezależnych klimatyzatorów w dwóch pomieszczeniach biurowych w budynku przy ul. Marcinkowickiej 25 w Chełmcu

Przedmiotem zapytania jest montaż 2 klimatyzatorów w lokalu przy ul Marcinkowickiej 25 w Chełmcu.

Załącznik stanowi rzut lokalu – zał. nr 1

W ramach zamówienia wykonawca we własnym zakresie zaplanuje i dobierze niezbędne urządzenia i elementy składowe. Wymagana wydajność urządzenia wg obowiązujących przepisów.

Sugerowana lokalizacja urządzeń na dachu budynku.

Wykonawca wykona montaż klimatyzatorów tak, aby zapewnić właściwą wentylację w pomieszczeniach biurowych, każde o kubaturze ok. 20 m³.

W ramach zamówienia doprowadzi zasilanie do urządzenia klimatyzacyjnego z tablicy elektrycznej wykona niezbędne obudowy elementów składowych wentylacji o ile takie będą konieczne. Po wykonaniu przeprowadzi niezbędne próby skuteczności potwierdzone protokołami, oraz dokona niezbędnych regulacji.

Powyższe urządzenia muszą posiadać certyfikaty, deklaracje zgodności, instrukcję montażu oraz karty gwarancyjne.

Kryteria oceny ofert:

- cena 80 %
- gwarancja 20 %

Termin składania ofert : 22.05.2017r.

Termin realizacji prac 20.06.2017r.

Zamawiający zastrzega sobie prawo do unieważnienia zapytania bez podania przyczyn.

Więcej informacji można uzyskać telefonicznie

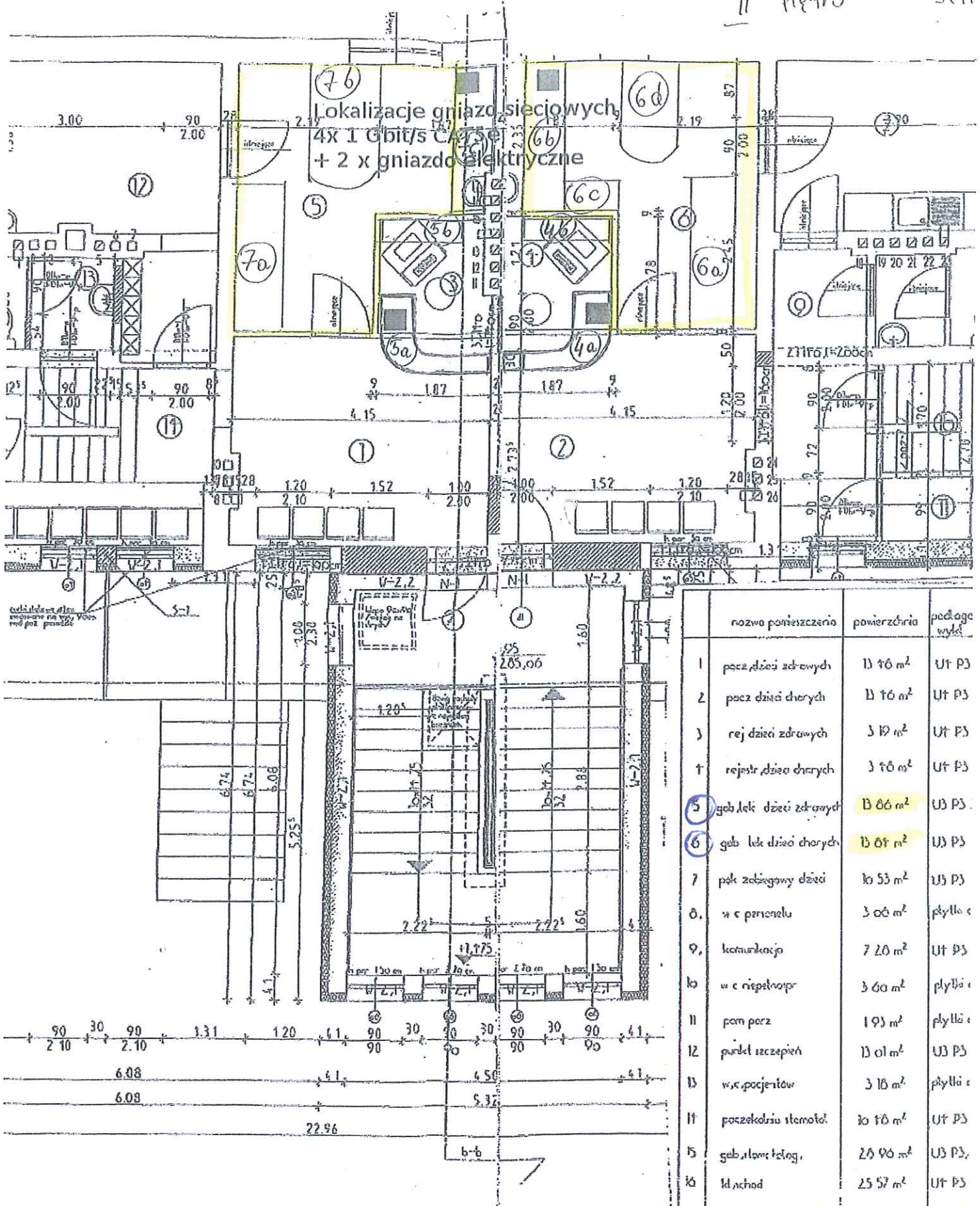
Tel. kontaktowy (018) 414 56 19 od godz. 8,00 do 15.00., fax.: (018) 414 56 43

Ofertę cenową /brutto/ należy złożyć do dnia 22 maja 2017 r. Gmina Chełmiec, ul. Papieska 2, 33-395 Chełmiec – Dziennik podawczy. Oferta z napisem – Montaż klimatyzatorów lub na adres e-mail przetargi@chelmiec.pl

z up. WOJTA GMINY


mgr Artur Boruta
SEKRETARZ GMINY

Gmina Chełmiec
ul. Papieska 2
33-395 Chełmiec
tel. 18 414 56 10, fax 18 414 56 43
NIP 734-34-45-768 REGON 491892127



nr	nazwa pomieszczenia	powierzchnia	podłoga
1	pacz dzieci zdrowych	13 16 m ²	Ut P3
2	pacz dzieci chorych	13 16 m ²	Ut P3
3	rej dzieci zdrowych	3 19 m ²	Ut P3
4	rejestr dzieci chorych	3 16 m ²	Ut P3
5	gab lek dzieci zdrowych	13 06 m ²	U3 P3
6	gab lek dzieci chorych	13 01 m ²	U3 P3
7	pok zabiegowy dzieci	10 53 m ²	U3 P3
8	w c personelu	3 06 m ²	plytki c
9	koturnikacja	7 20 m ²	Ut P3
10	w c niepełnospr	3 60 m ²	plytki c
11	pom pocz	1 93 m ²	plytki c
12	punkt szczepień	13 01 m ²	U3 P3
13	w.c. pacjentów	3 18 m ²	plytki c
14	porozekodnia stomatol.	20 18 m ²	Ut P3
15	gab stomatolog.	26 96 m ²	U3 P3
16	Idachod	25 57 m ²	Ut P3

razem=168,06m²