

ZAPYTANIE OFERTOWE

na wykonanie dokumentacji technicznej projektowo - kosztorysowej dla zadania pn.

Projekt rozbudowy sieci kanalizacji sanitarnej w miejscowości Świniarsko.

Zakres prac:

Przedmiotem zamówienia jest opracowanie dokumentacji projektowo – budowlanej ze skutecznym zgłoszeniem rozpoczęcia robót / pozwoleniem na budowę. Do działek ew.:257/6, 257/9, 257/10, 257/13, 255/13, 256/14, 255/12, 256/13, 55/17, 256/17, 257/11, 255/10, 256/11, 255/9, 256/10, 255/8, 256/9, 255/7, 256/8, 255/6, 256/7, 255/15, 256/15, 255/4, 256/15, 255/4, 256/5, 255/3, 256/4, 255/2, 255/3.

Zakres prac – wymagania:

1. Wykonanie map do celów projektowych,
2. Wykonanie projektów budowlano - wykonawczych zagospodarowania działek wraz z opisem technicznym – w 4 egz.
3. Wykonanie kosztorysów inwestorskich, przedmiarów robót oraz specyfikacji technicznych wykonanie i odbioru robót budowlanych – w 3 egz.
4. Wykonanie niezbędnych uzgodnień, inwentaryzacji, opinii wynikających z przyjętych rozwiązań oraz spełniać wymagania wynikające z przepisów szczegółowych, uzyskanie warunków technicznych dla budowy lub przebudowy niezbędnej infrastruktury technicznej.
5. Uzyskać decyzję o pozwoleniu na budowę/zgłoszenie wykonania robót budowlanych w imieniu Zamawiającego.
6. Całość opracowania projektowego powinna być przekazana w postaci nagrania na nośniku elektronicznym w 2 egz. Rysunki – format dwg. i pdf, opisy doc. inne elementy, kosztorysy /Norma atn/ format do uzgodnienia z Zamawiającym.
7. Opinia geologiczna, Opinia sanepidu,

Zlokalizowanie kanalizacji zgodnie z ukształtowaniem terenu, zastosować przepływ grawitacyjny. Przy projektowaniu należy unikać kanałów ciśnieniowych (tłocznych), jak również przydomowych przepompowni. Kanalizację sanitarną należy zaprojektować w ten sposób aby wszystkie nieruchomości zawarte w opracowaniu zostały ujęte.

Wszystkie niezbędne uzgodnienia wymagane do uzyskania prawomocnego zgłoszenia bądź pozwolenia na budowę z Starostwa Powiatowego w Nowym Sączu.

Warunki realizacji:

Oferowana cena za prace projektowe powinna obejmować kompleks czynności i kosztów z nimi związanych łącznie z opłatami pobieranymi przez urzędy i instytucje z tytułu uzgodnień prac projektowych oraz opłat związanych z uzyskaniem warunków technicznych dotyczących dostaw mediów, zakupem map i podkładów geodezyjnych oraz wypisów i wyrysów z ewidencji gruntów.

Wykonawca powinien uwzględniać wymagania określone w założeniach programowych, warunkach technicznych wydanych przez właścicieli urządzeń infrastruktury, opiniach i uzgodnieniach.

Wykonawca zobowiązuje się wykonać przedmiot zamówienia zgodnie z zasadami współczesnej wiedzy technicznej, obowiązującymi normami i normatywami.

Zamawiający może unieważnić zapytanie bez podania przyczyny.

Wymagany termin realizacji wraz z uzyskanym prawomocnym zgłoszeniem / pozwoleniem na budowę z Starostwa Powiatowego do 30.03.2019 r.

Cena stanowić będzie jedyne kryterium oceny ofert.

Wycena powinna zawierać wszelkie czynności towarzyszące niezbędne do wykonania przedmiotu zamówienia oraz uzyskania decyzji o pozwoleniu na budowę.

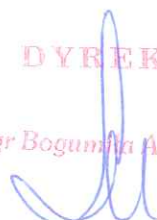
Dołączono mapkę sytuacyjną z zaznaczeniem proponowanej trasy. Mapę należy traktować jako pomocniczą w celu zobrazowania zakresu realizacji zadania.

Ofertę cenową należy złożyć do dnia 19.06.2018 r. Gmina Chełmiec, ul. Papieska 2, 33-395 Chełmiec – Dziennik podawczy. Ofertę należy złożyć na dzienniku podawczym w szczelnie zamkniętej kopercie z napisem: **„Projekt rozbudowy sieci kanalizacji sanitarnej w miejscowości Świniarsko”**

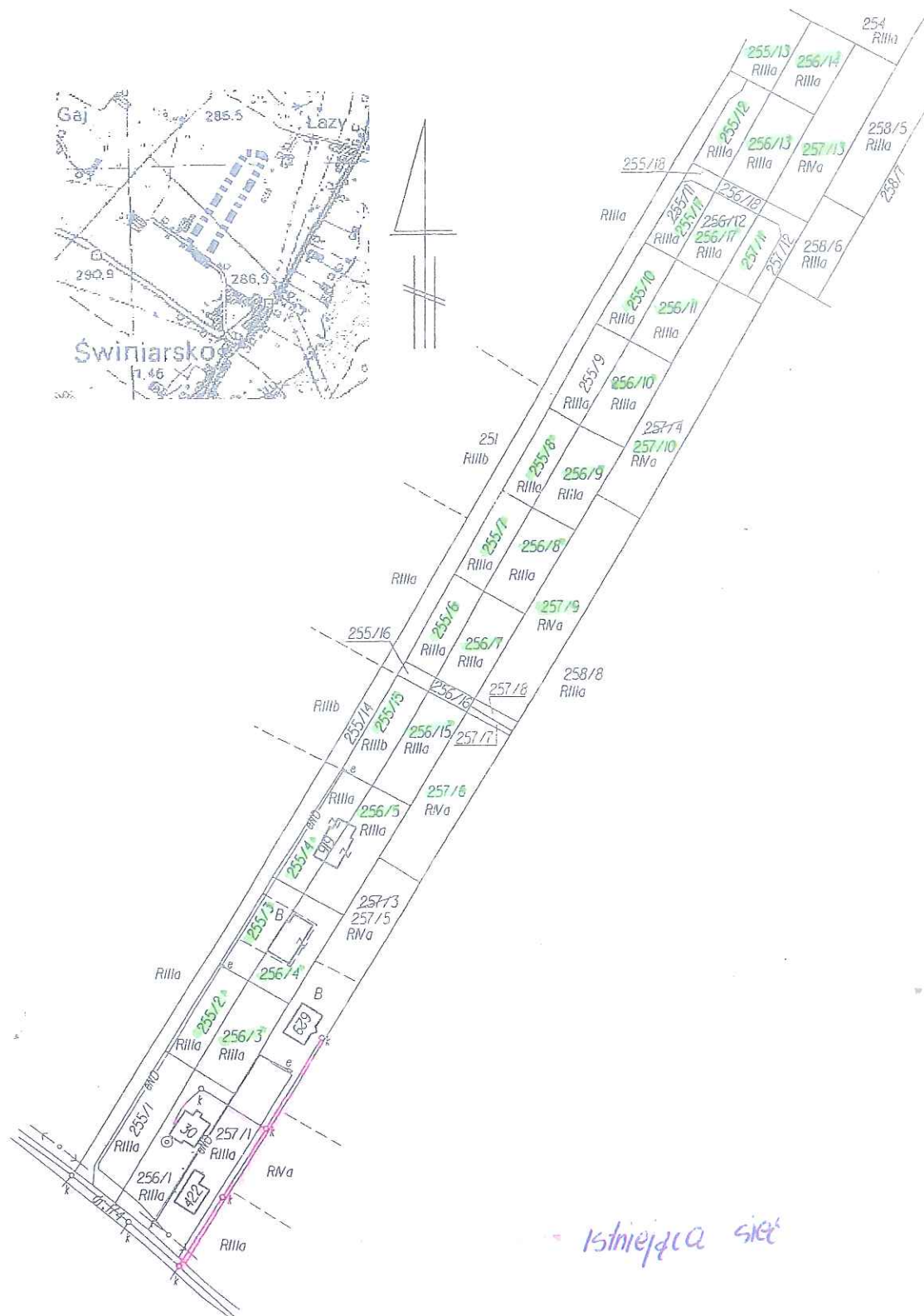
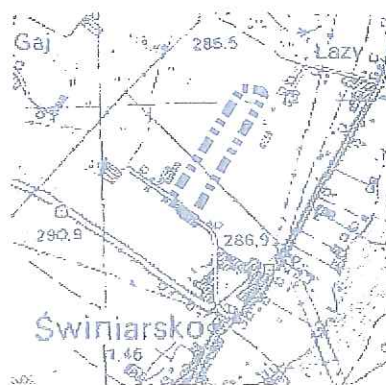
Tel. kontaktowy (018) 414 56 24 od godziny 8.00 do 15.00

DYREKTOR

mgr Bogumiła Aszklar-Lelito



Skala mapy 1: 2000; k.m.2



Istniejąca sieć