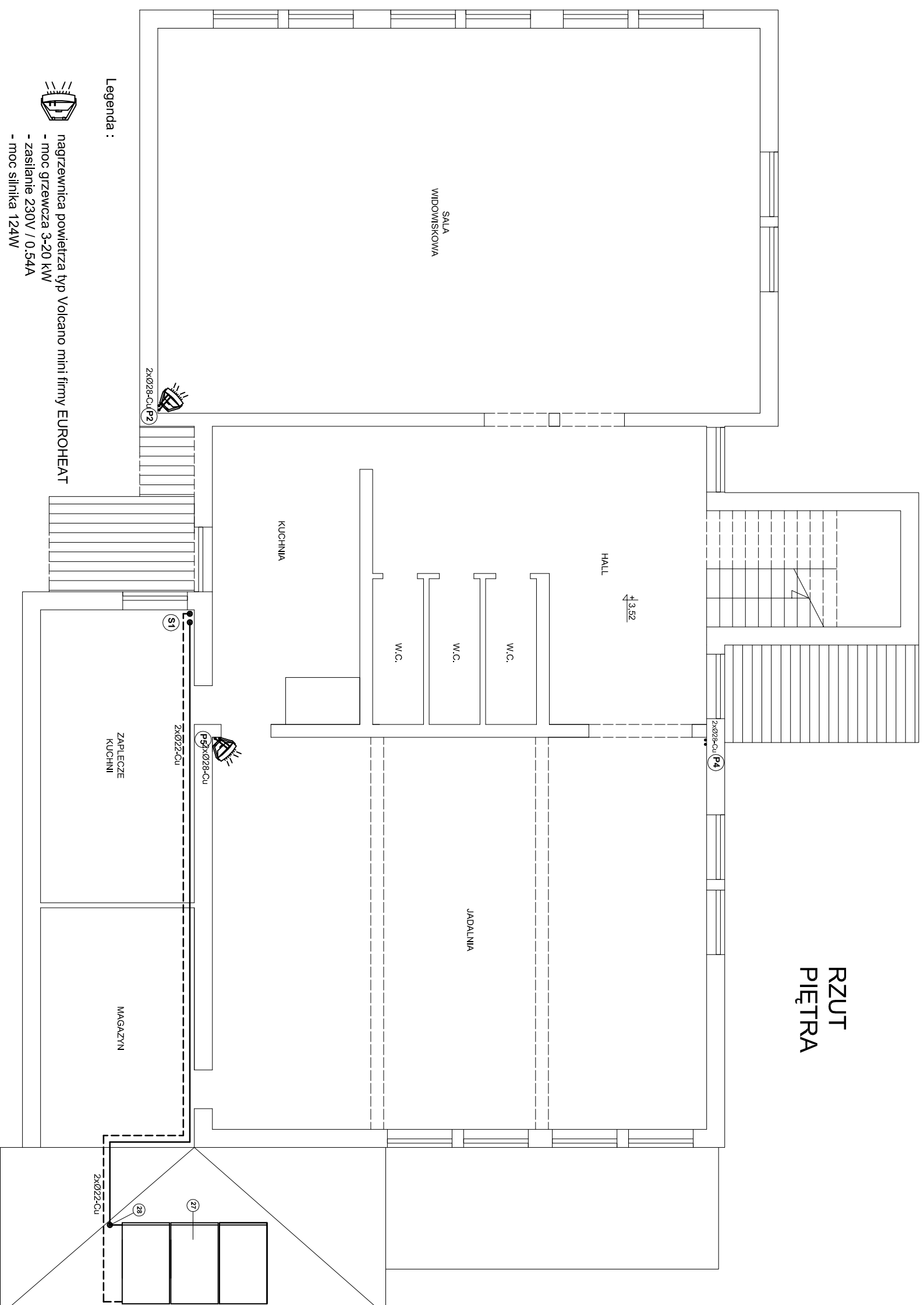


RZUT PIĘTRA



Legenda :



nagrzewnica powietrza typ Volcano mini firmy EUROHEAT

- moc grzewcza 3-20 kW

- zasilanie 230V / 0,54A

- moc silnika 124W

Uwaga : oznaczenia jak w części opisowej projektu

JDIMATERM

ZESPÓŁ PROJEKTOWY		Objekt:	Budynek Ochotniczej Straży Pożarnej w Niskowej
mgr inż. Bogdan Krak		Adres:	33-395 Chelmiec, Niskowa 140, Dz. Nr 101 gm. Chelmiec
upr. nr UANL-R340/A-8290		Investor	Gmina Chelmiec 33-395 Chelmiec, ul. Papieska 2
mgr inż. Zbigniew Nowak		Stadium	P.B. Przebudowa kotłowni oraz instalacji grzewczych
upr. nr GAS.834/A-8383		Przedmiot rysunku	RZUT PIĘTRA - ogrzewanie powietrzne i instalacja kolektorów słonecznych -
Data:	07.2015 r.	Skala:	1 : 100
		Nr rysunku:	6