

GEOMAPA
 USŁUGI GEODEZYJNE
 Jakub Buchta
 33-300 Nowy Sącz, ul. E. Plater 19
 Tel.(018) 443-75-06
 Regon 492960061 NIP 7343073249

PROJEKT ZAGOSPODAROWANIA DZIAŁ 265 ;266 Chomranice
PLAC ZABAW skala 1:500



LEGENDA:

1. ISTNIEJĄCY BUDYNEK SZKOŁY
2. ISTNIEJĄCE BOISKO SPORTOWE
3. PROJEKTOWANE URZĄDZENIE HUŚTAWKA WAGOWA
4. PROJEKTOWANE URZĄDZENIE HUŚTAWKA PODWÓJNA
5. PROJEKTOWANE URZĄDZENIE PIASKOWNICA
6. PROJEKTOWANE URZĄDZENIE ŁAWKA NR 2
7. PROJEKTOWANE URZĄDZENIE ŁAWKA NR 1
8. PROJEKTOWANE URZĄDZENIE KOSZ NA ŚMIECI
9. PROJEKTOWANE URZĄDZENIE ZABAWOWE NR 3
10. PROJEKTOWANE URZĄDZENIE ZABAWOWE NR 2

BILANS TERENU:

- zakres opracowania ABCD 669,1m² -100%
- teren utwardzony 16,6m² -2,5%
- teren biologicznie czynny 652,5m² -97,5%

uzgadnia i projekt zagospodarowania działki 25, 266 w Chomranicach względem sieci wodociągowej bez uwag

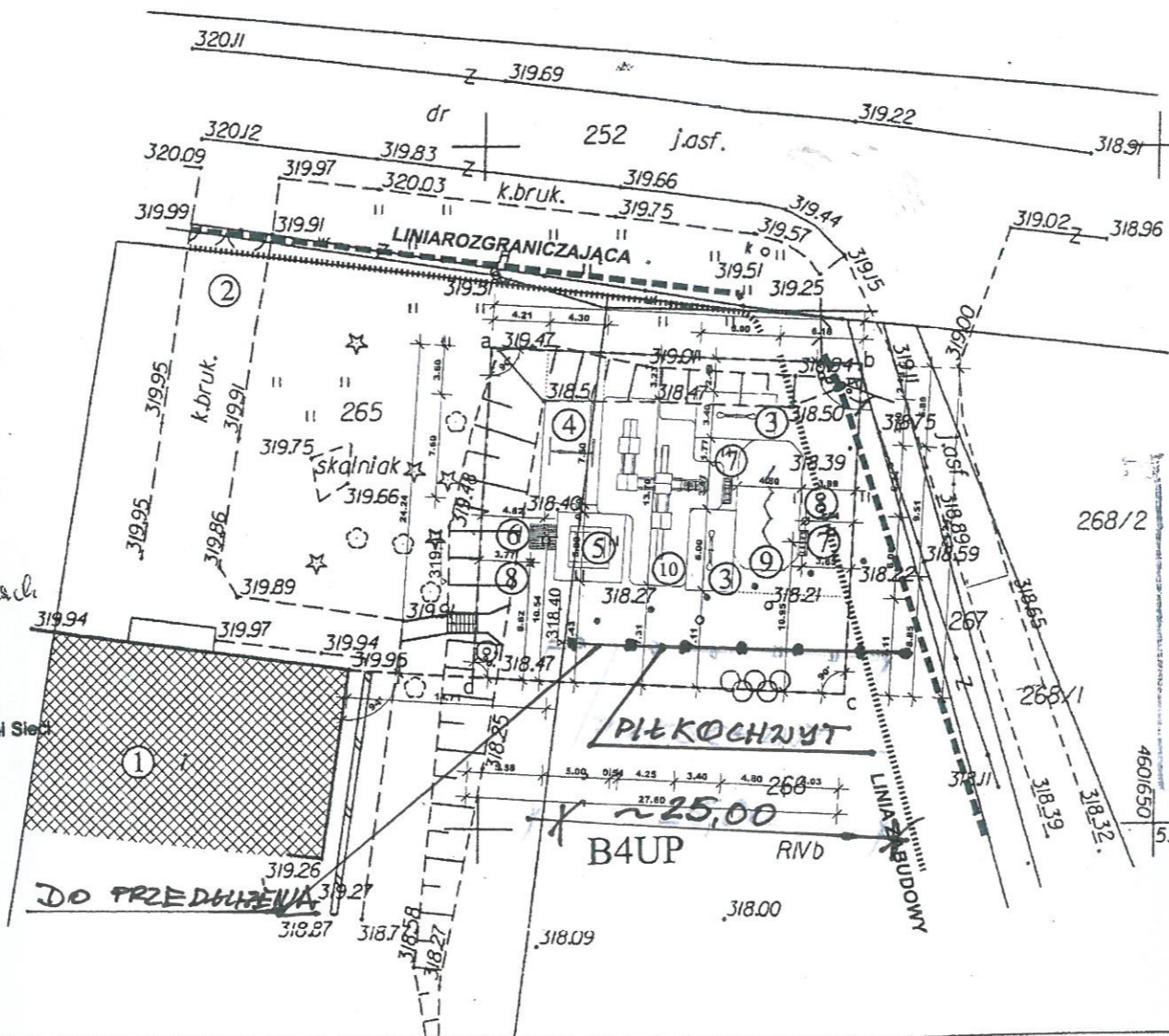
UWAGA:
 - szczegółowe wymiarowanie na planzsy wymiarowej dołączonej do opracowania

----- MIN. LINIA ZABUDOWY
 - - - - - LINIE ROZGRANICZAJĄCE

Telekomunikacja Polska SA
 Operacyjne Utrzymanie Sieci i Usług w Krakowie
 Dział Zarządzania Zasobami Sieci Kraków
 ul. Dauna 66, 30-629 Kraków

Uzgodnienia projektu zagospodarowania działki nr 265, 266 w Chomranicach gm. Chelmiec.

Leszek Cichoń
 Starzy Specjalista ds. Zarządzania Zasobami Sieci



STACJA NOWOSĄDECKI
 POWIATOWY OŚRODEK DOKUMENTACJI GEODEZYJNEJ I KARTOGRAFICZNEJ W NOWOSĄCZU

W obszarze oznaczonym linią... potwierdzono w terenie aktualizację treści mapy zasadniczej. Dokumenty potwierdzające aktualność mapy projektu do czasu powstającego w dniu... i uwzględniono pod nr... Niezgodności mapy mogą być usunięte w celu poprawy. Projektowane urządzenia budowlane wymagają pozwolenia na budowę podlega wyznaczeniu i oznaczeniu powierzchni oraz pomiaru terenowego do czasu powstania mapy zasadniczej.

5.12.2012
Wojciech Jędrzej
 Inżynier Powiatowy

USŁUGI PROJEKTOWE I NADZORY
Robert Kwart
 33-300 NOWY SĄCZ
 ul. Topolowa 32 - tel. (018) 441 31 83
 REGON 491995092 NIP 734-123-20-01

MAPA DO CELÓW PROJEKTOWYCH
 skala 1:500

matopolskie
 nowosądecki
 Chelmiec [121002-2]
 Chomranice [Nr 0003]
 266 - część
 173.444.17
 66 o pow. 0,29 ha, w tym RIVB - 0,29 ha

Układ współrzędnych "1965"
 Układ odniesienia "Kronsztadt"

Mapę sporządzono jako opracowanie jednostkowe na podstawie mapy zasadniczej w skali 1:2000, ewidencyjnej w skali 1:2000, wywiadu terenowego, uzgodnień oraz pomiaru w terenie.

Poza wykazonymi na niniejszej mapie urządzeniami podziemnymi nie wyklucza się istnienia w terenie innych urządzeń i budowli podziemnych, dla których brak jest informacji branżowych i nie zostały odnaleziona w czasie inwentaryzacji geodezyjnej.

Wykonat:
 inż. Krzysztof BUCHTA
 GEODETA UPRAWNIONY
 ul. E. Plater 19 - tel. (018) 443 75 06
 33-100 NOWY SĄCZ
 (UPRAWNIENIA Nr 8263)

Nowy Sącz, 18.10.2012

2012-12-03
ZAKŁAD GOSPODARKI KOMUNALNEJ I MIESZKANOWEJ
 33-395 CHELMIEC
 ul. Papińska 2, tel. 018 443 04 61, w. 27, 28
 - 490752163

USŁUGI PROJEKTOWE I NADZORY ROBERT KWARTA UL. TOPOŁOWA 32 NOWY SĄCZ		PLAC ZABAW	
Chomranice dz. Nr 265;266 gmina Chelmiec		Projekt zagospodarowania terenu - projekt budowlany	
Wójt Gminy Chelmiec 33-395 Chelmiec ul. Papińska 2		Inwestor	
Data wrzesień 2012		Skala 1:500	
Nr rej. 23/2012		Nr rysunku 1	
Opracował: inż. Kwart Michał			

mgr inż. Robert Kwart