

## MAPA SYTUACYJNA

z geodezyjnej inwentaryzacji powykonawczej  
 rozbudowy szkoły w Wielogłowach na działce nr 322  
 gm. Chelmiec  
 pow. nowosądecki  
 woj. małopolskie  
 Skala 1:500

STAROSTWO POWIATOWE  
 W NOWYM SĄCZU  
 Wydział Geodezji, Kartografii, Katastru i Nieruchomości  
 POWIATOWY OŚRODEK  
 DOKUMENTACJI GEODEZYJNEJ I KARTOGRAFICZNEJ  
 W NOWYM SĄCZU

Wpisano do ewidencji w ośrodku  
 w dniu 23 PAZ 2001 nr 4065/22/2001  
 (podstawa art. nr 12 i 40 ustawy z dnia 17 maja 1989  
 Prawo-geodezyjne i kartograficzne Dz.U.nr 30, poz. 163)  
 Z up. STAROSTY  
 D.Z. 17.78/2001  
 KIEROWNIK POWIATOWEGO OŚRODKA  
 Dokumentacji Geodezyjnej i Kartograficznej  
 imię i nazwisko

sala gimn.

Gimnazjum

Szk. Podstaw.

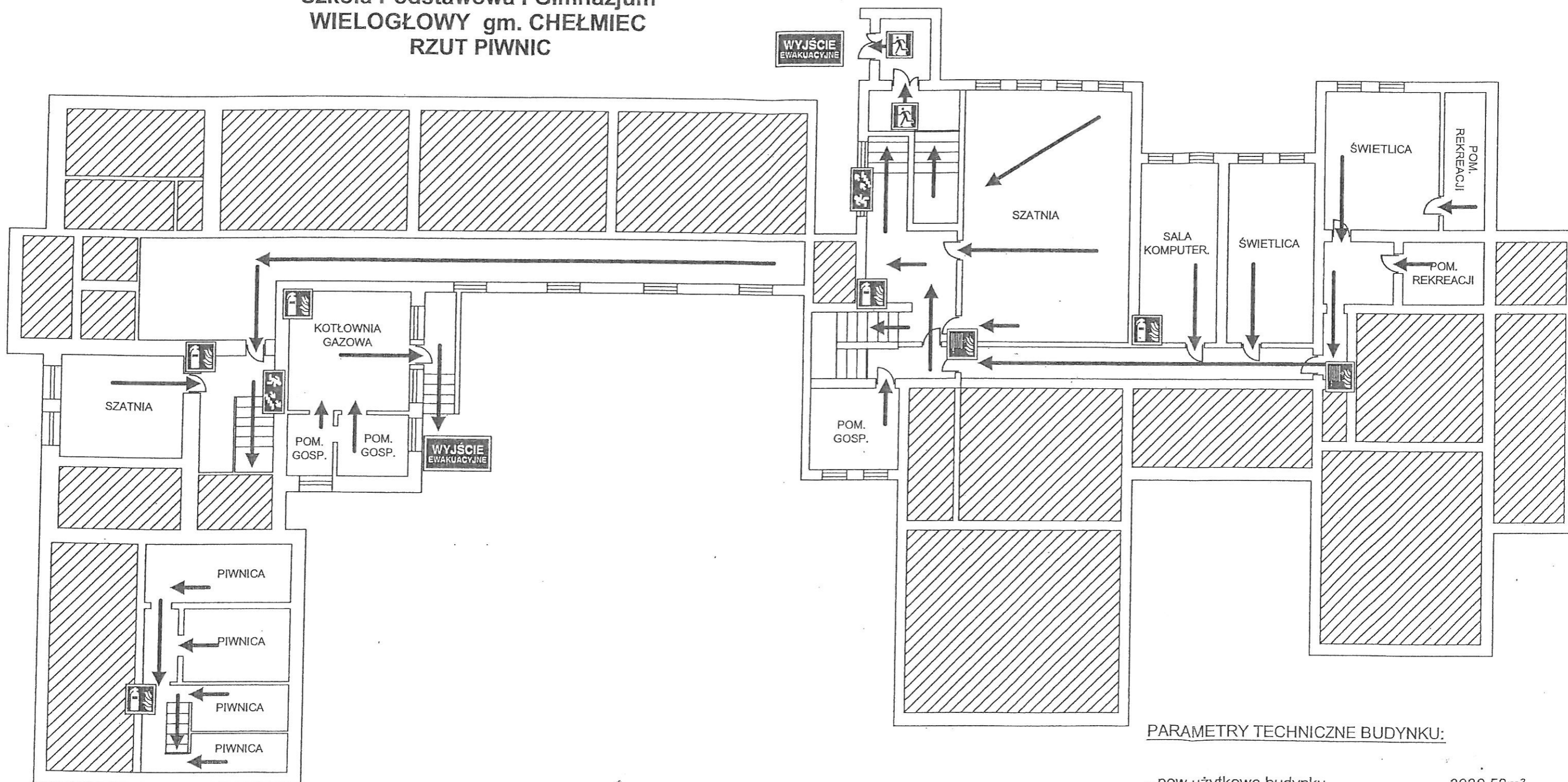
*[Signature]*  
 mgr inż. Zdzisław Tyburczy  
 GEODETA UPRAWNIONY  
 nr zaświadczenia 13680  
 33-300 Nowy Sącz, ul. Piłonia 46/36  
 tel. 43-40-23  
 sporządził

# ZESPÓŁ SZKÓŁ w WIELOGŁOWACH

Szkoła Podstawowa i Gimnazjum

WIELOGŁOWY gm. CHEŁMIEC

RZUT PIWNIC



## PARAMETRY TECHNICZNE BUDYNKU:

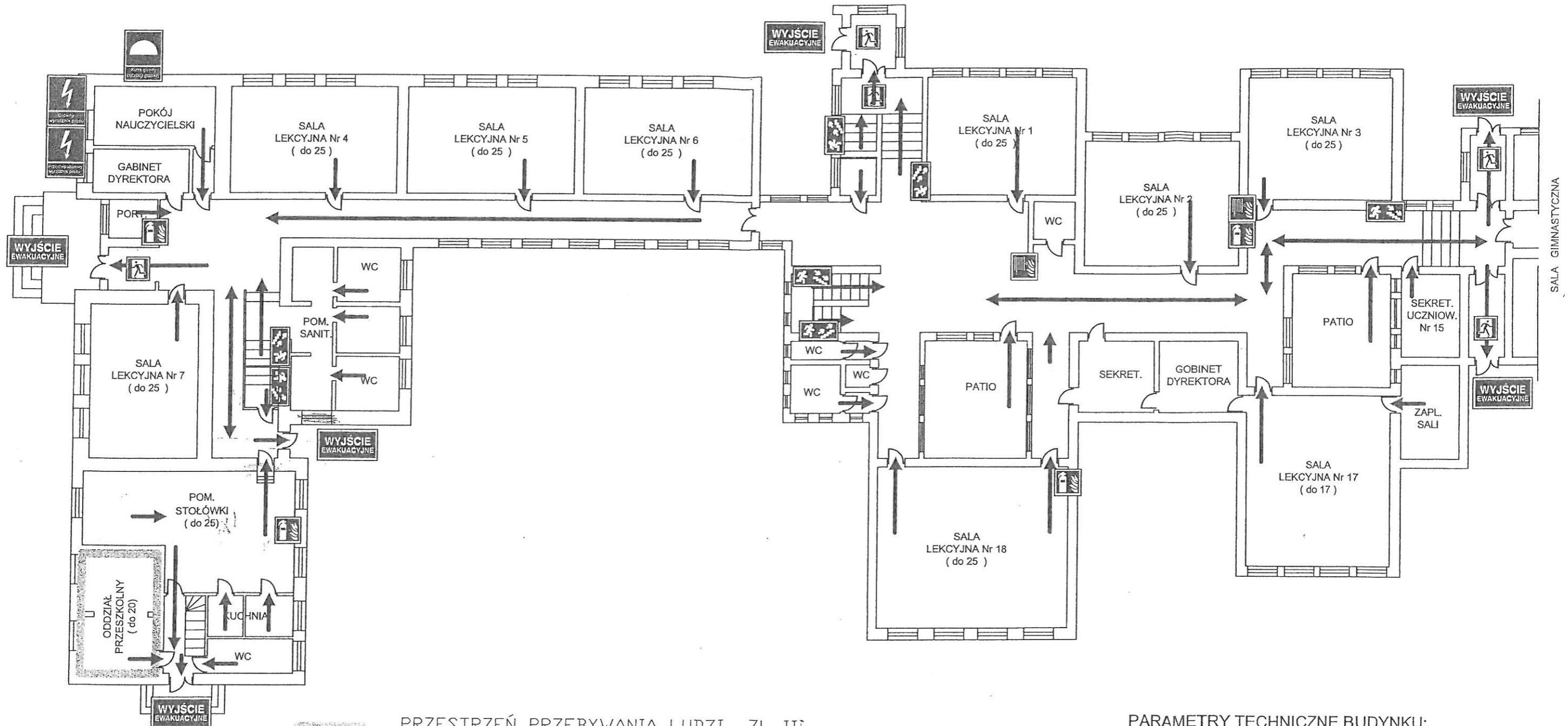
- pow. użytkowa budynku - 3930,58m<sup>2</sup>
- kubatura - bd m<sup>3</sup>
- wysokość bud. - < 12 m /niski/
- ilość kondygnacji podziemnych - 1 /częściowa/
- ilość kondygnacji naziemnych - 2
- ilość uczniów - -
- ilość pracowników - -
- strefa zagrożenia wybuchem nie występuje
- cały budynek stanowi jedną strefę pożarową

# ZESPÓŁ SZKÓŁ w WIELOGŁOWACH

## Szkoła Podstawowa i Gimnazjum

### WIELOGŁOWY gm. CHEŁMIEC

#### RZUT PARTERU



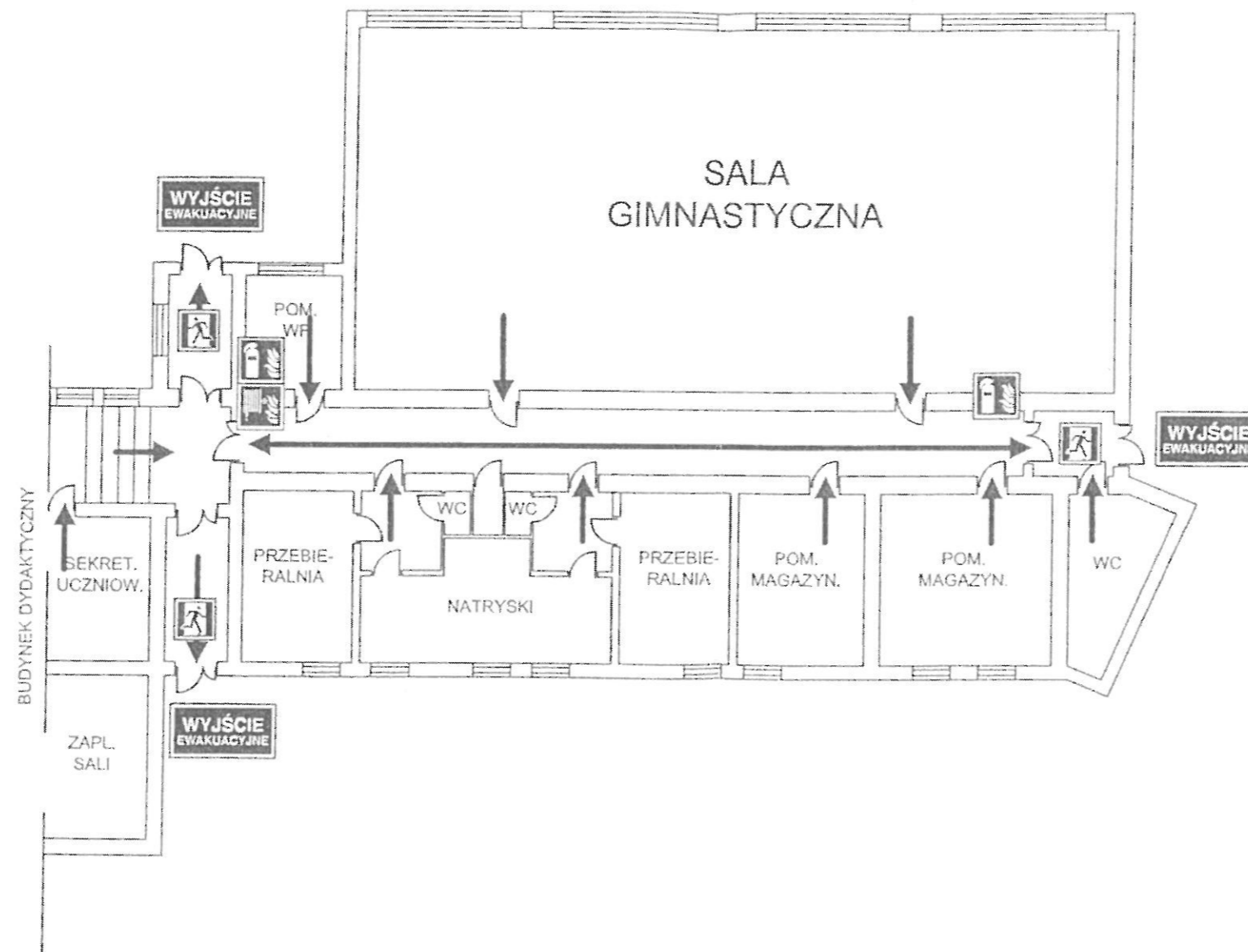
PRZESTRZEŃ PRZEBYWANIA LUDZI ZL II

#### PARAMETRY TECHNICZNE BUDYNKU:

- pow. użytkowa budynku - 3930,58m<sup>2</sup>
- kubatura - bd m<sup>3</sup>
- wysokość bud. - < 12 m /niski/
- ilość kondygnacji podziemnych - 1 /częściowa/
- ilość kondygnacji naziemnych - 2
- ilość uczniów - (...)
- strefa zagrożenia wybuchem nie występuje
- cały budynek stanowi jedną strefę pożarową
- oddział przedszkolny - ZL II
- cały budynek zakwalifikowano - ZL III

# ZESPÓŁ SZKÓŁ w WIELOGŁOWACH

Szkoła Podstawowa i Gimnazjum  
WIELOGŁOWY gm. CHEŁMIEC  
RZUT SALI GIMNASTYCZNEJ

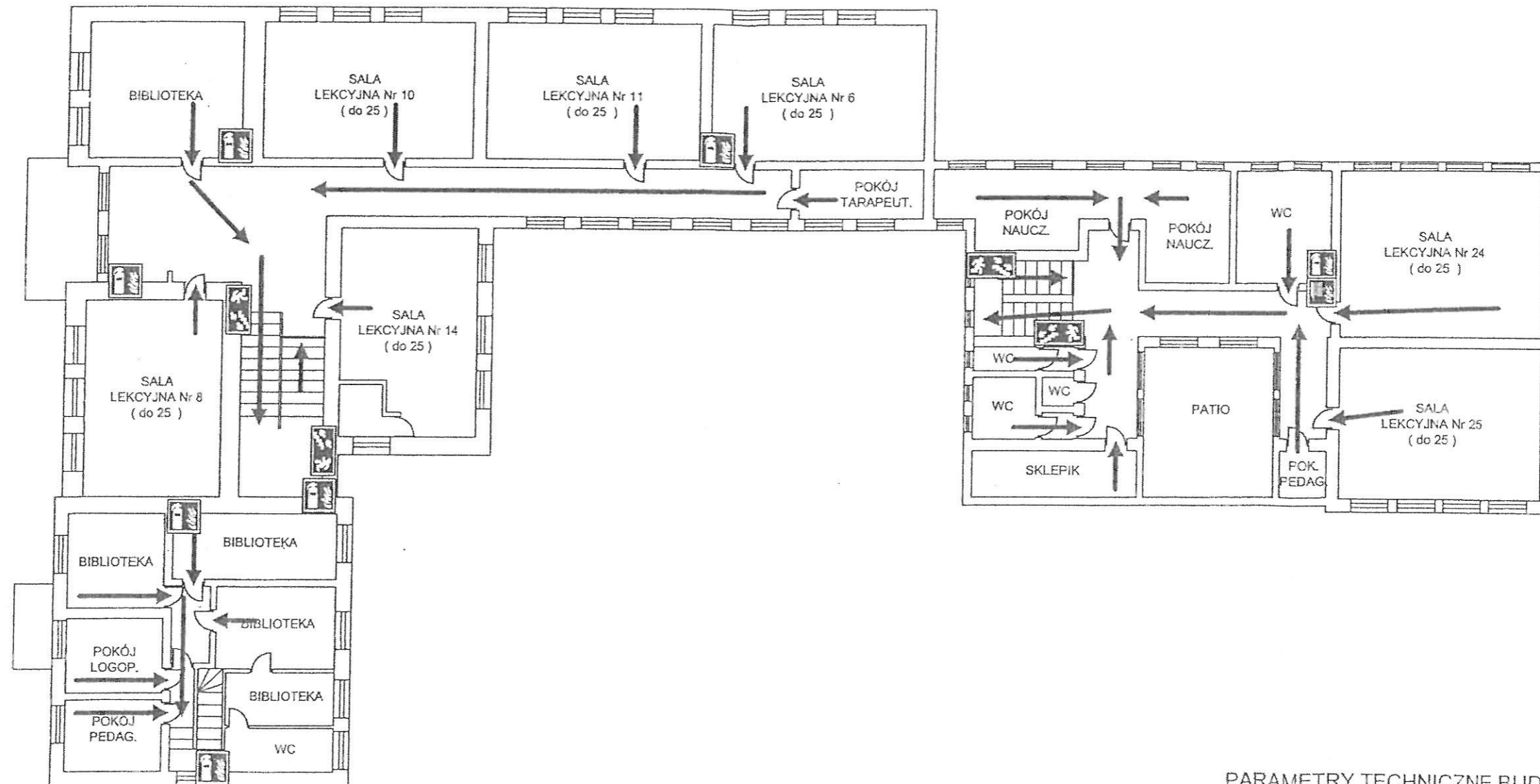


## PARAMETRY TECHNICZNE BUDYNKU:

- |  |                         |
|--|-------------------------|
| - pow. użytkowa budynku                      | - 3930,58m <sup>2</sup> |
| - kubatura                                   | - bd m <sup>3</sup>     |
| - wysokość bud.                              | - < 12 m /niski/        |
| - ilość kondygnacji podziemnych              | - 1 /częściowa/         |
| - ilość kondygnacji naziemnych               | - 2                     |
| - ilość uczniów                              | - (...)                 |
| - strefa zagrożenia wybuchem nie występuje   |                         |
| - cały budynek stanowi jedną strefę pożarową |                         |
| - oddział przedszkolne                       | - ZL II                 |
| - cały budynek zakwalifikowano               | - ZL III                |

# ZESPÓŁ SZKÓŁ w WIELOGŁOWACH

Szkoła Podstawowa i Gimnazjum  
WIELOGŁOWY gm. CHEŁMIEC  
RZUT PIĘTRA



## PARAMETRY TECHNICZNE BUDYNKU:

- pow. użytkowa budynku	- 3930,58m <sup>2</sup>
- kubatura	- bd m <sup>3</sup>
- wysokość bud.	- < 12 m /niski/
- ilość kondygnacji podziemnych	- 1 /częściowa/
- ilość kondygnacji naziemnych	- 2
- ilość uczniów	- (...)
- strefa zagrożenia wybuchem nie występuje	
- cały budynek stanowi jedną strefę pożarową	
- oddział przedszkolne	- ZL II
- cały budynek zakwalifikowano	- ZL III