

PROGRAM KONSERWATORSKI DOTYCZĄCY PRAC RENOWACYJNYCH PRZY
PRZYDROŻNEJ KAPLICZCE SŁUPOWEJ W BICZYCACH GÓRNYCH, GMINA CHEŁMIEC, WOJ.
MAŁOPOLSKIE.



Józef Stanisław Stec, 2020

ARTYSTA PLASTYK
KONSERWATOR DZIEŁ SZTUKI
mgr Józef Stanisław Stec
ul. Długosza 71/8 tel. (018) 442 29 42
33-800 NOWY SĄCZ

PROGRAM KONSERWATORSKI DOTYCZĄCY PRAC RENOWACYJNYCH PRZY PRZYDROŻNEJ KAPLICZCE SŁUPOWEJ W BICZYCACH GÓRNYCH, GMINA CHEŁMIEC, WOJ. MAŁOPOLSKIE.



Fot.3. Kapliczka w Biczycach Górnych- widok ogólny . Luty 2020

Kapliczka w Biczycach Górnych stanowi cenny przykład kapliczek słupowych terenu Sądeczyny. Jej największym urokiem jest jej autentyczność. Wybudowana z kamienia i gliny, również gliną pierwotnie została wylepiona i pomalowana wapnem. Duża ilość pobrań świadczy o wielokrotnym jej odmalowywaniu.



Fot.4. Kapliczka w Biczycach Górnych- widok ogólny . Luty 2020

STAN ZACHOWANIA

Niestety w ostatnim czasie stan zachowania kapliczki dramatycznie się pogarsza /pomimo doraźnych napraw okolicznych mieszkańców, którzy przy kapliczce odprawiają nabożeństwa/. Szczegółowy stan zachowania pokazują fotografie zamieszczone poniżej.

PROGRAM KONSERWATORSKI DOTYCZĄCY PRAC RENOWACYJNYCH PRZY PRZYDROŻNEJ KAPLICZCE SŁUPOWEJ W BICZYCACH GÓRNYCH, GMINA CHEŁMIEC, WOJ. MAŁOPOLSKIE.



Fot.5. Kapliczka w Biczycach Górnych- Dolne partie kapliczki z ubytkami wypraw i pobiał, porażone przez mchy i porosty . Luty 2020.



Fot.6. Kapliczka w Biczycach Górnych- fragment ; widoczne resztki pobiał i zmurzały tynk. Luty 2020

PROGRAM KONSERWATORSKI DOTYCZĄCY PRAC RENOWACYJNYCH PRZY PRZYDROŻNEJ KAPLICZCE SŁUPOWEJ W BICZYCACH GÓRNYCH, GMINA CHEŁMIEC, WOJ. MAŁOPOLSKIE.

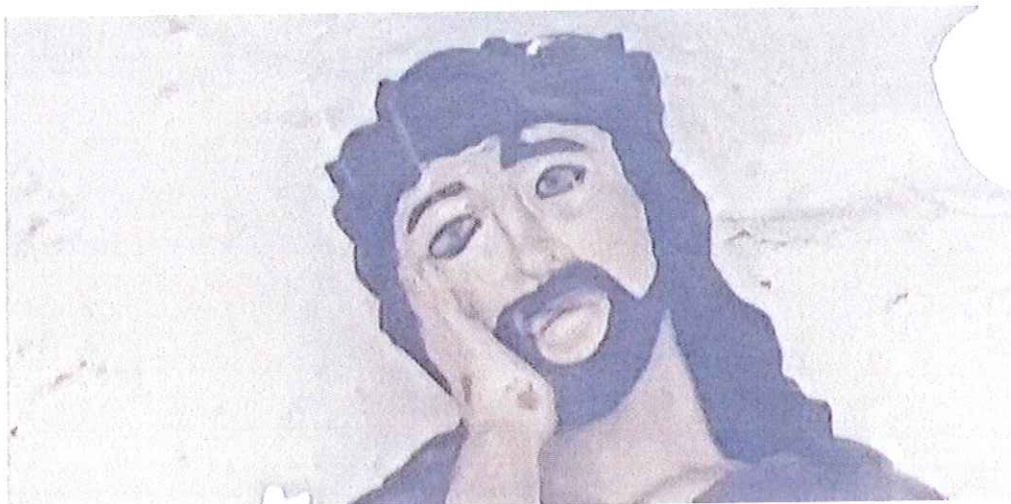


Fot.7. Kapliczka w Biczycach Górnych- widok na liczne ubytki pobiał oraz wykruszenia gliny . Luty 2020



Fot.8. Kapliczka w Biczycach Górnych- widok na liczne ubytki pobiał oraz wykruszenia gliny . Luty 2020

PROGRAM KONSERWATORSKI DOTYCZĄCY PRAC RENOWACYJNYCH PRZY PRZYDROŻNEJ KAPLICZCE SŁUPOWEJ W BICZYCACH GÓRNYCH, GMINA CHELMIEC, WOJ. MAŁOPOLSKIE



Fot.9,10,11. Kapliczka w Biczycach Górnych- we wnęce kapliczki figura Chrystusa Frasobliwego . Luty 2020.

PROGRAM KONSERWATORSKI DOTYCZĄCY PRAC RENOWACYJNYCH PRZY PRZYDROŻNEJ KAPLICZCE SŁUPOWEJ W BICZYCACH GÓRNYCH, GMINA CHELMIEC, WOJ. MAŁOPOLSKIE



Fot.12. Kapliczka w Biczycach Górnych- widok na wnękę umieszczoną na tylnej ścianie kapliczki . Luty 2020



Fot.13. Kapliczka w Biczycach Górnych- widok ogólny . Luty 2020.

Reasumując należy stwierdzić ,że stan zachowania kapliczki jest zły. Szczególnie zniszczony jest kamień /przyczynia się do tego bliskość drogi i wzmożony ruch samochodowy/ . Wyprawy z pobiałami są spękane i odpadają .Należy niezwłocznie przystąpić do prac konserwatorskich.

PROGRAM KONSERWATORSKI DOTYCZĄCY PRAC RENOWACYJNYCH PRZY PRZYDROŻNEJ KAPLICZCE SŁUPOWEJ W BICZYCACH GÓRNYCH, GMINA CHEŁMIEC, WOJ. MAŁOPOLSKIE



Fot.14. Kapliczka w Biczycach Górnych- widok ogólny . Luty 2020

WNIOSKI I ZAŁOŻENIA KONSERWATORSKIE.

Zasadniczym celem prac konserwatorskich będzie podjęcie czynności zmierzających do skutecznego powstrzymania procesów niszczących zabytkową substancję i przywrócenia jej pierwotnego wyglądu. W wyniku przeprowadzonej konserwacji technicznej i estetycznej kapliczka powinna zachować swoją oryginalną „urodę”.

PROGRAM KONSERWATORSKI DOTYCZĄCY PRAC RENOWACYJNYCH PRZY PRZYDROŻNEJ KAPLICZCE SŁUPOWEJ W BICZYCACH GÓRNYCH, GMINA CHELMIEC, WOJ. MAŁOPOLSKIE



Fot.15. Kapliczka w Biczycach Górnych- widok ogólny . Luty 2020

W pierwszej kolejności zaleca się delikatne odkopanie kapliczki i wykonanie betonowej opaski stabilizującej ściany kapliczki. Zbrojoną opaskę zaleca się wykonać na podsypce żwirowej. Od góry w beton wstawić nieregularne kamienie i otoczaki z piaskowca. Następnie należy przystąpić do usuwania wtórnych zapraw oraz farb i pobiał. Prace należy wykonywać bardzo starannie i pod nadzorem konserwatora. Zaleca się czyszczenie ręczne, stopniowe usuwanie nawarstwień za pomocą skalpela, dłut, skrobaków.

Po usunięciu nawarstwień konieczne jest uzupełnienie ubytków muru oraz „wylepienie” ścian kapliczki zgodnie z techniką oryginału. Dopuszcza się zastosowanie cienkiej wapiennej zaprawy firmowej; Optolith, lub Remmers.

PROGRAM KONSERWATORSKI DOTYCZĄCY PRAC RENOWACYJNYCH PRZY PRZYDROŻNEJ KAPLICZCE SŁUPOWEJ W BICZYCACH GÓRNYCH, GMINA CHELMIEC, WOJ. MAŁOPOLSKIE.



Fot.16. Kapliczka w Biczycach Górnych- widok ogólny . Luty 2020

Na koniec ściany kapliczki należy alternatywnie

- wybielić kilkakrotnie wapnem gaszonym dołowanym /najlepiej kilkunastoletnim/ ,
- pomalować farbą wapienną w odcieniu starej bieli firm Optolith, Remmers.Decyzja do konserwatora prowadzącego.

Dach kapliczki zaleca się pokryć gontem kładzionym podwójnie .W zwieńczeniu należy przywrócić kuty krzyż.

Figurą Chrystusa Frasobliwego zaleca się przewieźć do pracowni konserwatorskiej i poddać kompleksowej konserwacji technicznej i estetycznej.

PROGRAM KONSERWATORSKI DOTYCZĄCY PRAC RENOWACYJNYCH PRZY PRZYDROŻNEJ KAPLICZCE SŁUPOWEJ W BICZYCACH GÓRNYCH, GMINA CHEŁMIEC, WOJ. MAŁOPOLSKIE



Fot.17. Kapliczka w Biczycach Górnych- widok na wnękę w tylnej ścianie kapliczki. Luty 2020.

POSTĘPOWANIE KONSERWATORSKIE W PUNKTACH:

1. Wykonanie szczegółowych badań stratygraficznych, w celu ustalenia ilości i rodzaju nawarstwień.

PROGRAM KONSERWATORSKI DOTYCZĄCY PRAC RENOWACYJNYCH PRZY PRZYDROŻNEJ KAPLICZCE SŁUPOWEJ W BICZYCACH GÓRNYCH, GMINA CHELMIEC, WOJ. MAŁOPOLSKIE

2. Czyszczenie ręczne (lub doczyszczanie), powierzchni metodą zeszkrobienia z zastosowaniem środków chemicznych (w razie konieczności) dobranych doświadczalnie na obiekcie.
3. Usunięcie metodą wykucia uzupełnień i nawarstwień z zaprawy cementowej.
4. Nasączenie struktury kamienia środkiem do zwalczania mikroflory środkiem Alkutex BFAEntferner firmy Remmers.
5. Nasączenie kamienia środkiem wzmacniającym jego strukturę; KSE 100 i KSE 300 firmy Remmers.
6. Wykonanie uzupełnień i rekonstrukcji wątku kamiennego. Zaleca się firmową zaprawę do uzupełniania kamienia Restaurantenmortel firmy Remmers.
7. Uzupełnienie ubytków w pokryciu kamiennego dachu. Zaleca się płyty piaskowcowe w kolorze zbliżonym do oryginalnych.
8. Uzupełnienie fugowania na łączeniu elementów; zaprawą renowacyjną do fugowania Funncosil Fugenmoertel firmy Remmers.
9. Hydrofobizacja kamienia Funncosil WS firmy Remmers. Stosowanie wg zaleceń producenta.
10. Uzupełnienie wypraw tynkarskich na ścianach kapliczki. Zaleca się alternatywnie;
 - zaprawę wapienno-piaskową modyfikowaną dodatkami zgodnie z techniką oryginału,
 - firmową zaprawę wapienną cienkowarstwową firm; Optolith, Remmers, Atlas Złoty Wiek.

PROGRAM KONSERWATORSKI DOTYCZĄCY PRAC RENOWACYJNYCH PRZY PRZYDROŻNEJ KAPLICZCE SŁUPOWEJ W BICZYCACH GÓRNYCH, GMINA CHEŁMIEC, WOJ. MAŁOPOLSKIE.

11. Pomalowanie ścian kapliczki ;farbą wapienną w kolorze zbliżonym do historycznych wymalowań.

FIGURA CHRYSYUSA FRASOBLIWEGO

POSTĘPOWANIE KONSERWATORSKIE W PUNKTACH:

1. Wstępne oczyszczenie i przewiezienie do pracowni konserwatorskiej.
2. Zabezpieczenie zbutwiałych fragmentów 5% roztworem Paraloidu B-72 w Rozpuszczalnikach aromatycznych.
3. Dezynfekcja i dezynsekcja drewna środkiem owadobójczym o działaniu profilaktycznym: ANTOX Z, XIREIN.
4. Impregnacja powierzchni poprzez nasączenie drewna 10-15%roztworem Paraloidu B-72 w acetonie lub 10-15%roztworem Osolanu KL w ksylenie. Preparat zostanie naniesiony pędzlem.
5. Podklejenie odspojień przy użyciu tworzywa akrylowego Plextol 500. w przypadku podpecherzeń, należy zastosować metode iniekcji (wszystkie zabiegi do wykonania w razie konieczności).
6. Zmycie pociemniałego werniksu i usunięcie przemalowań przy użyciu kompozycji rozpuszczalników organicznych, bądź gotowych past firmowych. Warstwy wtórne należy usuwać stopniowo, przy kontroli światłem UV tak aby nie zmyć zachowanych laserunków.
7. Uzupełnienie ubytków warstwy zaprawy, z zastosowaniem tradycyjnej zaprawy kredowo – klejowej oraz opracowanie powierzchni.
8. Położenie warstwy ochronnej z werniksu damarowego.
9. Scalenie kolorystyczne ubytków warstwy malarskiej przy użyciu odsączonych farb olejnych.
10. Położenie końcowej warstwy werniksu – werniks damarowy matowy.
11. Wykonanie dokumentacji konserwatorskiej powykonawczej

PROGRAM KONSERWATORSKI DOTYCZĄCY PRAC RENOWACYJNYCH PRZY PRZYDROŻNEJ KAPLICZCE SŁUPOWEJ W BICZYCACH GÓRNYCH, GMINA CHEŁMIEC, WOJ. MAŁOPOLSKIE



Fot.18. Kapliczka w Biczycach Górnych- widok ogólny . Luty 2020.

UWAGI KOŃCOWE.

Stosowane w trakcie prac materiały i technologie muszą spełniać wymagania techniczne, normowe, estetyczne i użytkowe, posiadać stosowne atesty, aprobaty, certyfikaty zgodnie z obowiązującymi przepisami. Wszystkie prace konserwatorskie powinny być wykonywane pod kierunkiem dyplomowanego konserwatora zabytków.

Opracował ;

ARTYSTA PLASTYK
KONSERWATOR DZIEŁ SZTUKI
mgr Józef Stanisław Stęca
ul. Długosza 71/8 tel. 018 442 29 42
53-300 NOWY SĄCZ