

358 000
604 800

Posiada się zgodność niniejszej kopii z treścią materiału
punktowego zasobu geodezyjnego i kartograficznego

Starosta Nowosadecki

ARCHIWALNA MAPA ZASADNICZA
W POSTACI ANALOGOWEJ

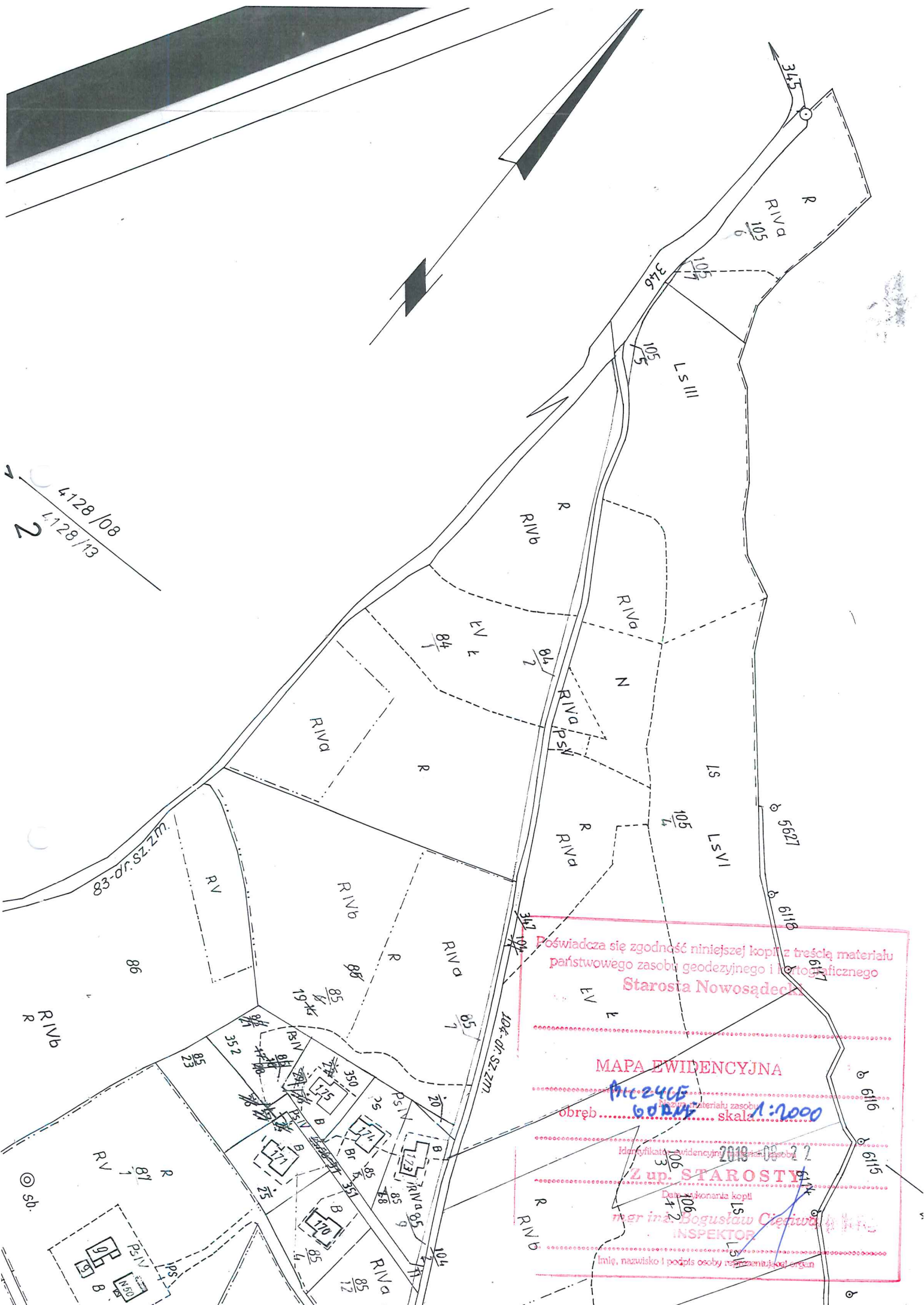
Nazwa materiału zasobu
obręb... *60524/13* skala *1:2000*

Identyfikator ewidencyjny materiału zasobu
ZUP STAROSTY

Data wykonania kopii
2019.09.22
mgr inż. Bogusław Cieciewo
INSPEKTOR

Imię, nazwisko i podpis osoby reprezentującej organ

RSTWO



4128/08
4128/13
2

Poświadcza się zgodność niniejszej kopii z treścią materiału państwowego zasobu geodezyjnego i kartograficznego
Starosta Nowosądecki

MAPA EWIDENCYJNA
 obręb 60205/1:2000
 Identyfikator ewidencyjny 106-147-2

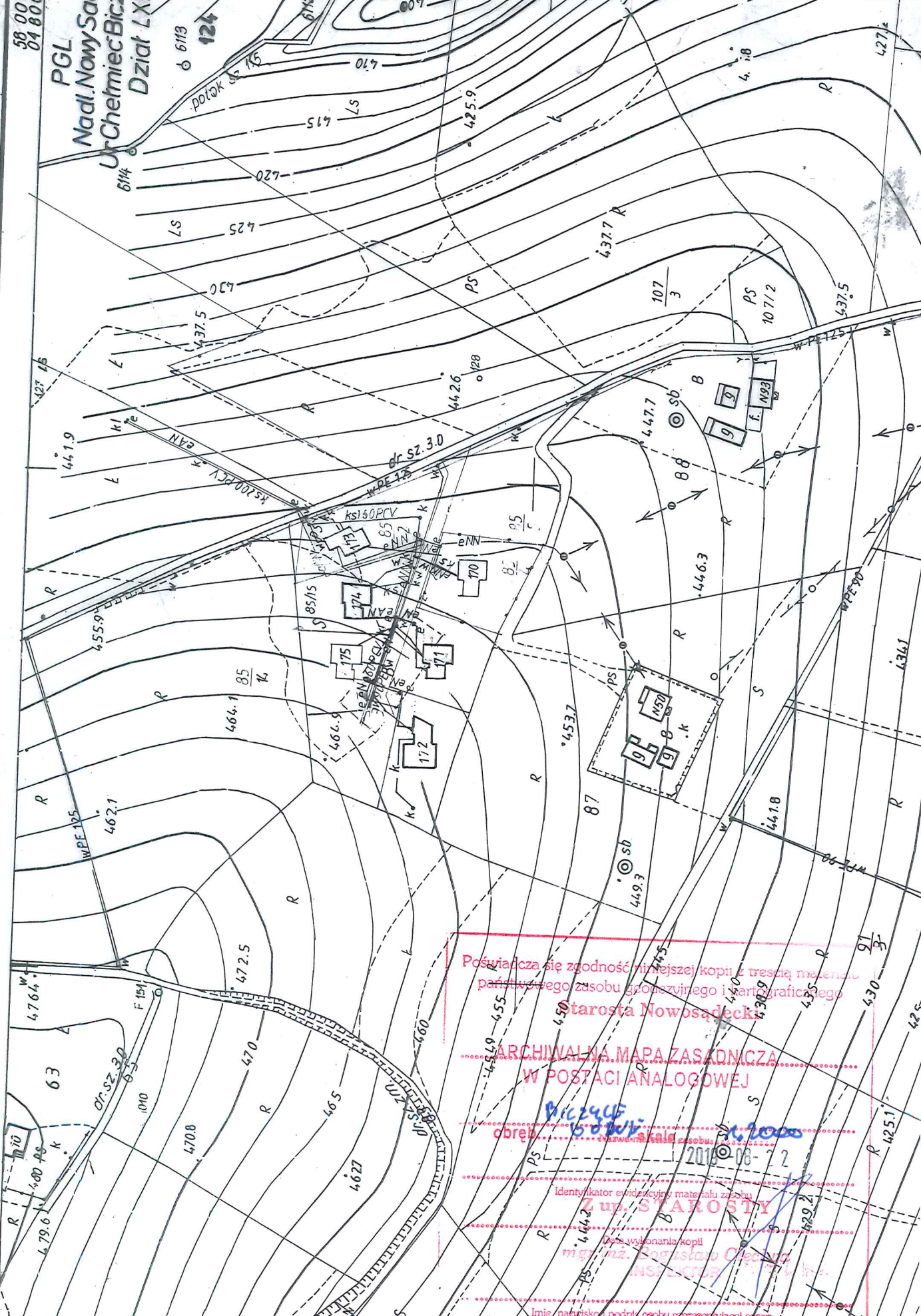
Z up. STAROSTY
 Data wykonania kopii 2019-09-27
mgr inż. Bogusław Cierwiak
 INSPEKTOR

Imię, nazwisko i podpis osoby reprezentującej organ

6

58 000
04 800

PGL
Nadl. Nowy Sacz
Ur. Chermiec Biczycze
Dział LXII



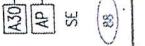
Poswiadcza się zgodność niniejszej kopii z treścią materiału
państwowego zasobu geodezyjnego i kartograficznego
Starosta Nowosądecki

ARCHIWALNA MAPA ZASADNICZA
W POSTACI ANALOGOWEJ

Wieżyczki
6870/1
obwód...
2018-08-22

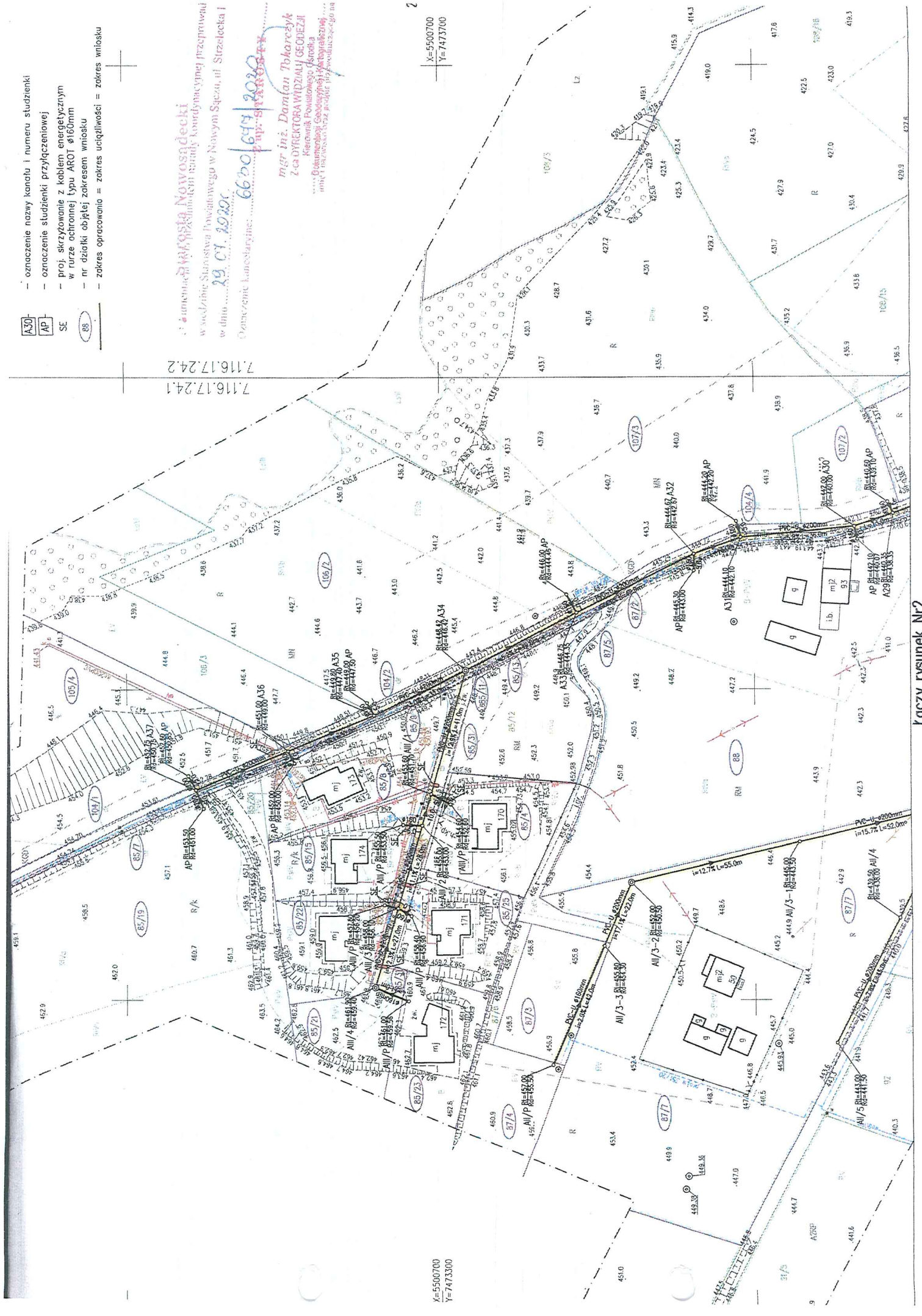
Identyfikator ewidencyjny materiału zasobu
Z up. STAROSTY
miej. z. Sędziarza Ciepłego
INSPEKTOR
Imię, nazwisko i podpis osoby reprezentującej organ

- oznaczenie nazwy kanału i numeru studzienki
- oznaczenie studzienki przyłączeniowej
- proj. skrzyżowanie z kablem energetycznym w rurze ochronnej typu AROT $\varnothing 160\text{mm}$
- nr działki objętej zakresem wniosku
- zakres opracowania = zakres uciążliwości = zakres wniosku



Dokumentacja: **Wojciech Nowosiedlecki**
 w składzie Starostwa Powiatowego w Nowym Sączu, ul. Strzelecka 1
 w dniu **29.01.2020**
 Oznaczenie konsultacyjne: **6620/694/2020**
mgr inż. Damian Tkaczyszyn
 z-ca DYREKTORA WZDZIAŁU GEODEZJI
 Kierownik Powiatowego Urzędu
 Geodezji i Kartografii (Urząd Geodezji i Kartografii)

X=5500700
 Y=7473700



7.116.17.241
 7.116.17.242

X=5500700
 Y=7473700

Łączy rysunek Nr2