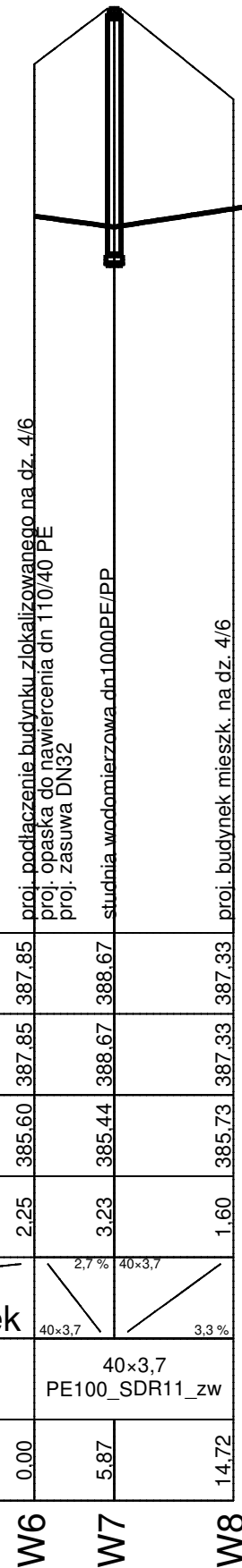


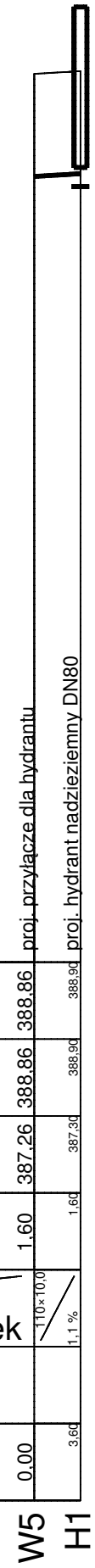
Poziom porównawczy 375,00 m n.p.m.



Rzędna terenu projektowanego	387.85	388.67	387.33
Rzędna terenu istniejącego	387.85	388.67	387.33
Rzędna osi rurociągu [m]	385.60	385.44	385.73
Zagłębienie osi rurociągu	2.25	3.23	1.60
Średnice			
Spadek	40x3.7	40x3.7	3.3%
Materiał	40x3,7 PE100_SDR11_zw		
Długość trasy [m]	0.00	5.87	14.72

W6 W7 W8

Poziom porównawczy 375,00 m n.p.m.



Rzędna terenu projektowanego	388.86	388.90
Rzędna terenu istniejącego	388.86	388.90
Rzędna osi rurociągu [m]	387.26	387.30
Zagłębienie osi rurociągu	1.60	1.60
Średnice		
Spadek	110x10.0	1.1%
Materiał		
Długość trasy [m]	0.00	3.60

W5 H1

Jednostka projektowa: KRZYSZTOF PADUŁA PRACOWNIA PROJEKTOWA ul. Królowej Jadwigi 63/4, 33-300 Nowy Sącz		Stadium: PROJEKT ARCHITEKTONICZNO - BUDOWLANY
Obiekt i adres: BUDOWA BUDYNKU MIESZKALNEGO JEDNORODZINNEGO DZ. EWID. NR 4/6 OBRĘB EWID. KUNÓW [0008] GMINA CHEŁMIEC		Tytuł rysunku: Profil podłużny sieci wodociągowej na odcinku W6-W8 oraz W5-H1
Kod QR:		Skala: 1:500/100
Projektant: mgr inż. Krzysztof Paduła uprawnienia budowlane do projektowania bez ograniczeń w specjalności sanitarnej nr MAP/0304/PWBS/19		Data: 07.2024
		Numer rysunku: IS-02