

# PROJEKT ZAGOSODAROWANIA DZIAŁKI 1:500

INWESTOR: GMINA CHEŁMIEC

dz. nr 236/2 obręb. KRASNE POTOCKIE, gm. CHEŁMIEC

SKALA 1:500

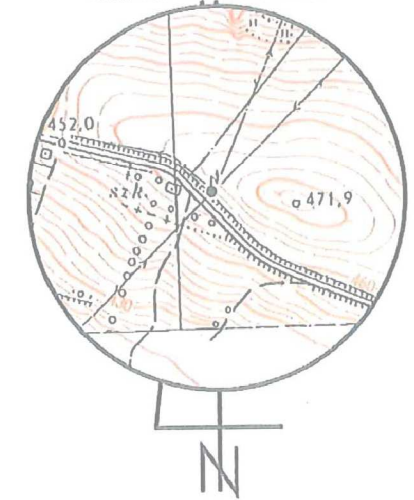
Mapa do celów projektowych

obręb:	Krasne Potockie [0012]	działka:	236/2	ID: 6640.10146.2021
gm.	Chełmiec[121002_2]	sek.	7.116.17.07.1.3, (173.444.21)	
pow.	nowosądecki	ukł. poz.	układ "2000"	
woj.	małopolskie	ukł. wys.	"Kronsztad 86"	
Rob.	19A/2021	miejsc. i data	Limanowa, 12.10.2021 r.	
GEO-STAR USŁUGI GEODEZYJNE inż. Agnieszka Pajor 4-600 Limanowa, ul. J. Marka tel. 796 606 170 NIP 737 212 600 Agnieszka Pajor 8057		mgr inż. Andrzej Limanówka geodeta uprawniony nr zas. 1068 3-1300 Limanowa, ul. Piłsudskiego 71/55 mgr inż. Andrzej Limanówka		
Wykonawca		Sprawdził		

Nie wyklucza się w terenie niewykazanych na niniejszej mapie budowli oraz urządzeń podziemnych, które nie były zgłoszone do inwentaryzacji lub o których brak jest informacji w instytucjach państwowych. Powyższa mapa nie może być wykorzystywana w celach rozgraniczeniowych. Mapa została sporządzona bez sprawdzenia obciążeń oraz służebności zapisanych w Księgach Wieczystych.

POTWIERDZAM ZGODNOŚĆ TREŚCI MAPY Z ORYGINAŁEM W ZAKRESIE OPRACOWANIA GEODEZYJNEGO, PRZYJĘTEGO DO PAŃSTWOWYCH ZASOBU GEODEZYJNEGO, I KARTOGRAFICZNEGO W DNIU 0.11.2021r POD NUMEREM P.1210.2021.9327

SZKIC ORIENTACYJNY 1:10000



## LEGENDA:

	-ZAKRES OPRACOWANIA
	-GRANICĄ WŁASNOŚCI INWESTORA
	-ISTN. BUDYNEK SZKOŁY PODSTAWOWEJ NRO
	-PROJ. REMONT ISTN. PLACU ZABAW
	-PROJ. UTWARDZENIE DZIAŁKI (KOSTKA)
	-PROJ. SIŁOWNIA ZEWNĘTRZNA
	PROJ. BOISKO DO SIATKÓWKI
	-PROJ. BOISK WIELOFUNKCYJNE
	-PROJ. DRENAŻ BOISKA
	-PROJ. ZBIORNIK NA WODĘ OPADOWĄ
	-ISTN. ZJAZD NA DZIAŁKĘ
	-ISTN. SKARPA
	-ISTN. PRZYŁĄCZ WODY
	-ISTN. ZBIORNIK BEZODPŁYWOWY NA NIECZYSTOŚCI CIEKŁE
	-ISTN. MIEJSCA POSTOJOWE
	-PROJ. REMONT OGRODZENIA 1,23M
	-PROJ. STOJAK NA ROWERY
	-ISTN. INSTALACJA WEWNĘTRZNA ENERGETYCZNA
	-ISTN. PRZYŁĄCZ KANALIZACJI SANITARNEJ
	-PROJ. OGRODZENIE (PIĘKOCHWYT) 4,0M

ZAKRES TERENU INWESTYCJI

WJAZD NA TEREN INWESTYCJI

1. PROPONOWANA LOKALIZACJA BUDYNKU SALI
2. PROPONOWANY ŁĄCZNIK
3. PROPONOWANY MIEJSCOWE UTWARDZENIA TERENU

OBIEKT: BUDOWA BOISKA WIELOFUNKCYJNEGO	TEMAT RYSUNKU: PROJEKT ZAGOSPODAROWANIA DZIAŁKI		1
OBRĘB: KRASNE POTOCKIE G: CHEŁMIEC DZ. NR 236/2	STADIUM: PROJ. ARCHITEKTONICZNY	PROJEKTANT: mgr inż. arch. Marcin Woźniak upr. 8/06/SŁOKK	DATA: MAJ 2022 SKALA: 1:500

## SZKIC ZAGOSPODAROWANIA TERENU

WYKONANA NA KOPI ZAGOSPODAROWANIA TERENU WYKONANYM PRZEZ ARCH. MARCIN WOŹNIAK W CELU PRZEDSTAWIENIE INWESTYCJI SĄSIEDNICH OBJĘTYCH ODRĘBNYMI POSTĘPOWANIAМИ