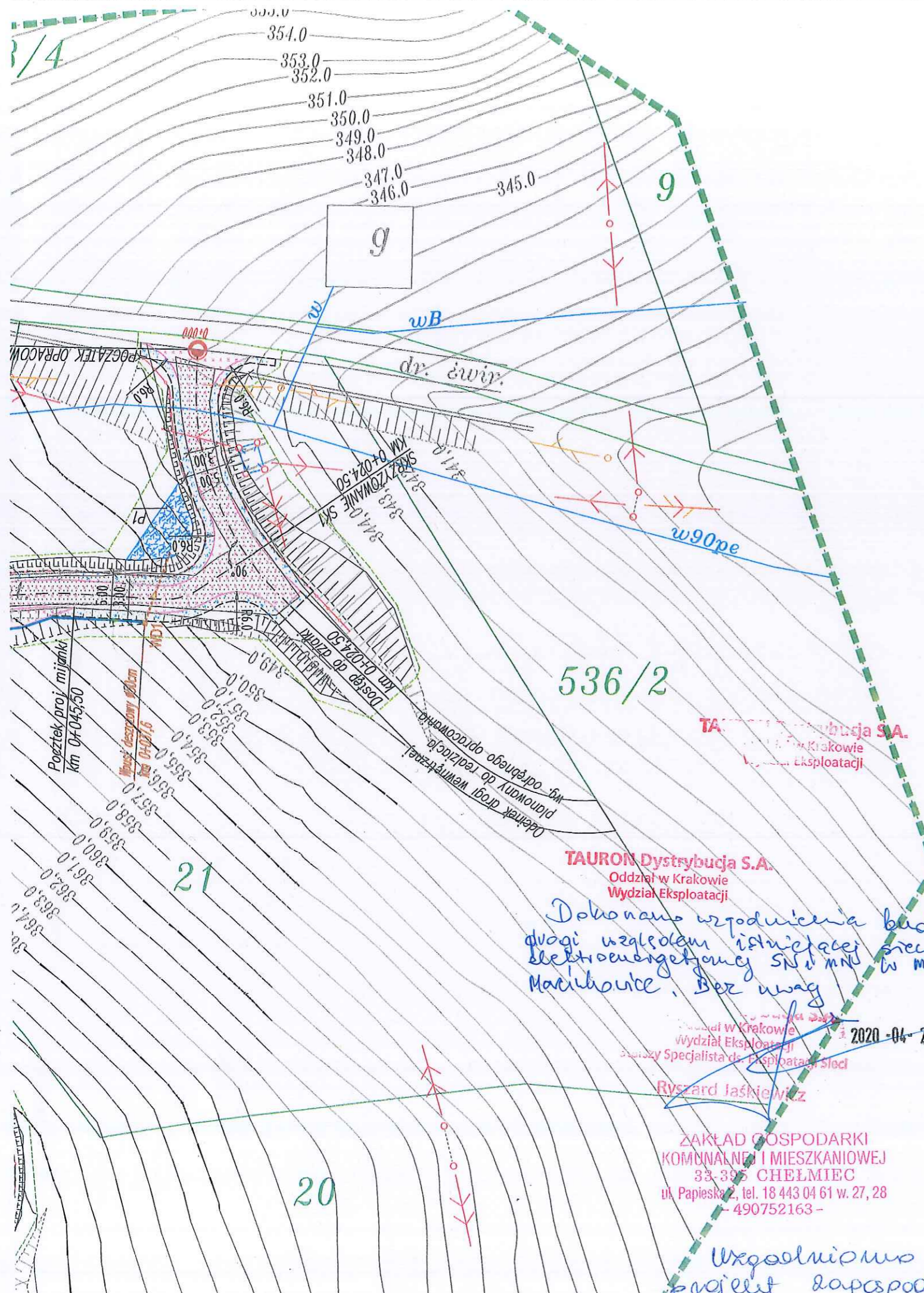


PROJEKT ZAGOSPODAROWANIA TERENU

SKALA 1:500

działki nr ewid: 21, 8/5, 20, 7/1, 19, 6,
jednostka ewid. [121002_2] Chelmiec, obręb: [0014] Marcinkowice



Legenda:

	- zakres aktualizacji mapy
	- numery ewidencyjne działek
	- granice ewidencyjne działek
	- zakres oddziaływania obiektu
ISTNIEJĄCE ELEMENTY ZAGOSPODAROWANIA TERENU	
	- istn. nawierzchnia z prefabrykowanych płyt betonowych - prefabrykaty przeznaczone do częściowego przełożenia - roboty w toku
ISTNIEJĄCE SIECI UZBROJENIA TERENU	
	- istniejąca sieć wodociągowa
	- istniejąca linia telekomunikacyjna napowietrzna
	- istniejąca linia energetyczna napowietrzna
PROJEKTOWANE OBIEKTY BUDOWLANE	
Branża drogowa	
	- teoretyczna oś pasa ruchu dla pojazdu osobowego
	- proj. krawędź jezdni drogi wewnętrznej oraz mijanek z prefabrykowanych płyt bet., zakres wykonania/odtworzenia dostępów do działek z proj. drogi wewnętrznej
	- proj. krawędź nawierzchni dojazd dla pieszych / poboczy o nawierzchni z kruszywa łamanego
	- proj. nawierzchnia przeznaczona dla ruchu pojazdów z prefabrykowanych płyt betonowych
	- proj. nawierzchnia dojazd dla pieszych o nawierzchni z kruszywa łamanego
	- proj. umocnienia skarp prefabrykatami betonowymi typu ciężkiego np. płyty wielotowrowe Jomb
	- proj. umocnienia skarp koszami siatkowo-kamiennymi o wymiarach 100x100x200 cm
	- proj. zakres skarp - profilowania istniejącego terenu
	- proj. drogowe bariery ochronne stalowe
	- proj. ściek z betonowych elementów prefabrykowanych typu głębokiego np. ściek górski / ściek kolejowy z oznaczonym kierunkiem splotu wody
	- proj. prefabrykowane płyty pokrywowe zbrojone, pełne lub drobnotowrowe w miejscach przejazdów przez ściek betonowy
	- proj. wpusty deszczowe z przykanalikami DN 160 (WD1, WD2)
	- proj. narzut kamienny grubookruchowy pełniący funkcje poletka rozsączającego (P1-P6)

POWIATOWY INSPEKTOR / T
NADZORU BUDOWLANEGO
W NOWYM SĄCZU
DLA POWIATU NOWOSĄDZKIEGO

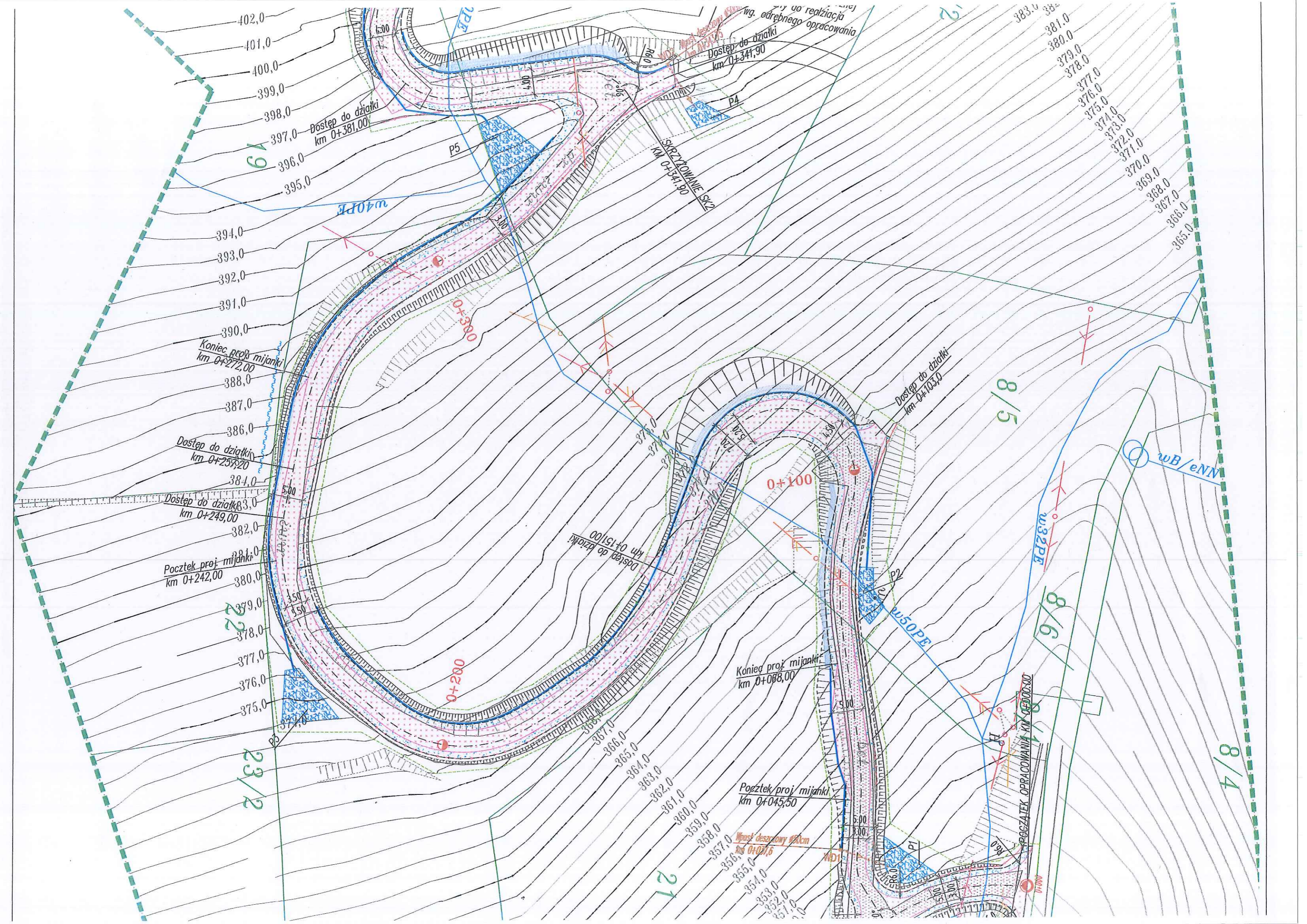
TAURON Dystrybucja S.A.
Oddział w Krakowie
Wydział Eksploatacji

Dokonano wprowadzenia budowy drogi względem istniejącej sieci elektroenergetycznej SN i MN w m. Marcinkowice. Bez uwag

2020-04-20
Ryszard Jaśkiewicz
Specjalista ds. Eksploatacji Sieci

ZAKŁAD GOSPODARKI
KOMUNALNEJ I MIESZKANIOWEJ
33-395 CHELMIEC
ul. Papińska 2, tel. 18 443 04 61 w. 27, 28
- 490752163 -

Uzgodnimy projekt zagospodarowania



86
2000/7

