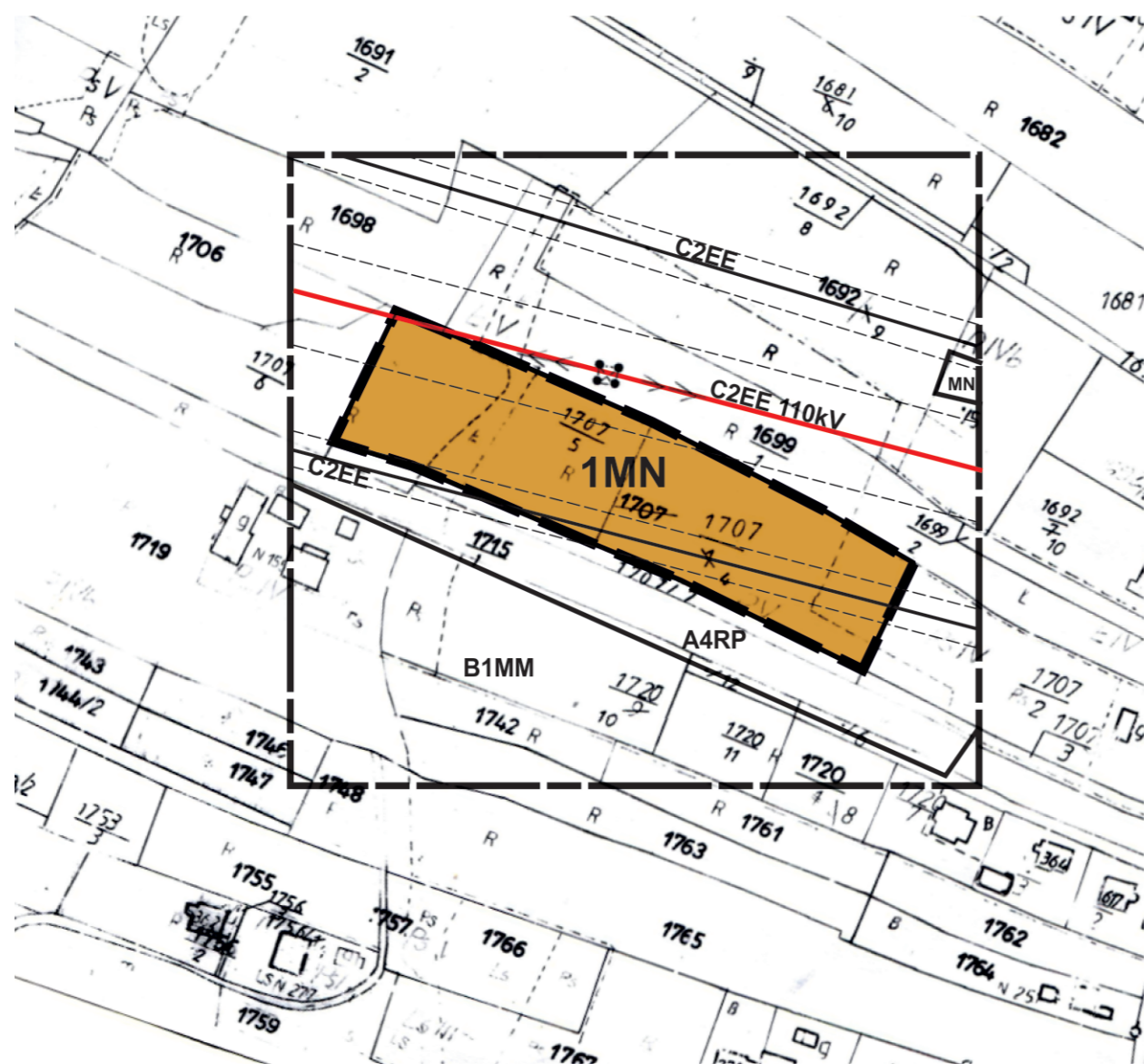


**ZMIANA MIEJSCOWYCH PLANÓW ZAGOSPODAROWANIA PRZESTRZENNEGO
W GMINIE CHEŁMIEC - wieś Paszyn, działki nr 1707/4 i 1707/5**

Załącznik Nr 1 do uchwały Nr
Rady Gminy Chełmiec z dnia

RYSUNEK PLANU NR 1

Skala 1:2000
0 20 40 60 80 m



Źródło pochodzenia mapy: państwowy zasób geodezyjny i kartograficzny prowadzony przez Starostę Nowosądeckiego.
Układ współrzędnych mapy ETRS89/POLAND CS 2000 ZONE 7 ID EPSG: 2178

LEGENDA

Granica analizowanego otoczenia

Ustalenia planu

Granica obszaru objętego planem

Linie rozgraniczające tereny o różnym przeznaczeniu lub różnych zasadach zagospodarowania

1MN Teren zabudowy mieszkaniowej jednorodzinnej

Elementy informacyjne

Istniejąca linia elektroenergetyczna średniego napięcia wraz ze strefą techniczną

Istniejąca linia elektroenergetyczna wysokiego napięcia 110 kV wraz ze strefą techniczną

Informacja o ustaleniach obowiązujących planów w granicach analizowanego otoczenia
(poza granicami opracowania zmiany planu)

Linie rozgraniczające tereny o różnym przeznaczeniu

B1MM Tereny osiedleńcze do realizacji różnych form mieszkalnictwa, usług i rzemiosła

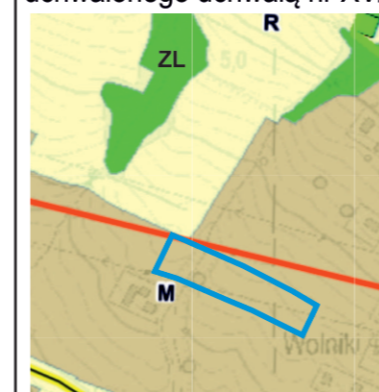
MN Tereny zabudowy mieszkaniowej jednorodzinnej

A4RP Tereny rolne

C2EE Istniejąca linia elektroenergetyczna średniego napięcia wraz ze strefą techniczną

C2EE110kV Istniejąca linia elektroenergetyczna wysokiego napięcia 110 kV wraz ze strefą techniczną

Wrys z studium uwarunkowań i kierunków zagospodarowania przestrzennego gminy Chełmiec uchwalonego uchwałą nr XV/294/2020 Rady Gminy Chełmiec z dnia 20.01.2020r. z późn. zm.



LEGENDA:

M	Tereny zabudowy mieszkaniowej
R	Tereny rolne
ZL	Lasy
	Istniejąca linia elektroenergetyczna wysokiego napięcia

Obszar objęty planem