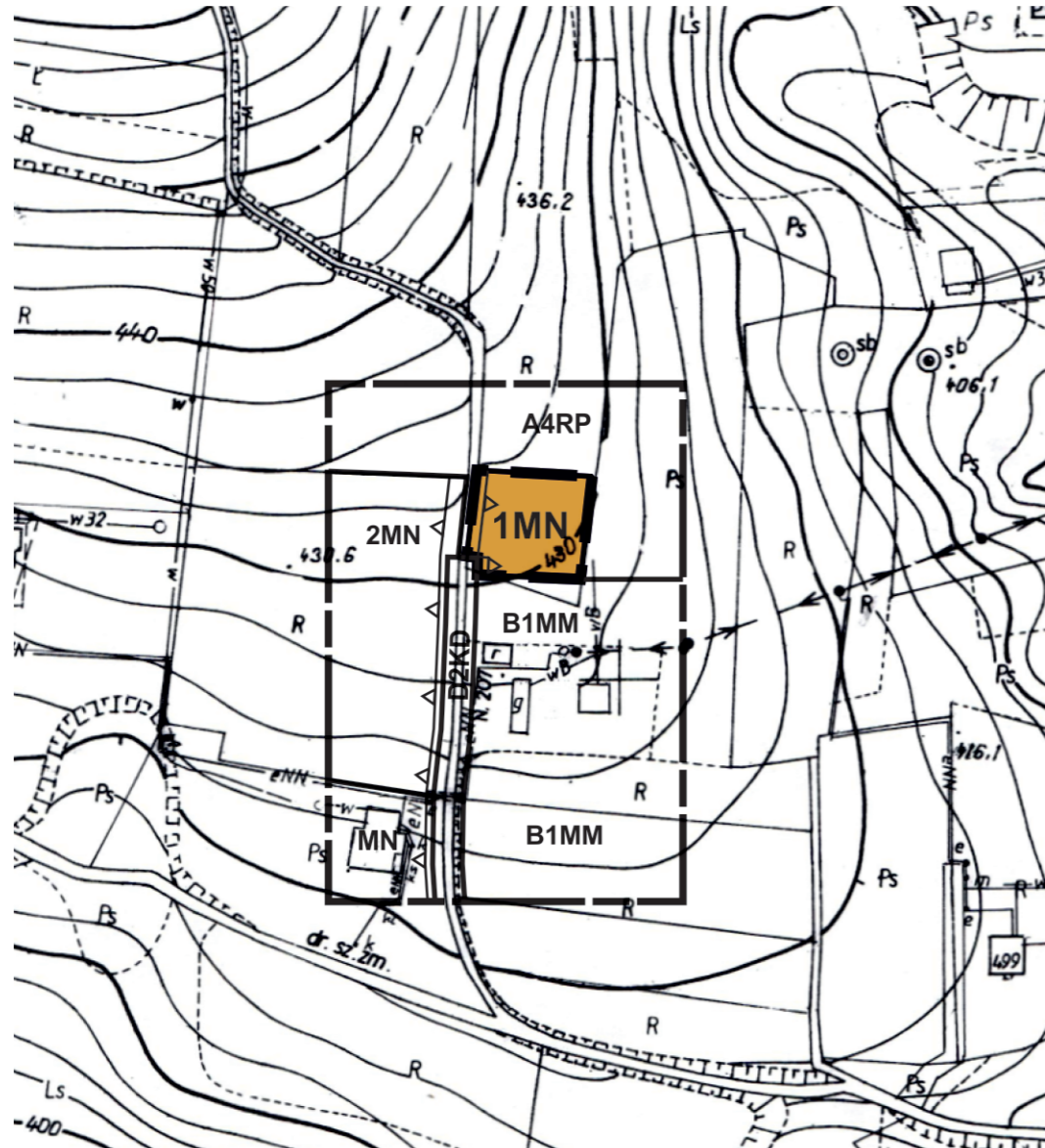


**ZMIANA MIEJSCOWYCH PLANÓW ZAGOSPODAROWANIA PRZESTRZENNEGO  
W GMINIE CHEŁMIEC - wieś Paszyn, część działki nr 396**

Załącznik Nr 1 do uchwały Nr .....  
Rady Gminy Chełmec z dnia .....

**RYSunEK PLANU NR 1**

Skala 1:2000  
0 20 40 60 80 m



**LEGENDA**

Granica analizowanego otoczenia

**Ustalenia planu**

Granica obszaru objętego planem

Linie rozgraniczające tereny o różnym przeznaczeniu lub różnych zasadach zagospodarowania

1MN Teren zabudowy mieszkaniowej jednorodzinnej

Nieprzekraczalna linia zabudowy

**Informacja o ustaleniach obowiązujących planów w granicach analizowanego otoczenia**  
(poza granicami opracowania zmiany planu)

Linie rozgraniczające tereny o różnym przeznaczeniu

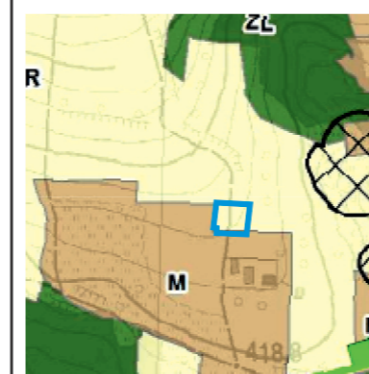
B1MM Teren różnych form mieszkalnictwa usług i rzemiosła

MN, 2MN Tereny zabudowy mieszkaniowej jednorodzinnej

A4RP Tereny rolne

D2.KD Tereny drogi dojazdowej

Wyrys ze studium uwarunkowań i kierunków zagospodarowania przestrzennego gminy Chełmec uchwalonego uchwałą nr XV/294/2020 Rady Gminy Chełmec z dnia 20.01.2020r. z późn. zm.



**LEGENDA:**

	Tereny zabudowy mieszkaniowej
	Tereny rolne
	Lasy
	Tereny osuwisk nieaktywnych wg SOPO
	Obszar objęty planem

Z uwagi na skalę rysunku Studium dopuszcza się w miejscowych planach zagospodarowania przestrzennego korygowanie do 30 m ostatecznych przebiegów linii rozgraniczających pomiędzy terenami o różnym przeznaczeniu lub różnych zasadach zagospodarowania, w zależności od zaistniałych uwarunkowań i potrzeb, których nie można było przewidzieć na etapie sporządzania studium uwarunkowań i kierunków zagospodarowania przestrzennego.

Źródło pochodzenia mapy: państwowy zasób geodezyjny i kartograficzny prowadzony przez Starostę Nowosądeckiego.  
Układ współrzędnych mapy ETRS89/POLAND CS 2000 ZONE 7 ID EPSG: 2178