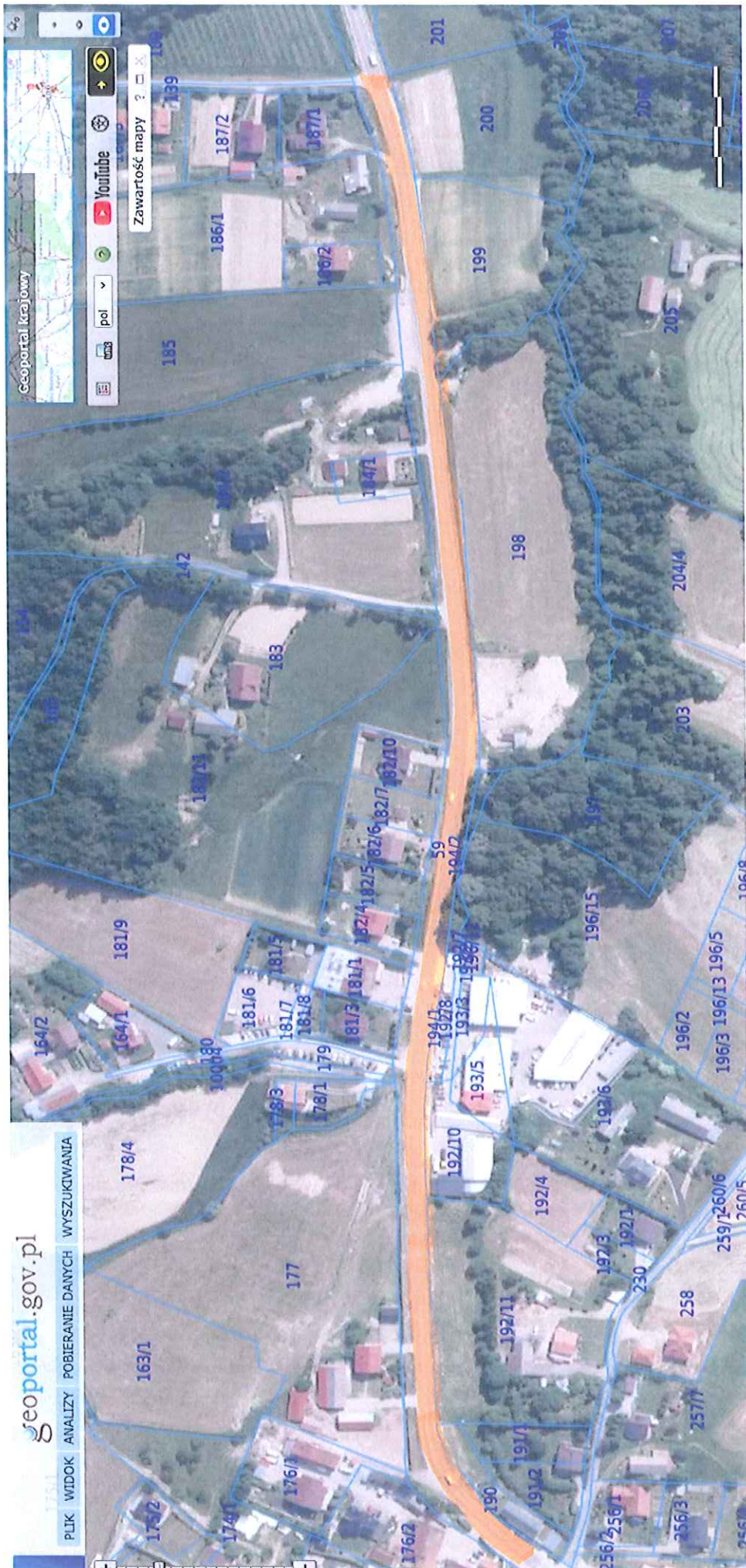


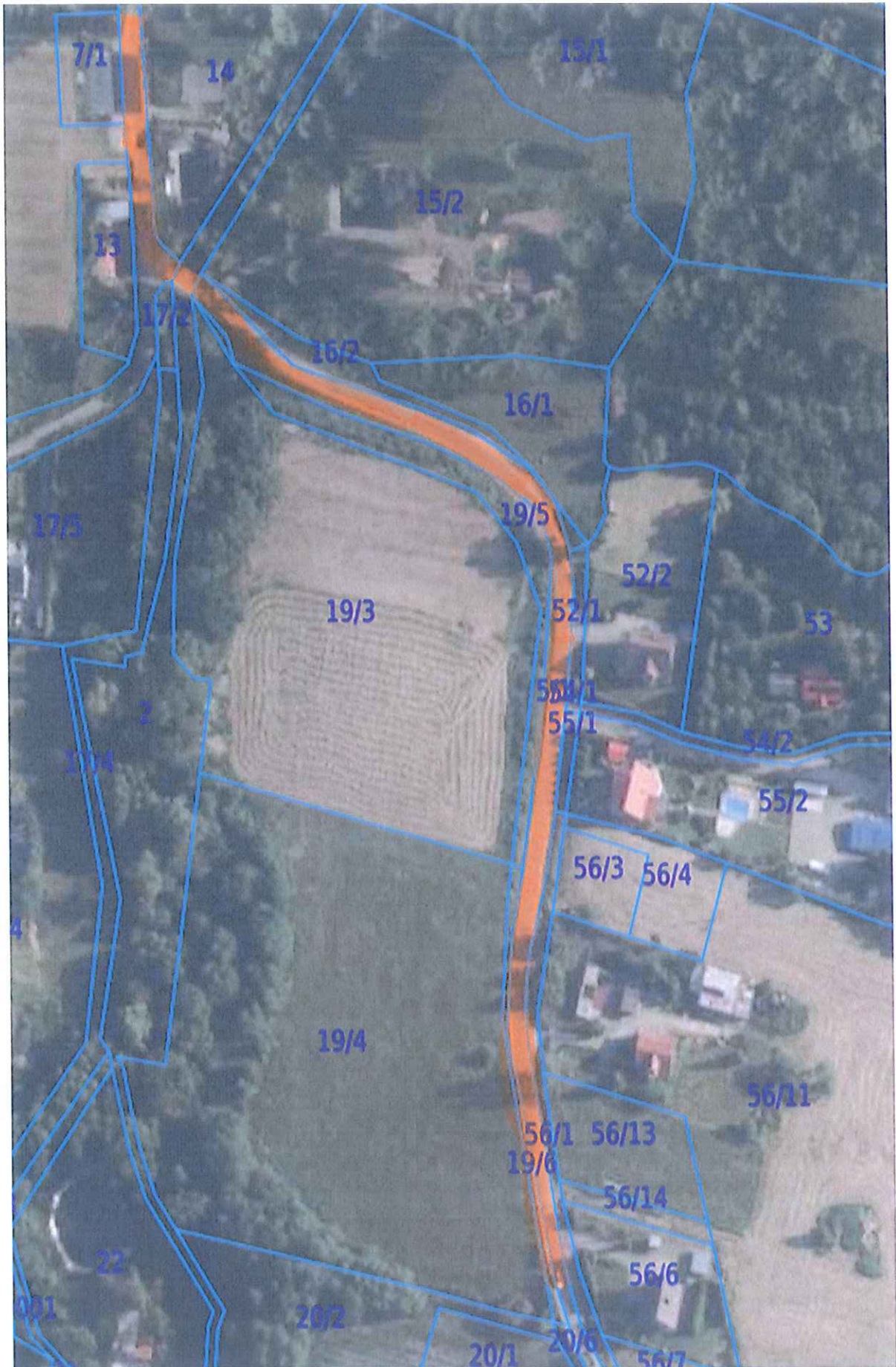
„Przebudowa i rozbudowa drogi powiatowej nr 1567 K Nowy Sącz – Wojnarowa – Wilczyska w km 6+880 – 7+620 polegająca na budowie chodnika w m. Librantowa”



INSPEKTOR  
Włodawski G.  
mgr Grzegorz Wesolowski  
Wydział Spraw Obywatelskich i Organizacyjnych



„Przebudowa i rozbudowa drogi powiatowej nr 1550 K Trzetrzewina – Krasne Potockie – Męcina w km 3+350 – 4+850 polegająca na budowie chodnika w m. Krasne Potockie” – oświetlenie 4+410 – 4+850



INSPEKTOR  
Krzysztof G.  
mgr Grzegorz Wesolowski  
Wydział Spraw Obywatelskich i Organizacyjnych



„Przebudowa drogi powiatowej nr 1551K Limanowa – Chelmiec w km 18+620 – 18+870 polegająca na budowie chodnika w m. Marcinkowice”



INSPEKTOR  
Marek G.  
mgr Grzegorz Wesołowski  
Wydział Spraw Obywatelskich i Organizacyjnych