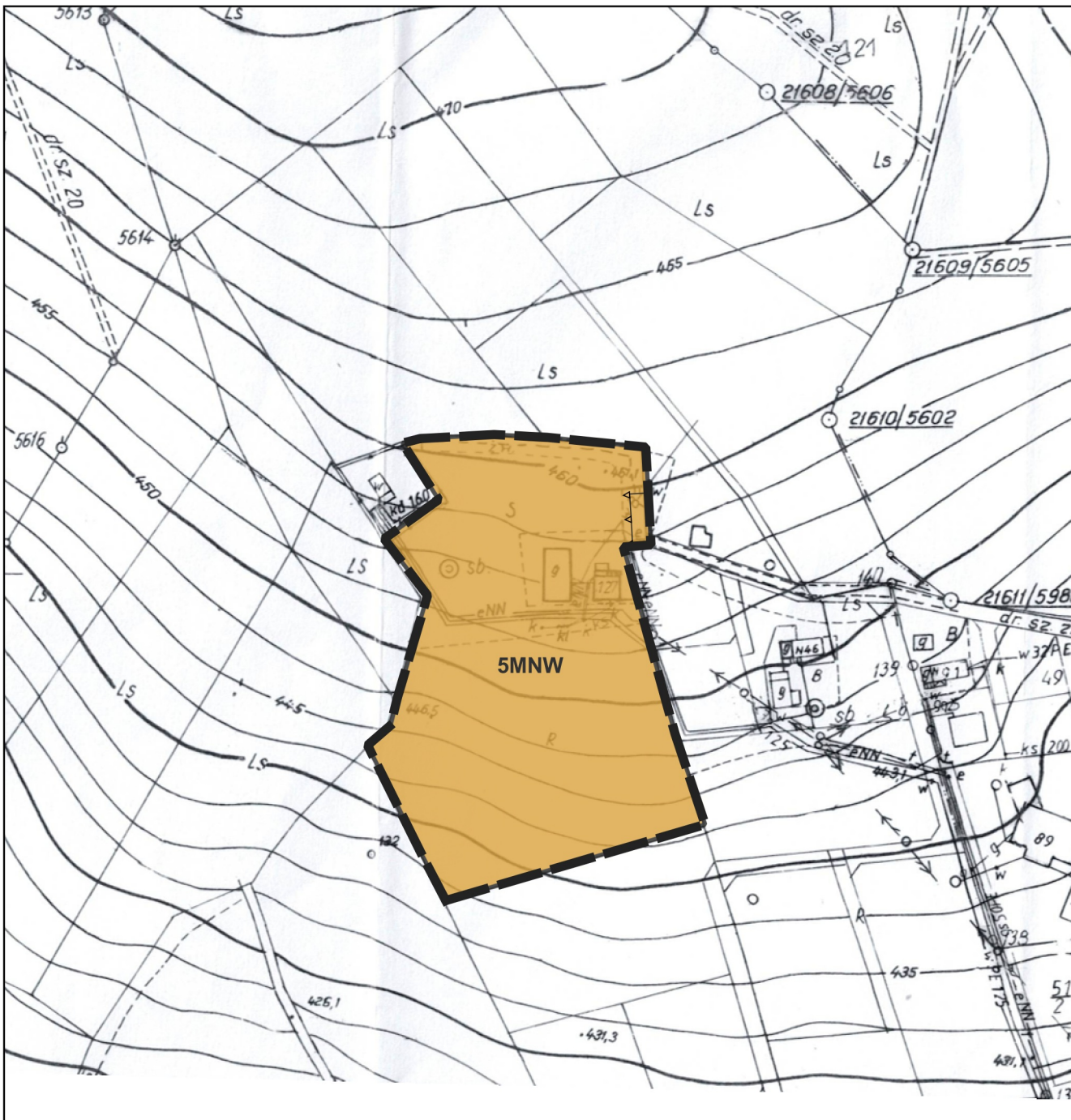




ZMIANA MIEJSCOWYCH PLANÓW ZAGOSPODAROWANIA PRZESTRZENNEGO W GMINIE CHEŁMIEC - OBRĘB BICZYCE GÓRNE DZ. NR 121/8

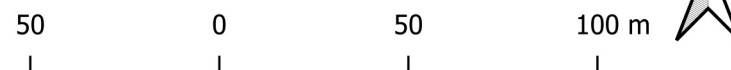


Legenda:

Ustalenia zmiany planu:

- granica obszaru objętego miejscowym planem zagospodarowania przestrzennego
- teren zabudowy mieszkaniowej jednorodzinnej wolnostojącej
- linia rozgraniczająca tereny o różnym przeznaczeniu lub różnych zasadach zagospodarowania
- nieprzekraczalna linia zabudowy

Skala 1:2000



Układ współrzędnych płaskich prostokątnych PL-2000 strefa 7

Podkład mapowy w granicy obszaru objętego planem został przygotowany w postaci analogowej, wydanej przez Starostę Nowosądeckiego.

Wyrys ze Studium Uwarunkowań i Kierunków Zagospodarowania przestrzennego Gminy Chełmiec

